

SCHEDA TECNICA / DATA SHEET

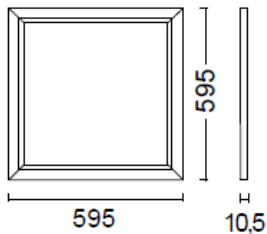
Code LPX66



Description	Pannello LED per installazione a incasso, plafone e sospensione	Description	LED Panel for recessed, ceiling and suspension installation
Cornice:	in alluminio verniciato bianco goffrato	Frame:	in white-embossed painted aluminium
Diffusore:	opale	Diffuser:	opal
Sorgente	LED Hongli 2835	Source	LED Hongli 2835
	corrente costante 900mA		constant current 900mA
Tecnologia LGP (Light Guide Plate):	Tecnologia LGP (Light Guide Plate): ottica interna per garantire l'uniformità di emissione della luce	LGP (Light Guide Plate) technology:	LGP (Light Guide Plate) technology: internal optics for a uniform light emission result
Cablaggio:	alimentatore 220-240V - 50/60Hz incluso	Wiring:	220-240V - 50/60Hz power supply included
Dati prestazionali		Performance information	
Life time:	50.000 ore (rendimento 70%)	Life time:	50.000h (70% lumen maintenance).
Grado IP:	IP20/IP40	IP level:	IP20/IP40
EN62471:	Gruppo di rischio fotobiologico Esente (0)	EN62471:	Lamp classification group Exempt (0)
Classe di isolamento:	II	Insulation class:	II
Marchi e garanzie		Marks and warranty	
Norme:	EN60598-1	Norms:	EN60598-1
Marchio:	CE	Marks:	CE
Garanzia:	3 anni	Warranty:	3 years

Dati fotometrici	Photometric info	LPX66/3K	LPX66/4K
CCT		3000K	4000K
Potenza totale	Total power	36W	36W
Lumen nominali	Nominal lumen	4100lm	4300lm
Apertura fascio	Beam angle	110°	110°
Colore	Colour	bianco goffrato/white embossed	bianco goffrato/white embossed
Dimmer		--	--
CRI		80	80

Disegno tecnico / technical drawing | **Immagine prodotto / product image**



Versioni prodotto disponibili su richiesta / Product versions available upon request

Code	Descrizione	Description
LPX33/..1	LPX66/..1	LPX312/..1
LPX33/..2	LPX66/..2	LPX312/..2
LPX33/..3	LPX66/..3	LPX312/..3
LPX33/..7	LPX66/..7	LPX312/..7

Nobile Italia SpA

Viale Alexandre Gustave Eiffel, 100
isola P 21-22-23- 00148 ROMA • Italy
Tel. 06 65002524 r.a. - Fax 06 65002861

www.nobile.it - info@nobile.it

Export Department in Milan Area

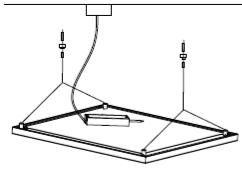
Via Lavoratori Autobianchi, 1
20832 Desio (MB) - Italy
Tel./Fax +39 0362 179 00 30

export.dpt@nobile.it

Rev.03 05/2016

E' vietata la riproduzione anche parziale delle illustrazioni contenutevi. La società si riserva il diritto di modificare senza preavviso le caratteristiche tecniche e estetiche dei prodotti illustrati nell'ottica di migliorare costantemente le prestazioni e la qualità.
No pictures contained in this catalogue can be reproduced, even partially. The Company reserves the right to change technical and aesthetical characteristics of illustrated products at any times, in order to increase constantly their quality and performance.

LPX & LPXM: Accessori su richiesta / Accessories upon request



Kit per versione a sospensione:

n.4 tiranti in acciaio da fissare direttamente al retro del pannello e al soffitto, massima estensione del tirante 1200mm. Completo di rosone di alimentazione bianco e cavo di 1,5m da fissare al soffitto.

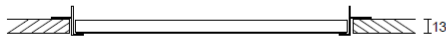
Kit for suspended version:

n.4 steel support ropes to fix directly on the back of LED panel and to the ceiling, maximum extension of support ropes is 1200mm. Supply white rose and 1,5m cable for ceiling fixing included.

AX3

Kit a sospensione per LPX e LPXM

Kit for suspension version for LPX and LPXM



Telaio per cartongesso:

telaio in alluminio da fissare direttamente su cartongesso continuo per installare il pannello in appoggio.

Kit with structure for plasterboard:

aluminium structure to be fixed directly on the continuous false ceiling for LED panel recessed-mounting installation.

AX5/33

Telaio per cartongesso per LPX33, foro incasso 301x301mm

Structure for false ceiling for LPX33, cut-out 301x301mm

AX5/66

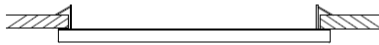
Telaio per cartongesso per LPX66 e LPXM66, foro incasso 601x601mm

Structure for false ceiling for LPX66 and LPXM66, cut-out 601x601mm

AX5/312

Telaio per cartongesso per LPX312 e LPXM312, foro incasso 301x1201mm

Structure for false ceiling for LPX312 and LPXM312, cut-out 301x1201mm



Kit molle per versione a incasso:

molle in alluminio da fissare sul pannello per installazione ad incasso su cartongesso continuo.

Kit with springs for recessed version:

aluminium springs for LED panel recessed installation in the continuous false ceiling.

AX1/33

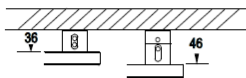
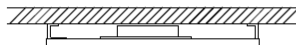
Kit molle a incasso per LPX33, foro incasso 280x280mm
n.4 molle

Kit springs for recessed version for LPX33, cut-out 280x280mm
n.4 springs

AX1/66

Kit molle a incasso per LPX66, LPXM66, LPX312 e LPXM312
LPX66 - LPXM66 foro incasso 580x580mm
LPX312 - LPXM312 foro incasso 280x800mm
n.6 molle

Kit springs for recessed version for LPX66, LPXM66, LPX312 and LPXM312
LPX66 - LPXM66 cut-out 580x580mm
LPX312 - LPXM312 cut-out 280x800mm
n.6 springs



Kit staffe per versione a plafone:

staffe regolabili per il fissaggio del pannello a plafone con alimentatore posizionato nella parte superiore del pannello (h.46mm) o in remoto (h.36mm).

Kit with brackets for ceiling version:

adjustable brackets to install the LED panel directly to the ceiling with the power supply placed above it (h.46mm) or in remote (h.36mm).

AX2

Kit staffe a plafone per LPX e LPXM, n.8 staffe

Kit brackets for ceiling version for LPX and LPXM, n.8 brackets



Carter:

struttura in alluminio verniciato bianco goffrato per installazione a plafone.

Carter:

white-embossed painted aluminium structure for ceiling installation.

AX4/33

Carter bianco 300x300x58mm per LPX33

White carter 300x300x58mm for LPX33

AX4/66

Carter bianco 600x600x58mm per LPX66 e LPXM66

White carter 600x600x58mm for LPX66 and LPXM66

AX4/312

Carter bianco 1200x300x58mm per LPX312 e LPXM312

White carter 1200x300x58mm for LPX312 and LPXM312

Nobile Italia SpA

Viale Alexandre Gustave Eiffel, 100
isola P 21-22-23- 00148 ROMA • Italy
Tel. 06 65002524 r.a. - Fax 06 65002861

www.nobile.it - info@nobile.it

Export Department in Milan Area

Via Lavoratori Autobianchi, 1
20832 Desio (MB) - Italy
Tel./Fax +39 0362 179 00 30

export.dpt@nobile.it

Rev.03 05/2016

E' vietata la riproduzione anche parziale delle illustrazioni contenutevi. La società si riserva il diritto di modificare senza preavviso le caratteristiche tecniche e estetiche dei prodotti illustrati nell'ottica di migliorare costantemente le prestazioni e la qualità.
No pictures contained in this catalogue can be reproduced, even partially. The Company reserves the right to change technical and aesthetical characteristics of illustrated products at any times, in order to increase constantly their quality and performance.