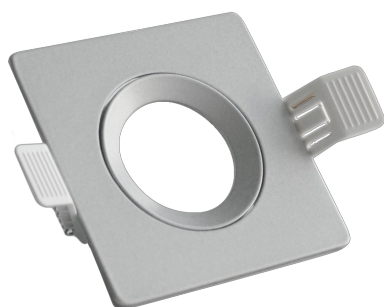
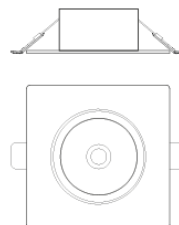




# SUPPORTI A INCASSO • SQUARE • KLS-AR KLAK



OK Superfici  
Infiammabili



## Caratteristiche generali

General characteristics / Caractéristiques générales / Obecné vlastnosti / Allgemeine Merkmale / Características generales / Genel özellikler

**Codice Articolo** KLS-AR  
Item number / Code de l'article / Kód položky / Artikelcode / Código del artículo / Kodikós stoicheiού

**Codice EAN** 9014003050062  
EAN code / Code EAN / Kód EAN / EAN-Code / Código EAN / Kodikós EAN

**Tecnologia** LED  
Technology / Technologie / Technologie / Technologie / Tecnología / Technologia

**Tipologia** ACCESSORIO  
Type / Type / Typ / Typ / Tipo / Τύπος

**Famiglia** SUPPORTI A INCASSO  
Family / Famille / Rodina / Familie / Família / Οικογένεια

**Linea** KLAK  
Line / Ligne / Řádek / Linie / Línea / Grammí

## Dimensioni

Dimensions and weight / Dimensions et poids / Rozměry a hmotnost / Abmessungen und Gewicht / Dimensões e peso / Διαστάσεις και βάρος

**Altezza** 90 mm  
Height / Hauteur / Výška / Höhe / Altura / Ύψος

**Larghezza** 90 mm  
Width / Largeur / Šířka / Breite / Ancho / Πλάτος

**Spessore** 31 mm  
Thickness / Épaisseur / Tloušťka / Dicke / Espesor / Πάχος

**Peso netto** 87 gr  
Net weight / Poids net / Čistá hmotnost / Nettogewicht / Peso neto / Καθαρό βάρος

## Imballo

Packing / Emballage / Obal / Verpackung / Embalaje / Syskevasía

**Inner Carton** 10 pz  
Inner Carton / Carton Intérieur / Vnitřní karton / Innerer Karton / Caja de cartón interior / Εσωτερικό κουτί

**Master carton** 50 pz  
Master Carton / Maître Carton / Vnější karton / Vorlagenkarton / Master Carton / Κύριο κουτί

**Peso lordo** 152 gr  
Gross weight / Poids Brut / Hrubá hmotnost / Bruttogewicht / Peso bruto / Μεϊκτό βάρος

**Confezione** Color Box  
Package / Emballage / Balík / Paket / Paquete / Πακέτο