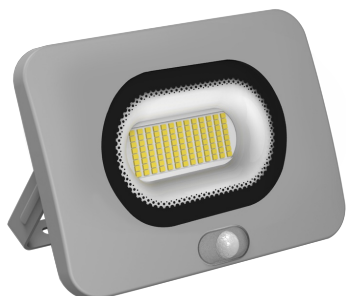


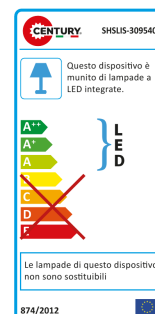
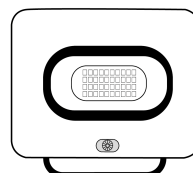


# PROIETTORI • SHSLIS-309540 SHUTTLE SLIM

30W (300W ALO) • 2240 Lumen • 4000K



<b>RA</b>	<b>30.000</b>	<b>on off</b>	<b>-90%</b>	<b>LED</b>	<b>I</b>	<b>IP65</b>
CRI>80	Durata	≥15.000 Accensioni	Risparmio	Classe energetica	Classe di isolamento	Grado di Protezione



## Caratteristiche generali

General characteristics / Caractéristiques générales / Obecné vlastnosti / Allgemeine Merkmale / Características generales / Geniká charaktiristiká

**Codice Articolo** SHSLIS-309540  
Item number / Code de l'article / Kód položky / Artikelcode / Código del artículo / Kodikós stoicheíou

**Codice EAN** 9090171005585  
EAN code / Code EAN / Kód EAN / EAN-Code / Código EAN / Kodikós EAN

**Tecnologia** LED  
Technology / Technologie / Technologie / Technologie / Tecnología / Tecnología

**Tipologia** APPARECCHIO  
Type / Type / Typ / Typ / Tipo / Týpos

**Famiglia** PROIETTORI  
Family / Famille / Rodina / Familie / Família / Οικογένεια

**Linea** SHUTTLE SLIM  
Line / Ligne / Řádek / Linie / Línea / Grammí

## Dimensioni

Dimensions and weight / Dimensions et poids / Rozměry a hmotnost / Abmessungen und Gewicht / Dimensiones y peso / Διαστάσεις και βάρος

**Altezza** 120 mm  
Height / Hauteur / Výška / Höhe / Altura / Ύψος

**Larghezza** 150 mm  
Width / Largeur / Šířka / Breite / Ancho / Πλάτος

**Spessore** 59 mm  
Thickness / Épaisseur / Tloušťka / Dicke / Espesor / Πάχος

**Peso netto** 470 gr  
Net weight / Poids net / Čistá hmotnost / Nettogewicht / Peso neto / Katharó váρος

## Imballo

Packing / Emballage / Obal / Verpackung / Embalaje / Syskevasía

**Inner Carton** 1 pz  
Inner Carton / Carton intérieur / Vnitřní karton / Innerer Karton / Caja de cartón interior / Εσωτερικό κουτί

**Master carton** 6 pz  
Master Carton / Maître Carton / Vnější karton / Vorlagenkarton / Master Carton / Κύριο κουτί

**Peso lordo** 540 gr  
Gross weight / Poids Brut / Hrubá hmotnost / Bruttogewicht / Peso bruto / Μεϊκτό βάρος

**Confezione** Color Box  
Package / Emballage / Balík / Paket / Paquete / Πακέτο

## Caratteristiche tecniche

Technical features / Caractéristiques techniques / Technické vlastnosti / Technische Merkmale / Características técnicas / Technická charaktiristiká

**Potenza effettiva** 30W  
Effective power / Puissance effective / Efektivní výkon / Wirkleistung / Poder efectivo / Αποτελεσματική ισχύς

**Potenza equivalente** 300W ALO  
Equivalent power / Puissance équivalente / Ekvivalentní výkon / Äquivalente Leistung / Potencia equivalente / Ισοδύναμη ισχύς

**Luminosità** 2240 Lumen  
Brightness / Luminosité / Jas / Helligkeit / Brillo / Lámpsi

**Colore luce** 4000K  
Light color / Couleur claire / Barva světle / Helle Farbe / Color claro / Χρόμα fotos

**Apertura fascio** 120°  
Beam opening / Ouverture du faisceau / Úhel vyzařování / Balkenöffnung / Apertura de la viga / Ανοίγμα δοκών

**Resa cromatica (CRI)** > 80  
Color rendition (CRI) / Rendu des couleurs (Cri) / Ztvárnění barev (CRI) / Farbwiedergabe (CRI) / Rendimiento de color (CRI) / Παράδοσι χρωμάτων (CRI)

**Dimmerabile** N  
Dimmable / Dimmable / Strímovatelné / Dimmbare / Regulable / Με ροοστάτι

**Voltaggio** 195-265V/AC  
Voltage / Tension / Napětí / Spannung / Voltaje / Τάση

## Altre caratteristiche

Other characteristics / Autres fonctionnalités / Další funkce / Andere Funktionen / Otras características / Άλλα charaktiristiká

**Fattore di potenza** > 0,90  
Power factor / Facteur de puissance / Účinnost / Leistungsfaktor / Factor de potencia / Συντελεστής ισχύος

**Frequenza** 50/60 Hz  
Frequency / Fréquence / Kmitočet / Frequenz / Frecuencia / Sychnotita

**Corrente assorbita** 130 mA  
Current consumption / Consommation actuelle / Spotřeba proudu / Stromverbrauch / Consumo actual / Τρέχουσα katanálosi

**Classe energetica** LED  
Energetic class / Classe énergétique / Energetická třída / Energieklasse / Clase de energia / Ενεργειακή κλάση

**Durata ore** 30000 h  
Duration / Durée / Trvání / Dauer / Duración / Διάρκεια

**Cicli di accensione** 15000  
Ignition cycles / Cycles d'allumage / Spínací cykly / Zündzyklen / Ciclos de encendido / Κύκλοι ανάφλεξης

**Temperatura d'esercizio** -20 +45 °C  
Operating temperature / Température de fonctionnement / Provozní teplota / Betriebstemperatur / Temperatura de funcionamiento / Θερμοκρασία λειτουργίας

**Grado protezione** IP65  
Degree of protection / Degré de protection / Stupeň ochrany / Schutzgrad / Grado de protección / Βαθμός προστασίας