

RELCO GROUP®



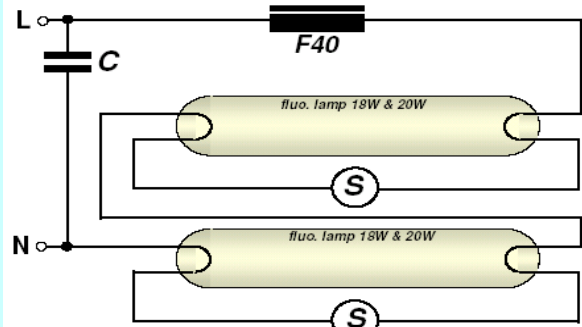
Reattore convenzionale per lampade fluorescenti a catodi preriscaldati
Conventional built-in ballast for fluorescent lamp with pre-heated cathodes

F40
S53313

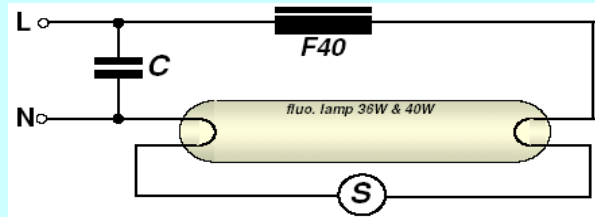


EEI=B2

Indice di Efficienza Energetica = B2 Direttiva EU n°2000/55/EC
 Energy Efficiency Index = B2 UE Directive 2000/55/EC



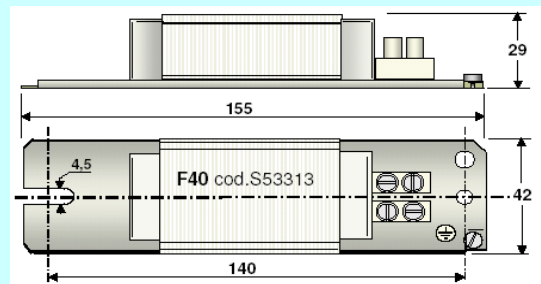
schema di collegamento ballast F40 + 2xlampada + starter (S) + condensatore di rifasamento (C)
wiring diagram for ballast F20 + fluo. lamp + starter (S)+ compensation capacitor (C)



schema di collegamento ballast F40 + 1xlampada + starter (S)+ condensatore di rifasamento (C)
wiring diagram for ballast F20 + fluo. lamp + starter (S)+ compensation capacitor (C)

Potenza della lampada Lamp wattage	W	36W	40W	2x18W	2x20W
Codice ILCOS ILCOS code	n	FSD-36-E-2G FD-36-E-G13	FD-40-E-G13	FD-18-E-G13	FD-20-E-G13
Corrente della lampada Lamp current	A	0,430	0,430	0,370	0,370
Tensione della lampada Lamp voltage	V	103V (93-113)	104V (99-113)	57V (50-64)	58V (52-64)
Fattore di potenza Power factor	n	0,50	0,50	0,52	0,52
Potenza dispersa Load lost power	W	7	6	8	8

Frequenza nominale di rete Operation frequency	Hz	50
Tensione nominale di rete Mains nominal voltage	V	230
Condensatore per cos φ > 90 Capacitor for PF > 90	μF	3,4
ta - max temp. ambiente ta - max. ambient temp	C°	55
Dt - sovratemperatura del avvolgimento Dt - winding temperature rise	C°	70
Tw - massima temperatura del ballast Tw - max. temperature of a ballast winding	C°	130
Max. temp. sulla superficie di montaggio Max. temp. on the mounting surface	C°	< 90
Test di durata Endurance test		D9 / S16
Protezione termica Thermal protection		NO
Morsetti a vite per cavi di sezione Screw terminals for cable section	mmq	0,5 - 2,5
Grado di protezione Degree of protection		IP20
Peso Weight	kg	0,53
Imballo Packaging	pz/pc	20



NORME DI RIFERIMENTO
STANDARDS REFERENCES
 EN61347-1 (2009); EN61347-2-1; EN61347-2-1/A1
 EN61347-2-2 (2001)+A1+A2; EN61347-2-9;
 EN61347-2-9/A1; EN61347-2-9/A2
 EN60923; EN60923/A1

Per esigenze costruttive e/o normative il costruttore si riserva di variare in qualsiasi momento e senza preavviso le caratteristiche del prodotto illustrato.