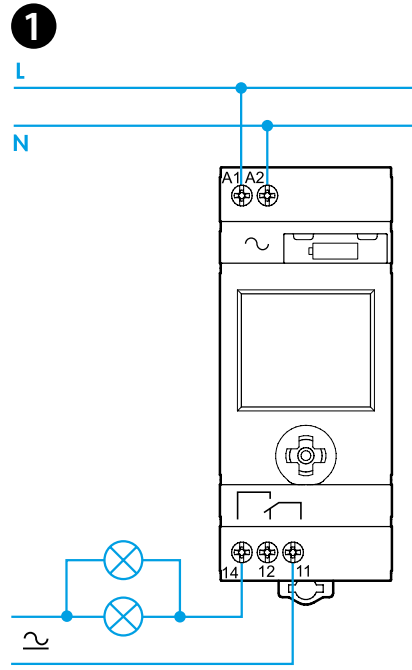


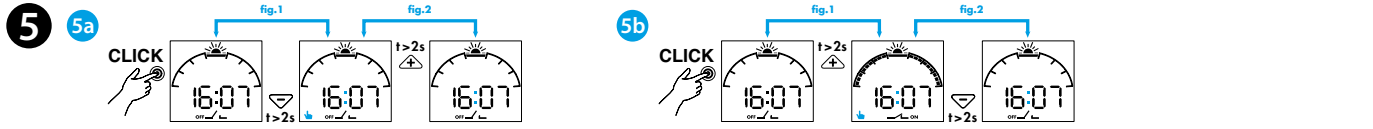
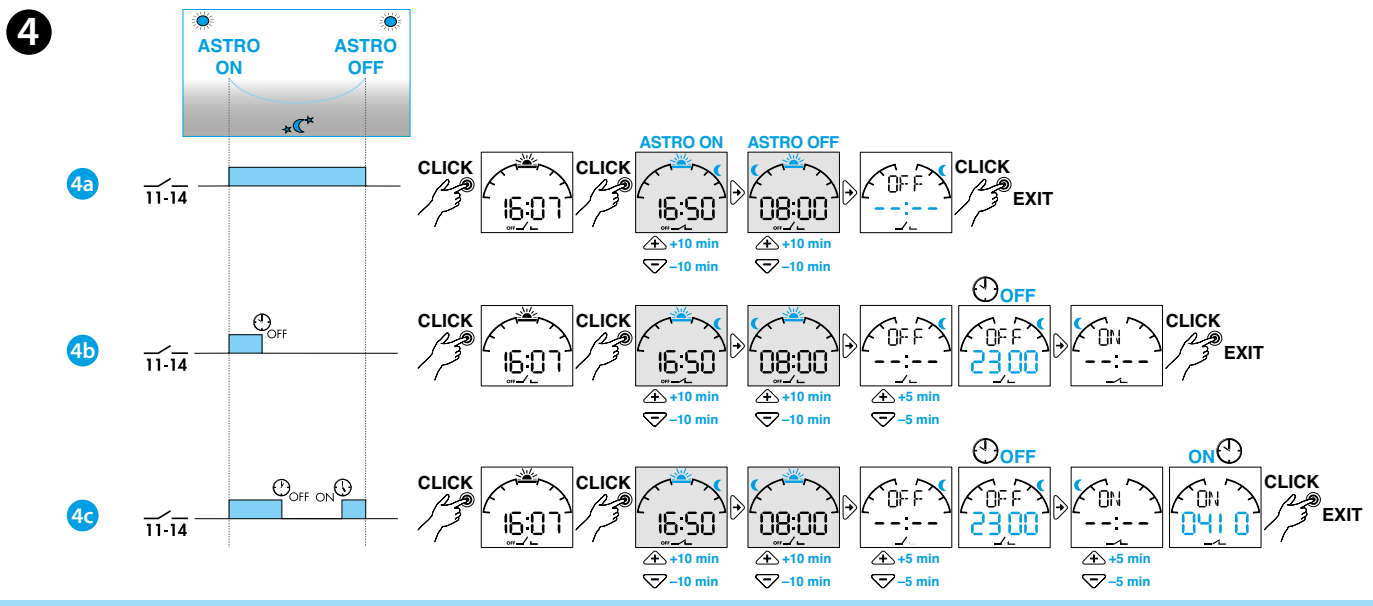
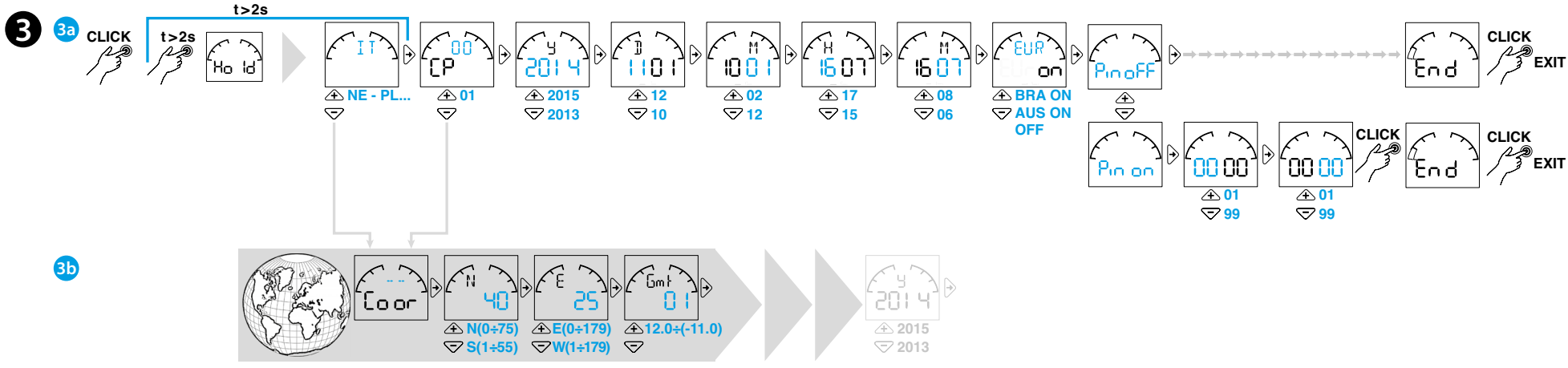
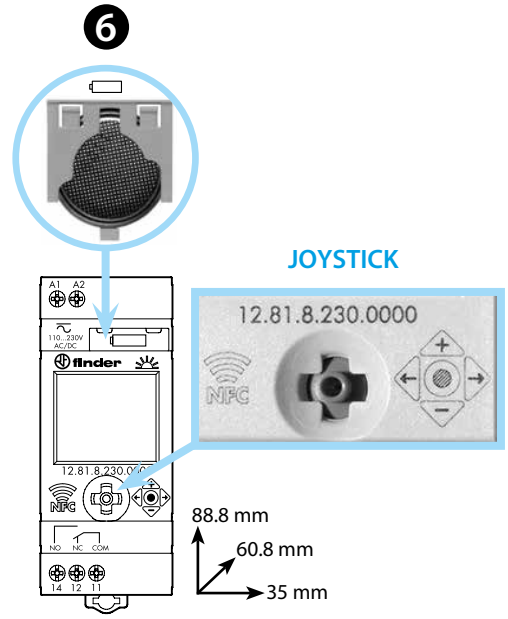
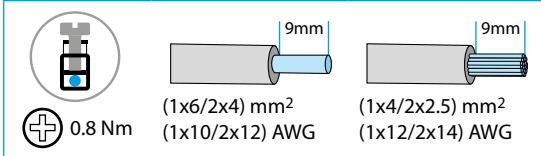
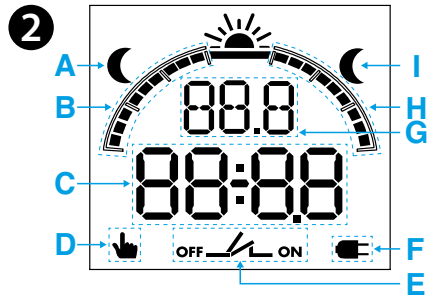


12.81

EN 60669-1 / EN 60669-2-1	
12.81.8.230.0000	
U _N 110...230 V AC (50/60 Hz) / DC	
U _{min} 90 V AC / DC	
U _{max} 264 V AC / DC	
P 2.8 VA (50 Hz) / 0.9 W	
1 CO (SPDT)	
16 A 250 V AC	
AC1 4000 VA	
AC15 (230 V AC) 750 VA	
	(230 V) 2000 W
	(230 V) 750 W
	CFL - LED (230 V) 400 W
	(-20...+50)°C
IP20	



Utility Model - IB1281001 - 11/17 - FINDER S.p.A. - 10040 ALMESE (TO) - ITALY



ITALIANO

12.81 INTERRUOTTORE ORARIO DIGITALE ASTRONOMICO

- 1 SCHEMA DI COLLEGAMENTO**
- 2 DESCRIZIONE DISPLAY**
 - A ASTRO OFF all'alba
 - B Anticipo (■=10min)
 - C CP(codice postale) – Coor(coordinate geografiche in gradi)
 - Fuso orario(Gmt) – anno(Y) – giorno(D) – mese(M) – ore(H) – minuti(M) – ON/OFF(ora legale) – PIN - END(fine)
 - D Modalità manuale attiva
 - E Stato del contatto di uscita
 - F Prodotto non alimentato (funzionamento tramite batteria)
 - G IT(Nazione), CP(prime due cifre del Codice Postale), Y(anno), D(giorno), M(mese), H(ore), M(minuti), Ora legale ON/OFF (EUR=Europa – BRA=Brasile – AUS=Australia), Coor N(nord), S(sud), E(est), W(ovest), Gmt(fuso orario) Prog OFF(spegnimento), ON(accensione)
 - H Ritardo (■=10min)
 - I ASTRO ON al tramonto

- 3 IMPOSTAZIONI PRODOTTO (esempio)**
 - 3a Impostazione Nazione–Codice Postale–data–ora–Ora legale–PIN
 - 3b Impostazione coordinate geografiche (partendo dal punto 3a, selezionare IT oppure CP 00, e premere il joystick verso ↖). Latitudine Nord/Sud. Longitudine Est/Ovest. Fuso orario(Gmt)

- 4 PROGRAMMAZIONI (esempio)**
 - 4a Funzione ASTRO
 - 4b Funzione ASTRO + spegnimento OFF(es. ore 23)
 - 4c Funzione ASTRO + spegnimento OFF(es. ore 23) + accensione ON (es. ore 4:10)

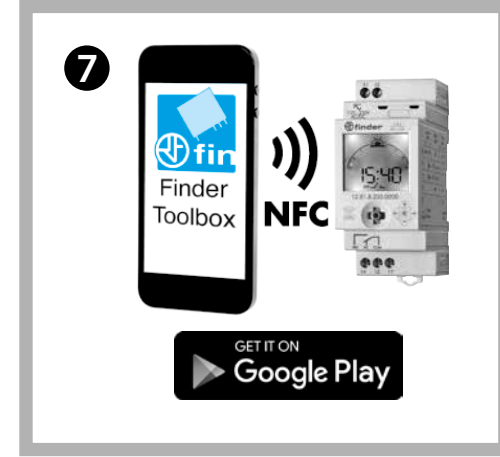
NOTA
- (■=10min) Anticipo/Ritardo
- Gli orari di Alba e Tramonto variano durante l'anno mentre, gli orari di OFF e ON, rimangono fissi

- 5 MODALITA MANUALE**
 - 5a MANUALE OFF(attivazione fig.1/disattivazione fig.2)
 - 5b MANUALE ON(attivazione fig.1/disattivazione fig.2)

- 6 SOSTITUZIONE BATTERIA**
BATTERIA CR 2032 (LiMnO₂) 3V, 230mAh.
Prodotto esente Art.11 Dir. 2006/66/CE.

NOTE
- Display retroilluminato (solo quando il prodotto è alimentato)
- Intervallo minimo di programmazione: ■=10min

- 7 Programmazione facilitata tramite App "FINDER TOOLBOX" con tecnologia NFC, scaricabile da Google Play™.**



Per altre informazioni tecniche sul prodotto e le sue applicazioni: **800-012613**