

# Amperometri AC/DC

## EVA-2DIN EVA-4DIN

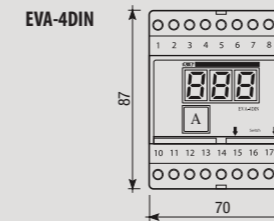
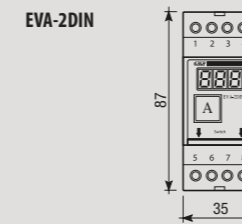
Serie di strumenti digitali disponibili nella versione modulare 2 e 4 moduli DIN per la misura di correnti in AC e DC.



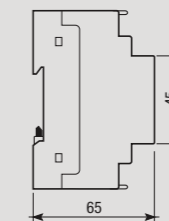
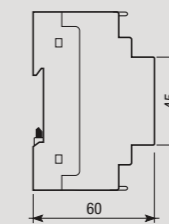
- 1 Formato 4 moduli DIN
- 2 Lettura: tramite display a 3 digit rossi da 14 mm
- 3 Formato 2 moduli DIN
- 4 Lettura: tramite display a 3 digit rossi da 7,6 mm

### DIMENSIONI (mm)

#### Vista frontale

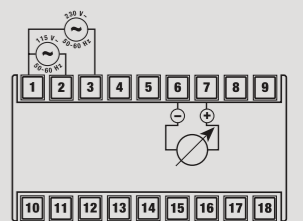
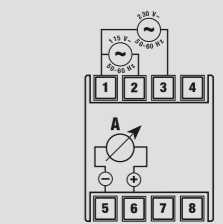


#### Vista laterale



### SCHEMA DI COLLEGAMENTO

#### Schema



## MISURA E CONTROLLO

### INFORMAZIONI TECNICHE

#### AMPEROMETRI AC/DC AD INSERZIONE DIRETTA

- Strumenti di misura dedicati per la misura di corrente in AC e DC
- Indicazione dei valori fuorisca ("HHH")
- Minimo valore misurabile 3% del fondo scala
- Alimentazione: 115/230 V AC 50/60 Hz
- Inserzione diretta 1 o 10 A



#### CARATTERISTICHE GENERALI

Alimentazione	V AC	115 / 230 (-15% ÷ +10%)
Frequenza	Hz	50 / 60
Assorbimento	VA	5
Display		3 digit rossi da 7,6 mm (2 DIN) 3 digit rossi da 14 mm (4 DIN)
Visualizzazione		Max 999
Precisione		±(0,5% f.s. + 1 digit)
Grado di protezione frontale	IP	40

Temperatura di funzionamento	°C	-10 ÷ +50
Temperatura di immagazzinamento	°C	-20 ÷ +60
Terminazione		Massello da 6 mm <sup>2</sup>
Materiale		Classe VO secondo norma UL94
Isolamento		Circuito di alimentazione e di misura isolati galvanicamente a livello di isolamento principale (CAT III CEI EN 61010-1)

#### EVA-2DIN Amperometri AC

Codice	Modello	Descrizione	Portata	Risoluzione
VM198900	EVA-2DIN	Amperometro	1 A	1 mA
VM257300	EVA-2DIN	Amperometro	10 A	10 mA

#### EVA-2DIN Amperometri DC

Codice	Modello	Descrizione	Portata	Risoluzione
VM249000	EVA-2DIN	Amperometro	10 A	10 mA

#### EVA-4DIN Amperometri AC

Codice	Modello	Descrizione	Portata	Risoluzione
VM291200	EVA-4DIN	Amperometro	10 A	10 mA

#### EVA-4DIN Amperometri DC

Codice	Modello	Descrizione	Portata	Risoluzione
VM266400	EVA-4DIN	Amperometro	1 A	1 mA

#### RIFERIMENTI NORMATIVI

La conformità alle Direttive Comunitarie: 2006/95/CE (Bassa tensione) e 2004/108/CE (Compatibilità elettromagnetica) è dichiarata in riferimento alle Norme seguenti: • Sicurezza: CEI EN 61010-1 • Compatibilità E.M.: CEI EN 61000-6-2 / CEI EN 61000-6-4