

## MORSETTI COMPONIBILI

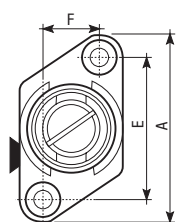
- Per la giunzione di conduttori di varie sezioni
- Tutte le misure sono accoppiabili tra loro
- Base: poliammide, colore nero opaco
- Morsetto: ottone MS-58
- Anello: acciaio temperato, zincato e bicromato
- Cappuccio: polipropilene, colore arancione
- Autoestinguento
- Tensione d'utilizzo max: 500 V
- Temperatura di funzionamento: -40 °C ÷ +90 °C



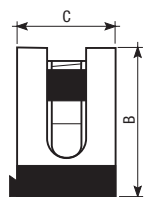
## INFORMAZIONI TECNICHE

### DIMENSIONI (mm)

#### Vista frontale



#### Vista laterale



Codice	Modello	Quote				
		A	B	C	E	F
VJ70060000	S04	30	20	13	21	4
VJ70140000	S06	33	25	16	24	7
VJ70220000	S10	38	28	16	28	6
VJ70300000	S16	42	32	19	32	9
VJ70480000	S25-35	46	38	23	34	11
VJ70550000	S50	52	45	27	40	15
VJ70630000	S70	55	50	30	40	15
VJ70710000	S95-100	58	54	33	40	20

## RIFERIMENTI NORMATIVI

La conformità alle Direttive Comunitarie: 73/23/CEE mod. da 93/68/CEE (Bassa Tensione) 89/336/CEE mod. da 92/31/CEE e 93/68/CEE (E.M.C.) è dichiarata in riferimento alle Norme seguenti:

- Sicurezza: CEI EN 60999