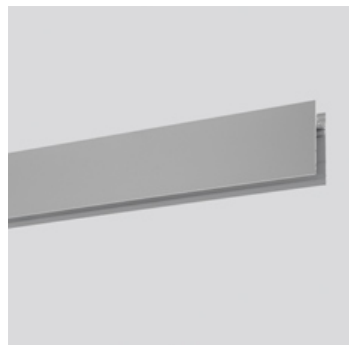


SCHEMA PRODOTTO

A. Sharping Moduli Strutturali Sospensione, Soffitto, Parete - 1184mm Bianco



DESIGN BY:

Carlotta de Bevilacqua

MATERIALI:

DESCRIZIONE:

Algoritmo Sharping è particolarmente flessibile e consente di abbinare in continuità i moduli luminosi Sharp con l'illuminazione indiretta LED diffusa warm white (3000K) o neutral white (4000K). I moduli strutturali sono in estruso di alluminio, in diverse lunghezze a seconda della modalità di installazione con tre finiture della scocca (bianca, nera, silver o anodizzata brillante), due finiture delle ottiche (bianco e nero) e tre angoli di apertura (17°, 34° e 54°).

VERSIONE

Undefined

Bianco

CODICE PRODOTTO

M205020

Emissione

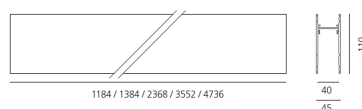


SCHEMA TECNICA

CARATTERISTICHE

Nome del prodotto: A. Sharping Moduli Strutturali Sospensione, Soffitto, Parete - 1184mm Bianco
 Codice articolo: M205020
 Colore: Bianco
 Serie: Architectural
 Ambiente di utilizzo: Interni

MISURE



COLORE



DIMENSIONI

Lunghezza: cm 118

ACCESSORI



Giunto a 90° per raccordare due moduli sullo stesso piano. 0,30kg. bianco M196820



Giunto a 90° per raccordare due moduli su due piani perpendicolari. Prolunga cablaggio passante inclusa. 0,60 kg. bianco M196720



Attacco a parete Per collegare meccanicamente un modulo sospeso alla parete. M199300



Testate terminali (2 pezzi) bianco M188820



Giunto lineare M189000



Cavetto di sospensione in acciaio a regolazione rapida Lunghezza 2 metri M189100



Kit di sospensione con alimentazione. Costituito da un cavetto di sospensione in acciaio a regolazione rapida + 1 cavo di alimentazione. Lunghezza 2 metri. LV (3x1,5 mm2) per alimentare i moduli LED RGB. M189200



Kit di sospensione con alimentazione. Costituito da un cavetto di sospensione in acciaio a regolazione rapida + 1 cavo di alimentazione. MV (5x1,5 mm2+2x0,5 mm2) per alimentare i moduli fluorescenti, piastre LED bianchi e moduli d'accento.

M189300



Staffa di fissaggio a
parete/soffitto (1 pezzo)
M199400