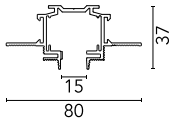


## The Tracking Power Recessed Profile

■ 06.1802.14 - Nero

Binario trifase con impatto minimo nell'architettura (15 mm), per installazioni a incasso in soffitti di cartongesso.



### Specifiche principali

**Supporti Ambiente** incasso a soffitto per interni

### Elettriche

**Voltaggio (V)** 220.00  
**Emergenza** Senza  
**Classe di isolamento** I

### Fisiche

**Colore** Nero  
**Peso (kg)** 3.45  
**Lunghezza (mm)** 3000

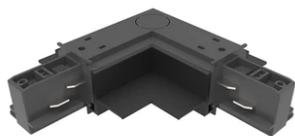
### Note

Disponibili angoli a 90° sullo stesso piano (diversi elementi per angolo sinistro e destro). Necessario connettore intermedio lineare per collegare i vari profili. Connettori di alimentazione disponibili per installazione su lato sinistro o destro. Coperchi inclusi nei connettori di alimentazione. Il fissaggio del Tracking Power si effettua avvitando le ali del profilo alla superficie del cartongesso, aiutandosi con i profili di alluminio di fissaggio. Il kit di fissaggio a soffitto regolabile (opzionale) consente l'installazione senza la necessità di profili di fissaggio in alluminio. Consigliato per impianti in cui si può installare il profilo Tracking Power prima del controsoffitto in cartongesso. Utilizzare due unità per metro.

### Certification / Marking

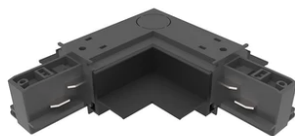


## The Tracking Power Recessed Profile



---

The Tracking Power Recessed 90°  
Corner Right  
06.1804.14



---

The Tracking Power Recessed 90°  
Corner Left  
06.1805.14



---

The Tracking Power Recessed Feed  
Connector Left  
06.1806.14



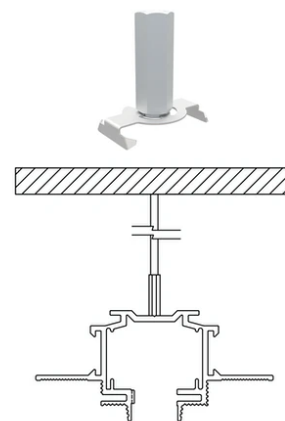
---

The Tracking Power Recessed Feed  
Connector Right  
06.1807.14



---

The Tracking Power Recessed  
Intermediate Linear Connector  
60.3319.14



---

Adjustable Ceiling Kit. 2 Unit kit  
08.8439.14