



contattore, AC-1, 200 A/400 V/40 °C, S6, a 4 poli, AC/DC 100 ... 250 V, 2NO+2NC, sbarra di collegamento/ morsetti a vite

marca del prodotto	SIRIUS
denominazione del prodotto	Contattore
designazione del tipo di prodotto	3RT13
Dati tecnici generali	
grandezza costruttiva del contattore	S6
ampliamento del prodotto	
<ul style="list-style-type: none"> • modulo funzionale per la comunicazione • blocchetto di contatti ausiliari 	No Si
potenza dissipata [W] con valore nominale di corrente	
<ul style="list-style-type: none"> • con AC in stato di funzionamento caldo • con AC in stato di funzionamento caldo per ogni polo • senza il valore della corrente di carico tip. 	54 W 18 W 3 W
tensione di isolamento	
<ul style="list-style-type: none"> • del circuito principale con grado di inquinamento 3 valore nominale • del circuito ausiliario e di comando con grado di inquinamento 3 valore nominale 	1 000 V 690 V
tensione di tenuta a impulso	
<ul style="list-style-type: none"> • del circuito principale valore nominale • del circuito ausiliario valore nominale 	8 kV 6 kV
codice di riferimento secondo IEC 81346-2:2009	Q
Direttiva RoHS (data)	03/27/2017
Condizioni ambientali	
altitudine di installazione per altitudine s.l.m. max.	2 000 m
temperatura ambiente	
<ul style="list-style-type: none"> • durante l'esercizio • durante l'immagazzinaggio 	-40 ... +60 °C -40 ... +70 °C
umidità relativa min.	10 %
umidità relativa a 55 °C secondo IEC 60068-2-30 max.	95 %
Circuito elettrico principale	
numero di poli per circuito principale	4
numero dei contatti nO per contatti principali	4
corrente di impiego	
<ul style="list-style-type: none"> • con AC-1 con 400 V con temperatura ambiente di 40 °C valore nominale • con AC-1 <ul style="list-style-type: none"> — fino a 690 V con temperatura ambiente di 40 °C valore nominale — fino a 690 V con temperatura ambiente di 60 °C valore nominale 	200 A 200 A 175 A

<ul style="list-style-type: none"> ● con AC-3 	140 A
— con 400 V valore nominale	95 mm ²
sezione minima nel circuito principale con valore nominale AC-1 max.	
potenza di impiego	
<ul style="list-style-type: none"> ● con AC-3 con 400 V valore nominale 	75 kW
frequenza di manovra a vuoto	
<ul style="list-style-type: none"> ● con AC ● con DC 	300 1/h 300 1/h
Circuito di comando/ Comando	
tipo di tensione	AC
tipo di tensione della tensione di alimentazione di comando	AC/DC
tensione di alimentazione di comando con AC	
<ul style="list-style-type: none"> ● a 50 Hz valore nominale ● a 60 Hz valore nominale 	100 ... 250 V 100 ... 250 V
tensione di alimentazione di comando con DC	
<ul style="list-style-type: none"> ● valore nominale 	100 ... 250 V
fattore campo di lavoro valore nominale tensione di alimentazione di comando della bobina magnetica con DC	
<ul style="list-style-type: none"> ● valore iniziale ● valore finale 	0,8 1,1
fattore campo di lavoro valore nominale tensione di alimentazione di comando della bobina magnetica con AC	
<ul style="list-style-type: none"> ● a 50 Hz ● a 60 Hz 	0,85 ... 1,1 0,85 ... 1,1
potenza di attrazione apparente della bobina magnetica con AC	
<ul style="list-style-type: none"> ● a 50 Hz ● a 60 Hz 	130 VA 130 VA
potenza di ritenuta apparente della bobina magnetica con AC	
<ul style="list-style-type: none"> ● a 50 Hz ● a 60 Hz 	6 VA 6 VA
potenza di attrazione della bobina magnetica con DC	135 W
potenza di ritenuta della bobina magnetica con DC	3 W
ritardo di chiusura	
<ul style="list-style-type: none"> ● con AC ● con DC 	20 ... 55 ms 20 ... 55 ms
ritardo di apertura	
<ul style="list-style-type: none"> ● con AC ● con DC 	40 ... 70 ms 40 ... 70 ms
esecuzione del comando del comando di commutazione	Standard A1 - A2
Circuito elettrico ausiliario	
numero dei contatti nC per contatti ausiliari	2
<ul style="list-style-type: none"> ● montabile ● con commutazione istantanea 	2 2
numero dei contatti nO per contatti ausiliari	2
<ul style="list-style-type: none"> ● montabile ● con commutazione istantanea 	2 2
corrente di impiego con AC-15	
<ul style="list-style-type: none"> ● con 230 V valore nominale ● con 400 V valore nominale ● con 500 V valore nominale ● con 690 V valore nominale 	4 A 3 A 2 A 2 A
corrente di impiego con DC-13	
<ul style="list-style-type: none"> ● con 24 V valore nominale ● con 48 V valore nominale ● con 110 V valore nominale 	3 A 1,5 A 0,55 A

<ul style="list-style-type: none"> • con 125 V valore nominale • con 220 V valore nominale 	<p>0,55 A</p> <p>0,3 A</p>
Dati nominali UL/CSA	
caricabilità dei contatti dei contatti ausiliari secondo UL	A600 / Q300
Protezione da cortocircuito	
funzione del prodotto protezione da cortocircuito	No
esecuzione della cartuccia fusibile	
<ul style="list-style-type: none"> • per protezione da cortocircuito del circuito principale <ul style="list-style-type: none"> — con tipo di assegnazione 2 necessario • per protezione da cortocircuito dei blocchetti di contatti ausiliari necessario 	<p>gG: 250 A (500 V, 100 kA)</p> <p>gG: 10 A (690 V, 1 kA)</p>
Montaggio/ Fissaggio/ Dimensioni	
posizione di montaggio	con piano di montaggio verticale ruotabile a +/-180°, a 0° inclinabile a +/-30° in avanti e indietro oppure in verticale
tipo di fissaggio	fissaggio a vite
<ul style="list-style-type: none"> • montaggio in fila 	Si
altezza	150 mm
larghezza	120 mm
profondità	128 mm
distanza da rispettare	
<ul style="list-style-type: none"> • per il montaggio in fila <ul style="list-style-type: none"> — in avanti — verso l'alto — verso il basso — di lato • da componenti messi a terra <ul style="list-style-type: none"> — in avanti — verso l'alto — di lato — verso il basso • da componenti in tensione <ul style="list-style-type: none"> — in avanti — verso l'alto — verso il basso — di lato 	<p>20 mm</p> <p>10 mm</p> <p>10 mm</p> <p>0 mm</p> <p>20 mm</p> <p>10 mm</p> <p>10 mm</p> <p>10 mm</p> <p>20 mm</p> <p>10 mm</p> <p>10 mm</p> <p>10 mm</p>
peso netto	1,75 kg
Conessioni /Morsetti	
esecuzione del collegamento elettrico	
<ul style="list-style-type: none"> • per circuito principale • per circuito ausiliario e di comando • sul contattore per contatti ausiliari • della bobina magnetica 	<p>Sbarra di collegamento</p> <p>morsetti a vite</p> <p>Morsetti a vite</p> <p>Morsetti a vite</p>
sezione di conduttore collegabile per contatti ausiliari	
<ul style="list-style-type: none"> • filo rigido o multifilare • filo flessibile con lavorazione dell'estremità del conduttore 	<p>1 ... 4 mm²</p> <p>0,75 ... 2,5 mm²</p>
tipo di sezioni di conduttore collegabili	
<ul style="list-style-type: none"> • per contatti ausiliari <ul style="list-style-type: none"> — filo rigido — filo rigido o multifilare — filo flessibile con lavorazione dell'estremità del conduttore • con conduttori AWG per contatti ausiliari 	<p>1x (1 ... 4 mm²), 2x (1 ... 4 mm²)</p> <p>1x (1 ... 4 mm²), 2x (1 ... 4 mm²)</p> <p>1x (0,75 ... 2,5 mm²), 2x (0,75 ... 2,5 mm²)</p> <p>1x (18 ... 14), 2x (18 ... 14)</p>
numero AWG come sezione di conduttore collegabile codificata	
<ul style="list-style-type: none"> • per contatti ausiliari 	18 ... 14
Sicurezza	
funzione del prodotto	
<ul style="list-style-type: none"> • contatto speculare secondo IEC 60947-4-1 • guida forzata secondo IEC 60947-5-1 	<p>Si</p> <p>No</p>

grado di protezione IP lato frontale secondo IEC 60529	IP00; IP20 con morsetto serracavo/copertura		
protezione contro i contatti accidentali lato frontale secondo IEC 60529	sicuro a prova di dito per contatto verticale dal davanti con morsetto serracavo / copertura		
Comunicazione/ Protocollo			
funzione del prodotto comunicazione di bus	No		
Certificati/ Approvazioni			
General Product Approval	EMC	Test Certificates	

[Confirmation](#)



[Special Test Certificate](#)

other

Railway

[Confirmation](#)

[Miscellaneous](#)

[Special Test Certificate](#)

Ulteriori informazioni

Information- and Downloadcenter (Cataloghi, Opuscoli,...)

<https://www.siemens.com/ic10>

Industry Mall (sistema di ordinazione Online)

<https://mall.industry.siemens.com/mall/it/it/Catalog/product?mlfb=3RT1355-6AP36>

Generatore CAx online

<http://support.automation.siemens.com/WW/CAXorder/default.aspx?lang=en&mlfb=3RT1355-6AP36>

Service&Support (Manuali, Certificati, Caratteristiche, FAQ, ...)

<https://support.industry.siemens.com/cs/ww/it/ps/3RT1355-6AP36>

Banca dati immagini (foto prodotto, disegni dimensionali 2D, modelli 3D, schemi delle connessioni, macro EPLAN...)

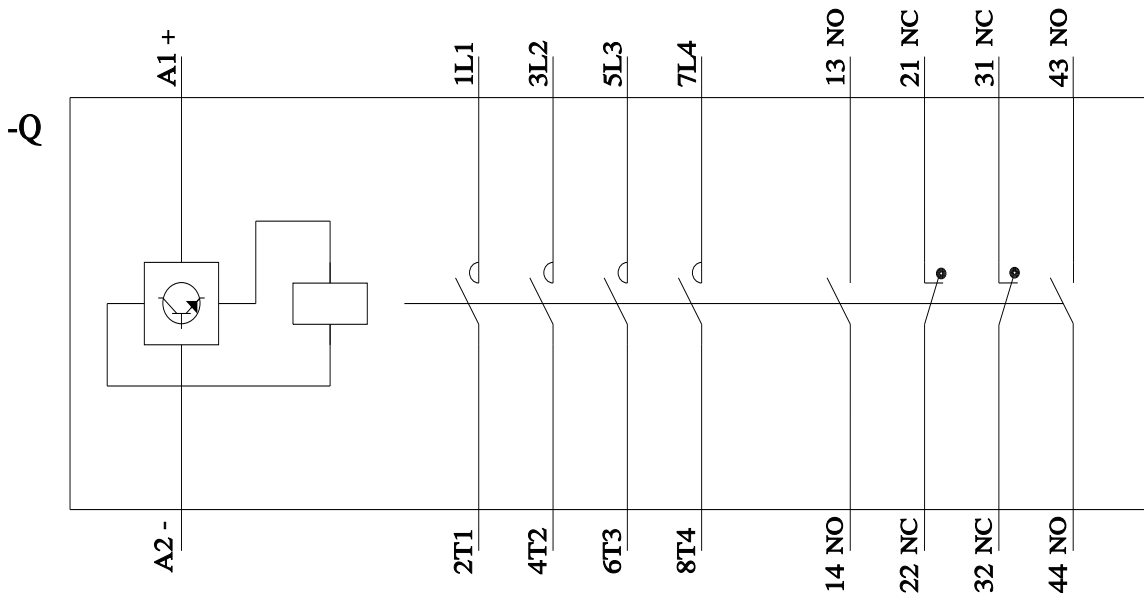
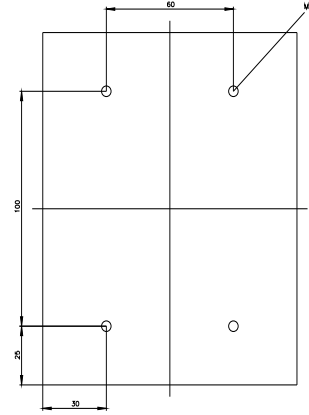
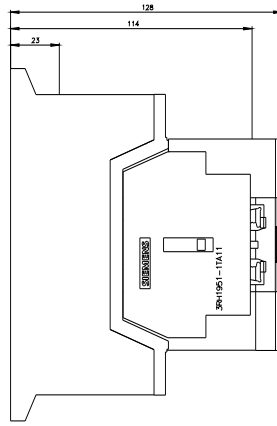
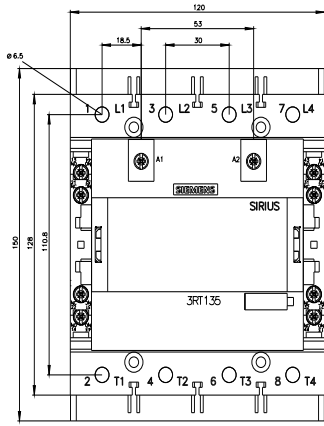
http://www.automation.siemens.com/bilddb/cax_de.aspx?mlfb=3RT1355-6AP36&lang=en

Caratteristica: Comportamento di sgancio, I^t, Corrente di interruzione limitata

<https://support.industry.siemens.com/cs/ww/en/ps/3RT1355-6AP36/char>

Ulteriori curve caratteristiche (ad es. durata di vita elettrica, frequenza di manovra)

<http://www.automation.siemens.com/bilddb/index.aspx?view=Search&mlfb=3RT1355-6AP36&objecttype=14&gridview=view1>



Ultima modifica:

18/03/2022

