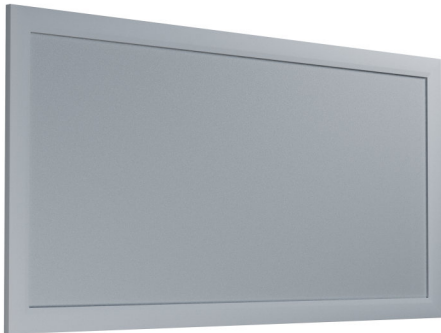


SCHEDA PRODOTTO

SMART+ PANEL 60 x 30cm Tunable White

SMART+ Panel Tunable White | Apparecchio rotondo da parete e soffitto con tecnologia ZigBee



AREE APPLICATIVE

- Applicazioni in interni
- Montaggio a soffitto o a parete
- Cucine, soggiorni, stanze dei bambini o studi
- Corridoi
- Interni residenziali

VANTAGGI PRODOTTO

- Facile da installare e utilizzare

CARATTERISTICHE PRODOTTO

- Apparecchi Panel sottili per montaggio a plafone con funzione di Smart Home wireless
- Temperatura di colore regolabile tramite Tunable White: 2000...6500 K
- Dimmerabile
- Protocollo di rete: ZigBee
- Controllabile con il sistema smart home compatibile (gateway e app) o SMART+ Switch o SMART+ Switch mini
- Per una completa funzionalità è necessaria una connessione a un sistema compatibile smart home (gateway e app)



DATI TECNICI

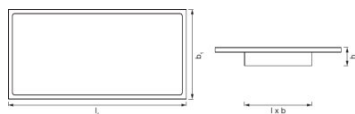
Dati elettrici

Potenza nominale	15,00 W
Tensione nominale	220...240 V
Corrente nominale	0,075 A
Frequenza di rete	50/60 Hz

Dati fotometrici

Temperatura di colore	2700...6500 K
Indice di resa cromatica Ra	≥80
Colore della luce (descrizione)	Tunable White
Flusso luminoso	1250 lm
Efficienza luminosa lampada nell'apparec	85 lm/W

Dimensioni e peso



Peso prodotto	2000,00 g
Lunghezza	600,0 mm
Larghezza	300,0 mm
Altezza	47,0 mm

Colori e materiali

Colore del prodotto	White
Materiale del corpo	Aluminum
Materiale della copertura	Plastic
Colore della struttura	White

Temperature e condizioni di utilizzo

Temperatura ambiente	-20...+40 °C
----------------------	--------------

Dati di prodotto aggiuntivi

Nota a piè pag. utilizzata per prodotto	Reset settings to default by switching the product on for five seconds and off for five seconds and repeating this five times.
--	--

Caratteristiche

Dimmerabile	Si
Tipo di collegamento	Terminal, 2-Pole (L, N)
Tecnologia LIGHTIFY	Philips Hue / Amazon Alexa / Google Assistant
Modulo LED sostituibile	non sostituibile

Certificati, Norme, Direttive


Norme	CE
Classe di sicurezza	II
Grado di protezione	IP20
Classe energetica modulo LED	A

APPARECCHIATURA / ACCESSORI

- Staffa di montaggio inclusa
- Viti e tasselli di montaggio inclusi
- Controllo via app o voce con sistemi Smart home compatibili

DATI LOGISTICI

Codice prodotto	Unità di imballo (Pezzi/unità)	Dimensioni (lunghezza x profondità x altezza)	Peso lordo	Volume
4058075181496	Astuccio 1	345 mm x 624 mm x 61 mm	2341,00 g	13.13 dm ³
4058075181502	Cartone di spedizione 4	642 mm x 267 mm x 378 mm	10643,00 g	64.79 dm ³

1)  codice prodotto indicato descrive la minore quantità che può essere ordinata. Una unità di spedizione può contenere uno o più di un singolo prodotto. Quando si inserisce un ordine, per la quantità inserire una o più unità di spedizione.

CLAUSOLA

Con riserva di modifiche senza preavviso. Salvo errori o omissioni. Assicurarsi sempre di utilizzare la versione più recente.