

## SCHEDA TECNICA - TECHNICAL SHEET

**A60**

Adesivo + sigillante professionale tecnologia a polimeri modificati – CRISTALLINO  
Professional adhesive + sealant advanced polymer technology - CRYSTAL

Rev: 02  
Pag. 1/3

### GAMMA - RANGE

A60	Adesivo + sigillante professionale tecnologia a polimeri modificati - cristallino - 290 ml Professional adhesive + sealant advanced polymer technology - crystal - 290 ml	Cod. A6010
-----	--	------------

### DESCRIZIONE PRODOTTO - PRODUCT DESCRIPTION

A60 è un adesivo sigillante professionale trasparente cristallino basato su tecnologia a polimeri modificati (ibridi). Adatto in tutti quegli incollaggi dove le sue caratteristiche di cristallinità permettono accoppiamenti estetici. Una volta estruso reagisce grazie all'umidità presente nell'atmosfera e nei materiali ed assicura incollaggi ad alte prestazioni restando permanentemente flessibile ed elastico. Caratterizzato da una buona tixotropia ha un ottima presa iniziale e garantisce accoppiamenti multi materiale con linea collante perfettamente trasparente anche in spessore. / A60 is a professional transparent crystal adhesive sealant based on modified polymer technology (hybrid). Suitable for bonding where its crystallinity characteristics allow aesthetic couplings. Once extruded it cures by reaction to the atmospheric moisture to form a high performance, permanently flexible elastic adhesive. Characterised by a high thixotropy it has a good initial grip and guarantees multi material couplings with a perfectly transparent glue line even in thickness.

### CARATTERISTICHE - PRODUCT FEATURES

- Eccellente adesione sulle superfici bagnate. / Excellent adhesion on wet surfaces.
- Completamente privo di solventi ed isocianati. / Completely solvent and isocyanates free.
- Prestazioni e versatilità su una vasta gamma di materiali. / Performance and versatility on a wide range of materials.
- EN 15651-1: Sigillante per elementi di facciate F-INT. Supporto: Malta (con primer); Alluminio Anodizzato (con primer) / Sealant for facade elements. F-INT Substrate: Mortar (with primer); Anodised Aluminum (with primer)
- Buona presa finale ed elevate elasticità e flessibilità. / Good elasticity and flexibility, high performance.
- Certificato per interni, può essere usato anche per esterni (es. cucine, bagni, navale, carrozzeria, ecc.) Utilizzo non consigliato in presenza di forte e diretta esposizione ai raggi UV. / Certified for indoor use, can also be used and outdoor applications (e.g. kitchens, bathrooms, nautical, body-works, etc.) The use of the product is not recommended for applications with strong and direct exposure to UV rays.
- Verniciabile con vernici base acqua e base solvente (si raccomandano test di prova). Nel caso di smalti alchidici i tempi di essiccazione possono essere lunghi. / Over-paintable with water or solvent based paints (preliminary tests recommended). In the case of alkyd enamels the drying times can be long.

### SUPPORTI - BASE MATERIALS

Idonei	Suitable
<u>Metalli</u> : ferro, acciaio, zinco, rame (anche zincati o pre-verniciati). <u>Legno</u> e derivati (MDF, truciolare, compensato). <u>Materiali più impiegati in edilizia</u> , cemento, pietra, marmi, mattone, gesso e cartongesso, ceramica, vetro. <u>Plastiche dure</u> , PVC, PC, PS, ABS, vetroresina.	<u>Metals</u> : iron, steel, zinc, copper (also galvanized or pre-painted) <u>Wood</u> , and derivatives (MDF, chipboard, plywood). <u>Construction materials</u> , concrete, stone, marble, brick, plaster and plasterboard, ceramic, glass. <u>Hard plastic</u> , PVC, PC, PS, ABS, fiberglass.

## SCHEDA TECNICA - TECHNICAL SHEET

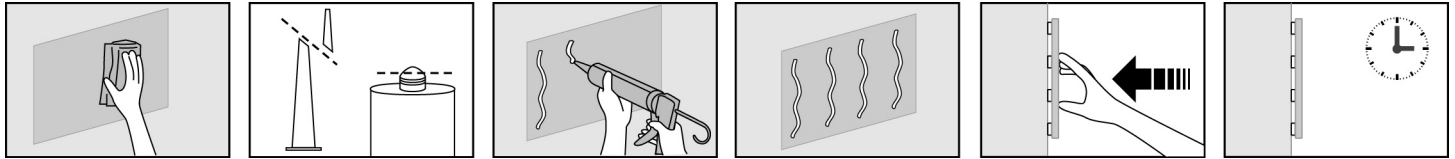
**A60**

Adesivo + sigillante professionale tecnologia a polimeri modificati – CRISTALLINO  
Professional adhesive + sealant advanced polymer technology - CRYSTAL

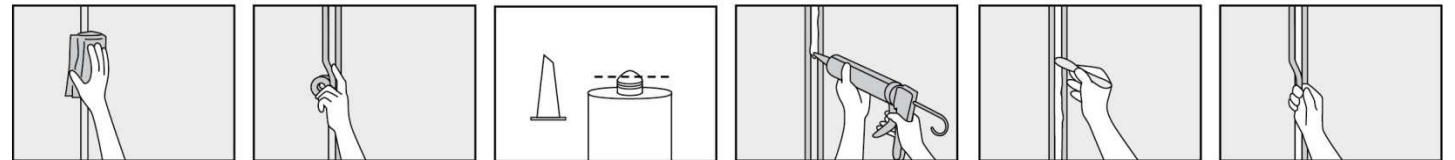
Rev: 02  
Pag. 2/3

### ISTRUZIONI PER APPLICAZIONE - APPLICATION INSTRUCTIONS

Per incollare: / To bond:



Per sigillare: / To seal



- Le superfici devono essere pulite, prive di polvere, ossido, olio, grasso e/o parti asportabili/friabili. Vetro, metallo e altre superfici non porose devono essere senza nessun rivestimento e pulite con solvente (si consiglia un test). / The surfaces must be clean and free of dust, oxide, oil, grease and/or removable pieces. Glass, metal and other non-porous surfaces must be without coating and cleaned with solvent (a test is recommended).
- Aprire la cartuccia tagliando la parte superiore, sopra la filettatura / Open the cartridge by cutting the upper part, above the thread.
- Avvitare il beccuccio e tagliare la punta in modo da ottenere un'apertura adeguata all'applicazione / Screw on the nozzle and cut the tip to obtain an adequate opening.
- Inserire la cartuccia nella pistola / Insert the cartridge into the gun
- Per sigillare: applicare nastro adesivo ai bordi del giunto, applicare il prodotto nel giunto, lisciarlo con spatola, rimuovere il nastro immediatamente. / To seal: apply tape to joint edges, apply product in the joint, smooth with spatula, remove tape immediately.
- L'adesivo fresco può essere rimosso con solvente; l'adesivo indurito può essere rimosso solo meccanicamente. / Immediately remove any adhesive residue with solvent; cured material can only be removed mechanically.
- Subito dopo l'uso chiudere il beccuccio con l'apposito tappo. / Immediately after use, put the cap on the nozzle.

### DATI TECNICI - TECHNICAL DATA

Massa fresca - Uncured sealant		
Base / Basis		polimeri modificati (ibridi) / advanced polymer (hybrid)
Colore / Colour		trasparente cristallino / transparent crystal
Temperatura di applicazione / Application temperature		+5°C ÷ +40°C
Peso specifico / Specific gravity		ca. 1,05 g/cm <sup>3</sup>
Tempo di lavorabilità / Workability time	23°C / 50% u.r.	15 min.
Tempo di indurimento / Hardening time	23°C / 50% u.r.	≥ 2 mm / 24 h

Massa indurita - Hardened sealant		
Resistenza alla temperatura / Temperature resistance		-40°C ÷ +80°C (punte/peaks 100°C)
Durezza / Hardness	(23°C e 50% u.r.)	32 Shore A
Modulo 100% / Module 100%	DIN 53504	0,8 (N/mm <sup>2</sup> )
Resistenza a trazione / Tensile strength	DIN 53504	2,1 (N/mm <sup>2</sup> )
Allungamento a rottura / Elongation at break	DIN 53504	300 %

### STOCCAGGIO - STORAGE

- Conservare a temperatura tra +5°C e +25°C, in ambiente secco ed asciutto. Tenere lontano da fonti di umidità, fonti di calore e dall'esposizione diretta dei raggi del sole. / Store in a cool and dry environment at a temperature between +5°C and +25°. Keep away from wet areas, direct sunlight and heat sources.
- Se stoccato correttamente, nel proprio imballo originale, il prodotto ha validità di 12 mesi dalla data di produzione riportata sulla cartuccia. / If stored correctly, in its original packaging, the product is valid for 12 months from the production date indicated on the cartridge.
- Dopo tale periodo il prodotto potrebbe essere ancora utilizzabile (Friulsider non garantisce il corretto funzionamento). Il periodo di conservazione del prodotto si riduce una volta aperto. / After this period, the product may still be usable (Friulsider does not guarantee proper functioning) The product conservation period is reduced once opened.

## **SCHEDA TECNICA - TECHNICAL SHEET**

**A60**

Adesivo + sigillante professionale tecnologia a polimeri modificati – CRISTALLINO  
*Professional adhesive + sealant advanced polymer technology - CRYSTAL*

Rev: 02  
Pag. 3/3

### **AVVERTENZE - WARNINGS**

- Scheda dati di sicurezza disponibile su richiesta e scaricabile su: [www.friulsider.com/sds](http://www.friulsider.com/sds) / *The safety data sheet is available on request and can be downloaded at [www.friulsider.com/sds](http://www.friulsider.com/sds)*
- Escludiamo ogni responsabilità che derivi da scelta o applicazione errata del prodotto e dalla mancanza delle necessarie precauzioni. / *We exclude any liability resulting from an incorrect choice or application of the product and from an absence of necessary precautions.*
- Il tempo di indurimento del prodotto può variare per il tipo di superficie, per la quantità di prodotto utilizzato, per la temperatura ed umidità dell'aria. / *The hardening time of the product may vary depending on the type of surface, the quantity of product used, the temperature and air humidity.*
- Le informazioni e le istruzioni d'uso sopra riportare sono redatte in base alle nostre ricerche ed esperienze. / *The information and instructions above are based on our research and experience.*
- In casi dubbi o in presenza di condizioni e modi d'uso particolari, si consiglia di effettuare una prova preliminare prima dell'applicazione. / *In cases of doubt or where there are specific conditions and uses, a preliminary test is recommended before application.*