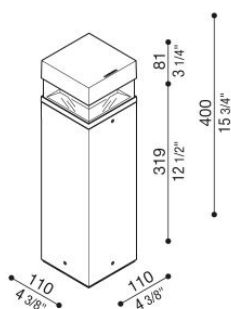


Tok Q H400

LL12813EN

LOMBARDO



Informazioni tecniche:

Installazione:	Paletto
Materiale Corpo:	Alluminio
Finitura:	Grigio antracite RAL 7021
Trattamento:	Cataforesi
Tipo di diffusore:	PMMA
Tipo lampada:	LED
Temperatura colore:	4000K
CRI:	>80
LB Factor 50.000 h:	L80B20
Rischio fotobiologico:	RG0
Potenza assorbita Watt:	14
Lumen:	1920
Real Lumen:	630
Alimentazione:	✔ integrata
LED:	220-240 V
Classe di isolamento:	⊖ CL.I
Cavo Alimentazione:	1 metro H05RN-F
Grado di protezione:	IP 66
Resistenza alla rottura:	IK 10 20J xx9
Marchi di Conformità:	CE UK

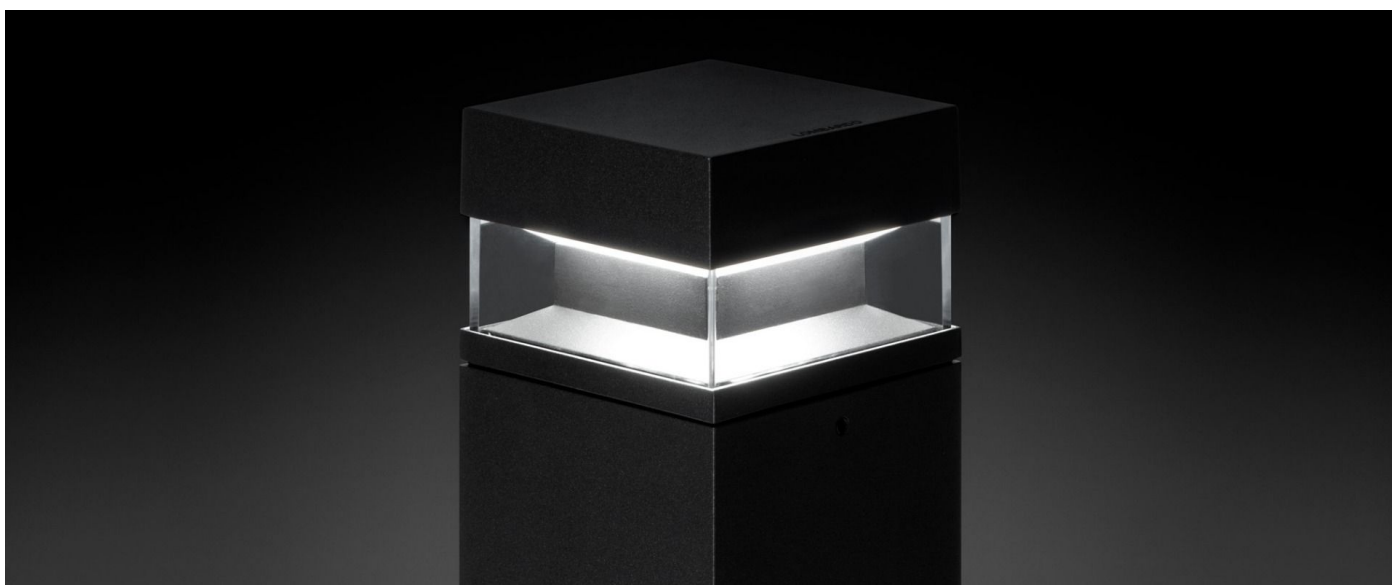
Emissione luminosa 360°.



Tok Q H400

LL12813EN

LOMBARDO



Immagini di montaggio:



Lombardo S.r.l.

Via Pizzigoni 3, Villongo (BG) - 24060 - Italy - T 0039 035 939 411 - F 0039 035 939 496 - E info@lombardo.it

lombardo.it

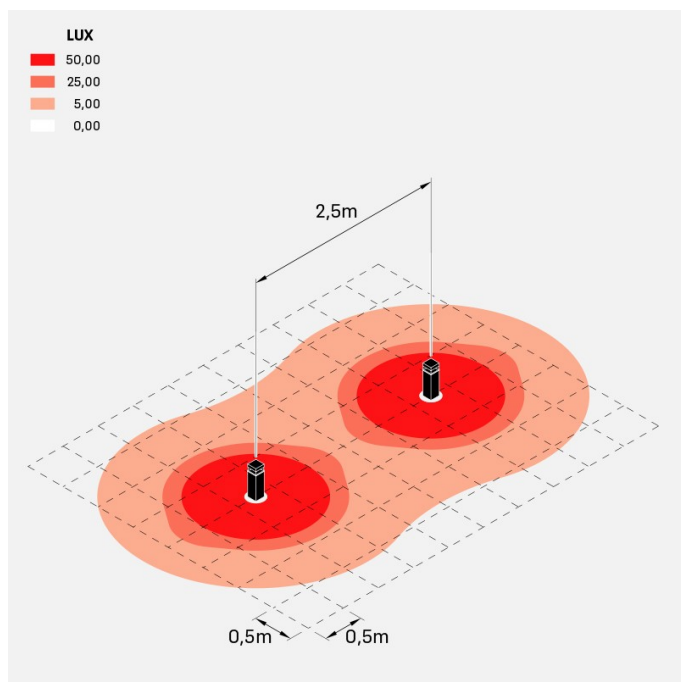
Tok Q H400

LL12813EN

LOMBARDO



Simulazioni illuminotecniche:



tok_Q_400