



# Inverter LED Plug&Light

INV P&L LED SE/SA 1H 60-180V

**Beghelli**  
IDEE PIENE DI VITA

Inverter compatto con batterie integrata, per apparecchi LED. Cablaggio immediato con apparecchi della serie SD grazie alla tecnologia Plug&Light.

CE

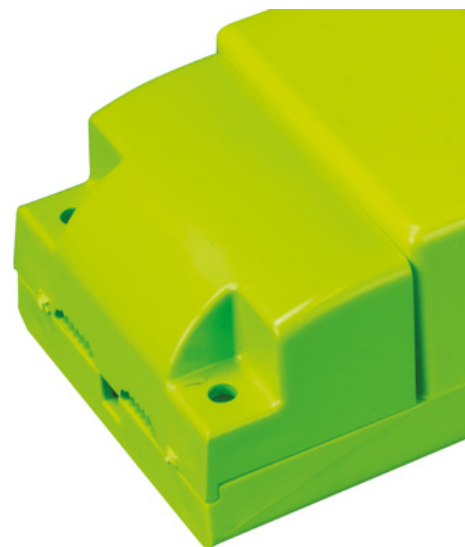
## Sistema di controllo TR

Codice ordine 19367

EAN 8002219732156

## Specifiche tecniche

Tipo di tensione di alimentazione	AC
Tensione alimentazione (AC)	230 Vac
Assorbimento SE (max)	1 W
Sistema di controllo	TR
Autonomia	1h
Batteria inclusa	Si
Tipo batteria	NiCd
Batteria	NiCd 7.2V 0.75Ah
Tempo di ricarica	24 h
Temperatura ambiente (min)	0 °C
Temperatura ambiente (max)	40 °C
Classe di isolamento	II
Corrente di uscita (max)	160
Modalità operativa	SE/SA
Frequenza (max)	60 Hz
Frequenza (min)	50 Hz
Fattore di potenza	0,33
Res. filo incandescente	850 °C - 30s.
Numero batterie	1
Potenza di uscita	3,2 W
Tensione di uscita (VDC max)	180 Vdc
Tensione di uscita (VDC min)	60 Vdc
Rest mode	Si
Range tensione alimentazione (max)	253 V
Range tensione alimentazione (min)	207 V

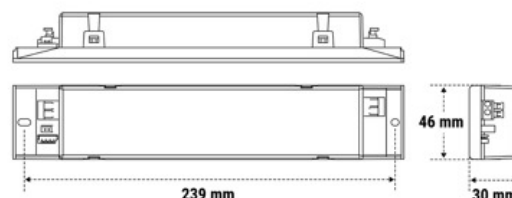


## Installazione e applicazioni

Applicazione **Uffici, -, Ambienti Pubblici, Negozi**

## Specifiche meccaniche

Altezza	30 mm
Lunghezza	239 mm
Larghezza	46 mm
Peso	0,5 Kg
Materiale corpo	Policarbonato
Grado di protezione IP	IP40
Grado di protezione IK	IK08



## Certificati e normative

**Beghelli**  
IDEE PIENE DI VITA

1/2 Inverter LED Plug&Light - cod. 19367

UK SI 2021 No. 1095, EN IEC 55015:2019 +  
A11:2020, EN IEC 61000-3-2 :2019, EN  
61547:2009, EN 61347-1:2015, EN 61347-  
2-13:2014, EN IEC 63000:2018, EN 61000-  
3-3:2013, REG. 2019/2020(EU)

## Ricambi



**415414001**

NC HT 7.2V 0.75 AA PACK 5264

2