

# PHILIPS

Lampadario  
cilindrico Perifo

Hue White and Color  
Ambiance

5,2 watt

17,7 cm su binario

Fino a 510 lumen

Corda accorciabile e allungabile



8719514407480



## Semplice illuminazione connessa

Questi lunghi e sottili lampadari di colore nero sono perfetti sopra un tavolo in una sala da pranzo. Basta agganciarli ai binari Perifo e dirigere la loro luce colorata verso il basso. Solo per illuminazione a binario Perifo.

### Infinite possibilità

- Richiede un bridge Philips Hue
- Diventa il tuo lighting designer
- Completamente personalizzabile
- Progettazione flessibile
- Realizzato per soffitti o pareti

### Pieno controllo dal tuo dispositivo smart con il bridge Hue

- Controlla l'illuminazione a tuo piacimento

### Semplice illuminazione intelligente

- Crea un'esperienza luminosa personalizzata con soluzioni colorate e intelligenti
- Sblocca la serie completa di funzioni dell'illuminazione connessa con Hue Bridge
- Crea l'atmosfera giusta con una luce bianca da calda a fredda

# In evidenza

## Richiede un bridge Philips Hue



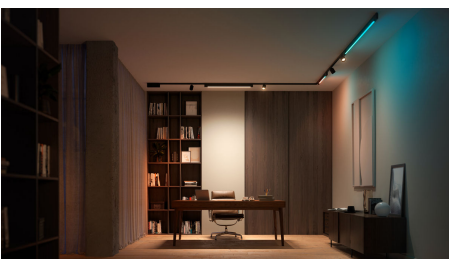
Collega le luci Philips Hue al bridge per controllarle dal tuo smartphone o tablet tramite l'app Philips Hue.

## Diventa il tuo lighting designer



L'illuminazione a binario Perifo non solo ha un bell'aspetto, ma è come la desideri. Inizia con un kit e combina faretto, pendenti, barre luminose e altro ancora per illuminare la tua casa nel modo che preferisci.

## Completamente personalizzabile



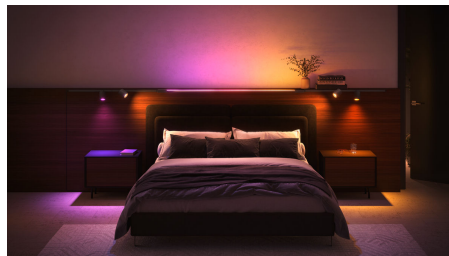
L'illuminazione a binario Perifo è completamente personalizzabile, anche dopo l'installazione, grazie al suo facile design click-in. Aggiungi più luci, spostale sui binari o persino estendi l'illuminazione della traccia ogni volta che vuoi.

## Progettazione flessibile



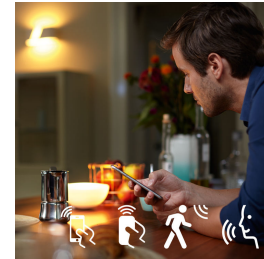
Angola i faretto. Abbassa o alza le luci a sospensione. Ruota il tubo luminoso gradient. Le luci Perifo possono essere regolate con precisione per illuminare ciò che desideri.

## Realizzato per soffitti o pareti



L'illuminazione a binario Perifo offre sia un kit a soffitto che a parete in modo da poter scegliere esattamente come vuoi illuminare la tua casa.

## Controlla l'illuminazione a tuo piacimento



Collega le luci Philips Hue con il bridge e scopri le infinite opzioni disponibili. Gestisci le luci dal tuo smartphone o tablet tramite l'app Philips Hue o attraverso uno degli accessori disponibili per il controllo. Potrai impostare timer, notifiche, allarmi e molto altro ancora, così da provare tutte le funzionalità di Philips Hue. Philips Hue funziona anche con Amazon Alexa, Apple HomeKit e Google Home per consentirti di controllare le luci con la tua voce.

## Crea un'esperienza luminosa personalizzata con soluzioni colorate e intelligenti



Trasforma la tua casa con oltre 16 milioni di colori e crea in un attimo l'ambiente giusto per ogni occasione. Basta toccare un pulsante per immergersi in un'atmosfera festosa, trasformare il salotto in un cinema, valorizzare l'arredamento con il colore, e molto altro.

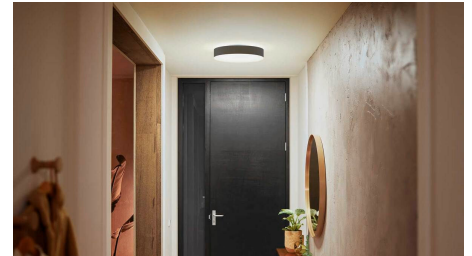
### Sblocca la serie completa di funzioni dell'illuminazione connessa con Hue Bridge



Hue Bridge sblocca le funzionalità che rendono l'illuminazione connessa davvero connessa: controllo anche

fuori casa, controllo vocale, illuminazione automatizzata e molto altro. Aggiungi un dispositivo Hue Bridge alla tua configurazione per creare esperienze coinvolgenti, sfruttare una tecnologia sicura e affidabile e altro ancora. Hue Bridge è la chiave per un'illuminazione connessa come non l'hai mai vista prima.

### Crea l'atmosfera giusta con una luce bianca da calda a fredda



Scegli tra più di 50.000 sfumature di luce bianca da calda a fredda per creare l'atmosfera giusta nella tua casa per ogni attività e per qualsiasi ora del giorno. Usa la luce bianca brillante ogni mattina per iniziare la giornata con energia oppure rilassati la sera con una debole tonalità dorata.

## Specifiche

#### Aspetto e finitura

- Colore: Nero
- Materiale: Metallo

#### Funzionalità aggiuntiva/accessorio incluso

- Altezza regolabile: Sì
- LED integrato: Sì

#### Varie

- Tipo: Luci a sospensione

#### Dimensioni e peso del prodotto

- Altezza: 28,8 cm
- Lunghezza: 17,7 cm
- Larghezza: 6,7 cm

#### Service

- Garanzia: 2 anni

#### Specifiche tecniche

- Emissione in lumen a 4.000 K: 510 lm
- Durata fino a: 25.000 ore
- Durata massima della lampadina: 25.000 ore
- Tecnologia lampadina: 24 V
- Colore della luce: 2.000-6.500 K Hue White Color ambiance
- Tensione di rete: 24 V
- LED: Sì
- Classe energetica della sorgente luminosa: F
- Completo di lampada wattaggio: 5.2 W
- Codice IP: IP20
- Classe di protezione: III - bassissima tensione di sicurezza
- Sorgente luminosa sostituibile: No
- Possibilità di sostituzione della sorgente luminosa: Sorgente luminosa LED sostituibile da un professionista
- Possibilità di sostituzione degli ingranaggi di controllo: Alimentatore di controllo sostituibile dall'utente finale
- Emissione in lumen a 2.700 K: 490 lm

#### Sistema operativo supportato

- Compatibile con la funzione Effetti: Yes
- App Philips Hue: IOS 15 e versioni successive, Android 10.0 e versioni successive

#### Dimensioni e peso della confezione

- EAN/UPC - Prodotto: 8719514407480
- Peso netto: 0,5 kg
- Peso lordo: 0,9 kg
- Altezza: 110 mm
- Lunghezza: 378 mm
- Larghezza: 215 mm
- Codice materiale (12NC): 929003115901



Data di rilascio:  
2024-02-13  
Versione: 0.468

© 2024 Signify Holding. Tutti i diritti riservati. Signify non fornisce alcuna rappresentazione o garanzia relativamente all'accuratezza o alla completezza delle informazioni incluse e non può essere ritenuta responsabile di eventuali azioni basate su di esse. Le informazioni riportate nel presente documento non hanno alcuno scopo commerciale e non fanno parte di alcun preventivo o contratto, salvo diversamente concordato con Signify. Philips e il simbolo dello scudo Philips sono marchi registrati di Koninklijke Philips N.V.

[www.lighting.philips.com](http://www.lighting.philips.com)