



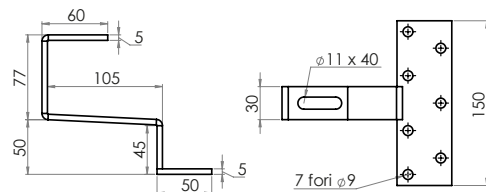
Tetti a falda



Coppi e tegole

STF0001

Staffa fissa per coppo



Caratteristiche Materiali

Materiale: **X5 CrNi 18-10 (AISI 304)**;

Forma del prodotto: **C (nastro laminato a freddo)**;

Finitura: **2B (nastro trattato termicamente, decapato, skinpassato)**;

Densità: **7,9 g/m³**;

Resistenza alla trazione: **540 – 750 N/mm²**;

Allungamento: **45 % min.**;

Durezza: **82 HRB**.

Caratteristiche Tecniche

Carico massimo applicato con prova di compressione su un piano inclinato di 0°: **150 Kg**;

Carico massimo applicato con prova di compressione su un piano inclinato di 20°: **150 Kg**;

Carico massimo applicato con prova di compressione su un piano inclinato di 30°: **120 Kg**;

Profili compatibili: **PRT2334, PRT2640, PRT2947**;

Attacco profilo: **inferiore**.

Certificazioni

Certificato: **ICIM N. 005DX/3**

Test report: **TECNO-LAB s.r.l.**



**INTERASSE STAFFA INCLINAZIONE FALDA 0° - 15°
1 MODULO CON PROFILI PRT2947**

Carico Vento (daN/mq)	Carico Neve (daN/mq)		
	50	70	90
50	1,2 m	1,0 m	1,0 m
70	1,2 m	1,0 m	1,0 m

**INTERASSE STAFFA INCLINAZIONE FALDA 15° - 25°
1 MODULO CON PROFILI PRT2947**

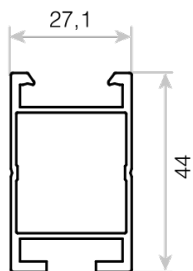
Carico Vento (daN/mq)	Carico Neve (daN/mq)	
	50	70
50	1,0 m	1,0 m
70	1,0 m	0,8 m

**INTERASSE STAFFA INCLINAZIONE FALDA 25° - 30°
1 MODULO CON PROFILI PRT2947**

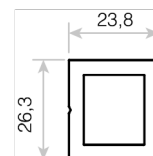
Carico Vento (daN/mq)	Carico Neve (daN/mq)	
	50	70
50	1,0 m	0,8 m
70	0,8 m	0,8 m

Profili compatibili e rispettive giunzioni

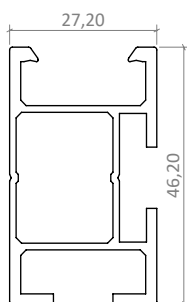
PRT2334-340 3400mm
PRT2334-113 1130mm



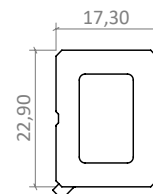
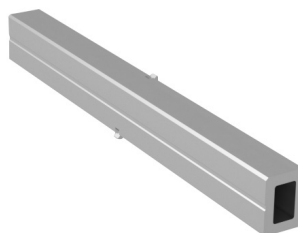
PRL3360



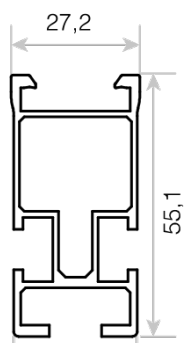
PRT2640-340 3400mm
PRT2640-113 1130mm



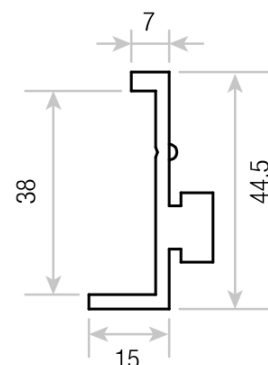
PRG2612



PRT2947-340 3400mm
PRT2947-113 1130mm



PRL2580



Accessori

KMCU2950
Universale centrale



KMTU2950
Universale terminale



VT0018
Dado flangiato M10



VT1002
Vite testa a martello M10x25

