

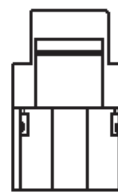
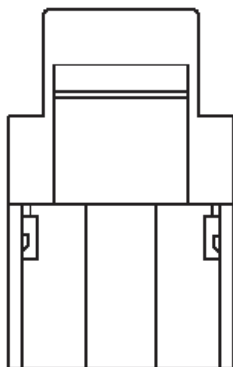
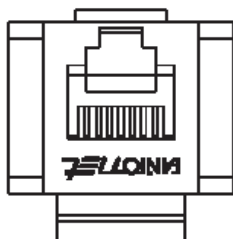
DATA SHEET

Totale Pagine:
2

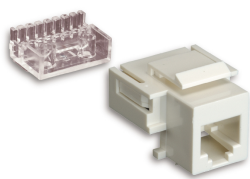
Data:
23/02/2005

Documento n°:
019

Rev.
0.0



Descrizione:



- Presa tipo RJ12 6/6c
- Colore bianco o nero
- Connessione posteriore
- Dotata di copri morsetti

Caratteristiche costruttive:

- Dimensionamento standard
- Mescola di ABS e PC
- Terminali IDC in bronzo fosforoso nichelati
- Contatti in nichel con doratura a 5 micron
- Adesivo identificante le connessioni da eseguire

<u>Caratteristiche ambientali:</u>	<ul style="list-style-type: none"> • Temperatura di immagazzinamento e trasporto: - 40 + 70° C • Temperatura di installazione: - 5 + 50° C • Temperatura di esercizio: - 20 + 70° C
---	--

Caratteristiche Tecniche

CODICE	CARATTERISTICHE DIMENSIONALI			CARATTERISTICHE ELETTRICHE			CARATT. FISICHE		INVOLUCRO	
	Codice	Dim. Conduitt. (AWG)	Inserzion e plug (cicli)	Forza di cont. (g)	Resistenza di isol. (M ohm)	Resistenza di contatto (m Ohm)	Max corrente amm. (A)	Peso (g)	Colore	Confezione (n° pz.)
23.708	22-26	750	100	500	20	1,5	10	Bianco	1	Sacchetto 20 pz.
23.709	22-26	750	100	500	20	1.5	10	Nero	1	Sacchetto 20 pz.

<u>Utilizzo:</u>	<ul style="list-style-type: none"> • Utenze e terminali di trasmissione Fonia • Pannelli di permutazione • Placche per scatole a muro incassate e sporgenti • Torrette a pavimento
<u>Riferimenti normativi:</u>	<ul style="list-style-type: none"> • IEC 60603 (Standard sui connettori RJ)