

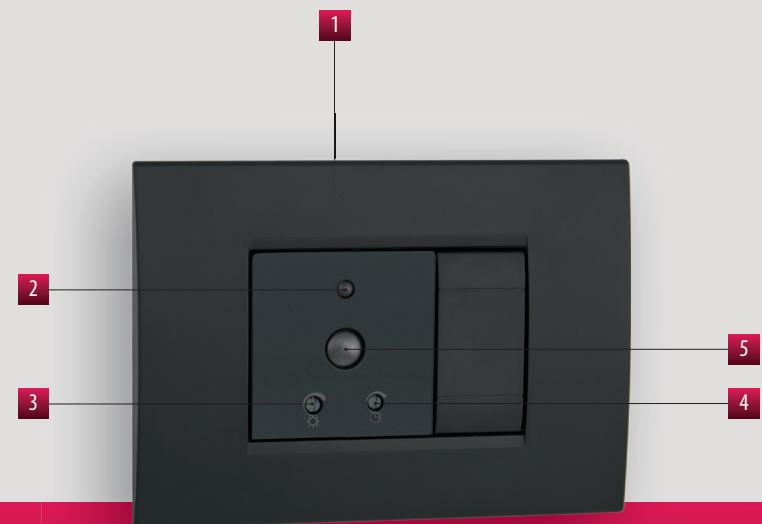
Rilevatori di movimento

SENS IR DUO

DIMENSIONI (mm)

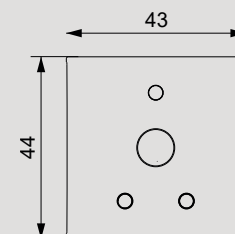
SCHEMA DI COLLEGAMENTO

Rilevatore di movimento crepuscolare che cattura gli spostamenti che avvengono dentro il campo d'azione del sensore e, nel caso, attiva un carico quale ad esempio l'impianto di illuminazione. I regolatori sul frontale consentono di impostare la temporizzazione e la soglia di luminosità al di sotto della quale viene attivato il carico. Sens IR DUO può essere installato su scatole modulari da incasso di varie grandezze occupandone 2 soli moduli e viene fornito con gli adattatori che lo rendono compatibile con le placche delle principali serie civili.

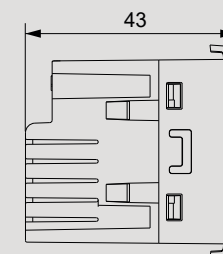


- 1 Installazione su scatole da incasso con altezza 45 mm
- 2 Sensore crepuscolare per la misurazione della luminosità
- 3 Trimmer per la regolazione della luminosità (da 5 a 100 lux)
- 4 Trimmer per la regolazione della temporizzazione (da 30 secondi a 15 minuti)
- 5 Sensore di movimento

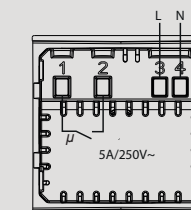
Vista frontale



Vista laterale



Schema



Tutti i marchi riportati nel documento sono registrati dai legittimi proprietari.



COMPLEMENTI PER SERIE CIVILI

INFORMAZIONI TECNICHE

RILEVATORE DI MOVIMENTO

- Regolatore della temporizzazione: imposta per quanto tempo deve rimanere acceso il carico
- Regolatore della luminosità: imposta il livello di luminosità sotto la quale attivare il carico nel caso di rilevazione del movimento
- Modalità di test del rilevatore per verificarne il corretto funzionamento
- Dimensioni compatte: 2 soli moduli occupati nella scatola da incasso
- Adattatori inclusi nella confezione (in base al modello) che lo rendono compatibile con le placche delle principali serie civili. (vedi "Placche adattabili")

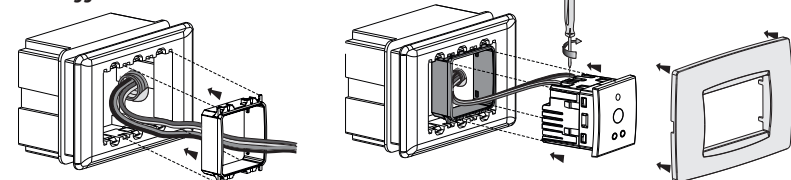
Placche adattabili (per modelli Sens IR DUO)

ABB serie Mylos	Bticino serie LivingLight Air
Ave serie S44	Gewiss serie Chorus
Bticino serie Axolute	Vimar serie Arké
Bticino serie Axolute Air	Vimar serie Eikon
Bticino serie Light	Vimar serie Eikon Evo
Bticino serie Living International	Vimar serie Plana
Bticino serie LivingLight (LL)	

Placche adattabili (per modelli Sens IR DUO.NOW)

Bticino serie Living Now

Montaggio Sens IR DUO e Sens IR DUO.NOW



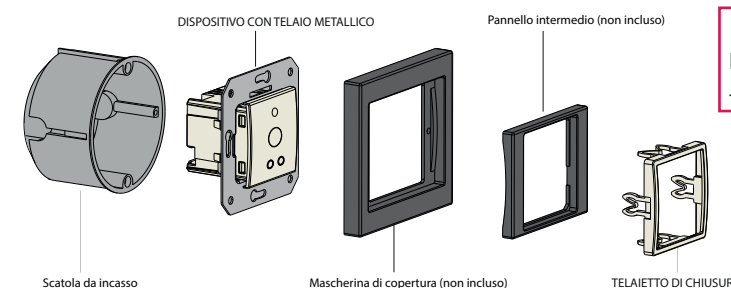
Codice	Modello	Descrizione	Colore	Alimentazione
VE790900	Sens IR DUO Argento	Rilevatore di movimento con crepuscolare da incasso 2 moduli	Argento	230 Vac
VE791000	Sens IR DUO Grigio	Rilevatore di movimento con crepuscolare da incasso 2 moduli	Grigio	230 Vac
VE791100	Sens IR DUO Bianco	Rilevatore di movimento con crepuscolare da incasso 2 moduli	Bianco	230 Vac
VE793200	Sens IR DUO.NOW Nero	Rilevatore di movimento con crepuscolare da incasso 2 moduli	Nero	230 Vac
VE793300	Sens IR DUO.NOW Sabbia	Rilevatore di movimento con crepuscolare da incasso 2 moduli	Sabbia	230 Vac
VE791102	Sens IR DUO.NOW Bianco	Rilevatore di movimento con crepuscolare da incasso 2 moduli	Bianco	230 Vac
VE791001	Sens IR DUO-INT Grigio	Rilevatore di movimento con crepuscolare da incasso 2 moduli	Grigio	230 Vac
VE791101	Sens IR DUO-INT Bianco	Rilevatore di movimento con crepuscolare da incasso 2 moduli	Bianco	230 Vac

CARATTERISTICHE GENERALI

Alimentazione	Vac	230 (±10%)
Frequenza	Hz	50/60
Assorbimento massimo	VA (W)	5 (1)
Fissaggio		da incasso
Massima sezione dei cavi	mm ²	1,5
Uscita		1 relè NA
Portata relè a 250 Vac	A	5

Tempo di intervento		30 secondi ÷ 15 minuti
Luminosità di intervento	lux	5 ÷ 100
Angolo di rilevamento		110° a 20°C
Campo di rilevamento		7 metri a 20°C
Temperatura di funzionamento	°C	0 ÷ 35
Temperatura di immagazzinamento	°C	-10 ÷ 60
Umidità di funzionamento	RH	20% ÷ 90% non condensante
Grado di protezione		IP40 (sul frontale)

Montaggio Sens IR DUO-INT



Placche adattabili (per modelli Sens IR DUO-INT)

Il dispositivo può essere adattato alle mascherine di copertura di Berker, Busch-Jaeger, Gira, Jung e Merten

CARICHI COLLEGABILI

Incandescenti		800 W
Fluorescenti (neon)		400 VA
Alogene		800 W
Basso consumo (CFL)		100 W
Led		50 W

RIFERIMENTI NORMATIVI

La conformità con le Direttive Comunitarie: 2014/35/UE (LVD) - 2014/30/UE (EMCD) è dichiarata in riferimento alle seguenti norme armonizzate: - EN 60669-2-1