

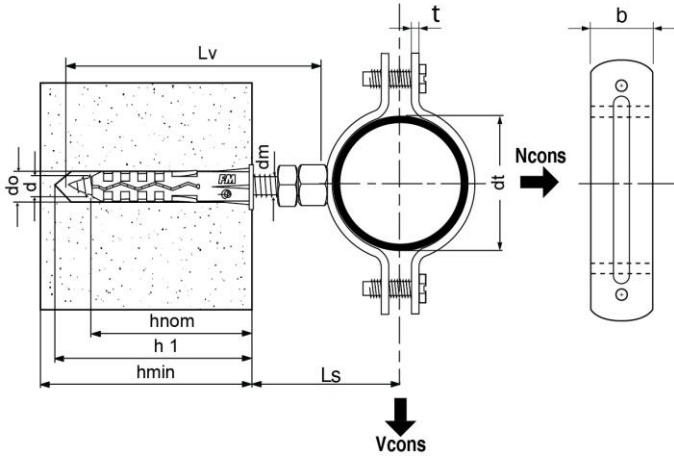
SCHEDA TECNICA - TECHNICAL SHEET

CPA

Collare pesante per tubi in acciaio
Heavy duty steel pipe collar

Rev: 00
Pag. 1/2

DATI TECNICI - TECHNICAL DATA



- d_o = diametro foro / hole diameter
- h₁ = profondità minima foro / minimum hole depth
- h_{nom} = profondità minima di posa / nominal embedment depth
- h_{min} = spessore minimo supporto / minimum support thickness
- d = diametro vite / screw diameter
- d_m = diametro vite metrica / metric screw diameter
- d_t = diametro tubo / tube diameter
- L_v = lunghezza vite / screw length
- t = spessore collare / collar thickness
- b = larghezza collare / collar width
- L_s = larghezza sbalzo / overhang length

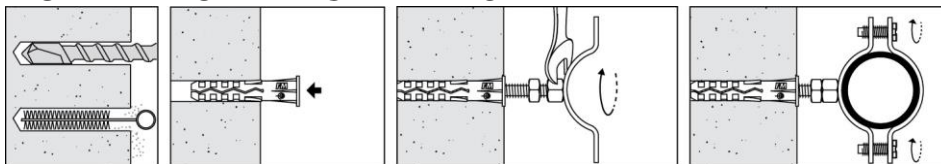
dt pollici inches	dt [mm]		do [mm]	h1 [mm]	hnom [mm]	hmin [mm]	d [mm]	dm [mm]	Lv [mm]	t [mm]	b [mm]	Articolo complete Complete set Cod.	Solo collare Collar only Cod.
	min	max											
3/8"	12	17,4	10	70	60	120	8	M8	90	2,3	20	50421b00001	50423b00001
1/2"	16	21,7	10	70	60	120	8	M8	90	2,3	20	50421b00002	50423b00002
3/4"	22	27,1	10	70	60	120	8	M8	90	2,3	20	50421b00003	50423b00003
1"	29	34	10	70	60	120	8	M8	90	2,3	20	50421b00004	50423b00004
1 1/4"	34	42,7	10	70	60	120	8	M8	90	2,3	20	50421b00005	50423b00005
1 1/2"	40	48,6	10	70	60	120	8	M8	90	2,3	20	50421b00006	50423b00006
2"	52	60,7	10	70	60	120	8	M8	90	2,3	20	50421b00007	50423b00007
2 1/2"	68	76,3	12	70	60	120	8	M10	90	2,3	29	50422b00008	50424b00008
3"	82	89,4	12	70	60	120	8	M10	90	2,3	29	50422b00009	50424b00009
4"	109	114,8	12	70	60	120	8	M10	90	2,3	29	50422b00011	50424b00011

SUPPORTI - BASE MATERIALS

● idoneo / suitable applications ◐ parzialmente indicato / partially suitable applications

- calcestruzzo / concrete
- mattone semipieno / honeycomb brick
- ◐ blocco forato cemento / hollow dense aggregate block
- cemento cellulare / aerated concrete
- ◐ mattone pieno / solid brick
- ◐ blocco forato Poroton / light weight honeycomb brick
- ◐ blocco forato Leca / hollow light aggregate block
- pietra compatta / solid stone

INSTALLAZIONE - INSTALLATION



Temperatura di posa / Installation temperature:	+5 / +40 °C
Temperatura di esercizio / Working temperature:	-40 / +40 °C (max +80 °C breve periodo / for short period)

SCHEDA TECNICA - TECHNICAL SHEET

CPA

Collare pesante per tubi in acciaio
Heavy duty steel pipe collar

Rev: 00
Pag. 2/2

Non sono consigliate applicazioni permanenti con carichi sospesi oltre i 40°C utilizzando ancoranti plastici
The use of plastic anchors is not recommended for permanent suspended loading applications above 40°C.

CARATTERISTICHE ANCORANTE - PRODUCT FEATURES

Tipo Type	Materiale Material	Rivestimento Coating
Tassello TU Ø 10x60 e Ø 12x60 Plug TU Ø 10x60 and Ø 12x60	Nylon Pa6	-
Congiunzione M8x90 e M10x120 Studscrew M8x90 and M10x120	acciaio cl. 4.8 ISO898/1 steel gr. 4.8 ISO898/1	zincatura bianca ≥ 5µm ISO4042 white zinc plated ≥ 5µm ISO4042
Dado Nut	acciaio cl. gr.5 DIN555 steel gr.5 DIN555	zincatura bianca ≥ 5µm ISO4042 white zinc plated ≥ 5µm ISO4042
Collare Collar	lamiera acciaio sheet steel	zincatura bianca ≥ 5µm ISO4042 white zinc plated ≥ 5µm ISO4042

CARICHI di TRAZIONE AMMISSIBILI (consigliati) - TENSILE RECOMMENDED LOADS ⁽¹⁾

Ancorante TU Plug TU	d ₀ xh _{nom} [mm]		10x60	12x60
Calcestruzzo C20/25 ⁽²⁾ Concrete C20/25 ⁽²⁾	N	[daN]	165	170
Mattone pieno ⁽²⁾ fbk ≥ 20 N/mm ² Solid brick ⁽²⁾ fbk ≥ 20 N/mm ²	N	[daN]	150	(*)
Mattone semipieno ⁽³⁾ fbk ≥ 10 N/mm ² Honeycomb brick ⁽³⁾ fbk ≥ 10 N/mm ²	N	[daN]	60	(*)

CARICHI di TAGLIO AMMISSIBILI (consigliati) - SHEAR RECOMMENDED LOADS ⁽¹⁾

dt	pollici inches	3/8"	1/2"	3/4"	1"	1 1/4"	1 1/2"	2"	2 1/2"	3"	3 1/2"	4"	
Lunghezza sbalzo / Overhang length	L _s	[mm]	36	38	41	45	49	52	58	66	72	78	85
Taglio Shear	V	[daN]	18	17	16	14	12	12	11	10	18	16	15

1 daN = 1 kgf

- ⁽¹⁾ I carichi ammissibili derivano dai carichi medi di rottura e sono comprensivi del coefficiente di sicurezza totale $\gamma=6$. Per la progettazione ed il dimensionamento dell'ancoraggio consultare la "GUIDA AL FISSAGGIO".
The recommended loads derive from the mean ultimate loads and are inclusive of the total safety factor $\gamma=6$. The designing and calculation of the anchor should be carried out in accordance with the "FRIULSIDER FIXING GUIDE".
- ⁽²⁾ Supporti senza intonaco.
Base material without plaster.
- ⁽³⁾ Supporti con intonaco 10÷15 mm ed esclusione della percussione nella fase di foratura. /
Base material with plaster 10-15 mm avoid rotary percussion when drilled
- (*) Applicazione non idonea a causa della bassa consistenza del supporto. / Unsuitable application due to low consistency of the base material.

In assenza di marcatura CE, i carichi consigliati derivano da prove eseguite presso il laboratorio Friulsider nel rispetto delle norme di riferimento. I valori di carico riportati hanno valore solo se l'installazione è stata eseguita correttamente. Il progettista è responsabile del dimensionamento e del numero degli ancoraggi. / In the absence of CE markings, the recommended loads derive from tests carried out in the Friulsider laboratory in accordance with the appropriate standards. The load values are only valid if the installation has been carried out correctly. The design engineer is responsible for the designing and calculation of the fixing.