

Terminale di Potenza

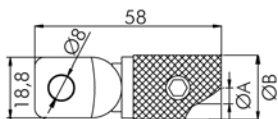


Caratteristiche Generali

Genere: Terminatore

Caratteristiche Meccaniche

Materiale Corpo: Ottone nichelato
Tipo contatto: a vite



Articolo	Sezione conduttori	Dim. A	Dim. B	Codice EAN
19-50	25mm ²	6mm	16mm	
19-54	75mm ²	10mm	20mm	

Confezione: Sfuso da 1 pz., Imballo: Sacchetto da 20 pezzi

Pinza per carica batterie portata 40A

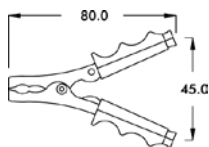


Caratteristiche Elettriche

Corrente max: 40A

Caratteristiche Meccaniche

Materiale Corpo: Acciaio
Tipo contatto: a saldare



Articolo	Colore	Codice EAN
21-5	Rosso	
21-6	Nero	

Confezione: Sfuso da 1 pz., Imballo: Sacchetto da 20 pezzi

Pinza per carica batterie portata 40A



Caratteristiche Elettriche

Corrente max: 40A

Caratteristiche Meccaniche

Materiale Corpo: Acciaio
Tipo contatto: a saldare

Articolo	Colore	Codice EAN
21-5F	Rosso	
21-6F	Nero	

Confezione: Sfuso da 1 pz., Imballo: Sacchetto da 20 pezzi

Pinza per carica batterie portata 80A

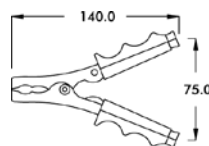


Caratteristiche Elettriche

Corrente max: 80A

Caratteristiche Meccaniche

Materiale Corpo: Acciaio
Tipo contatto: a saldare



Articolo	Colore	Codice EAN
21-7	Rosso	
21-8	Nero	

Confezione: Sfuso da 1 pz., Imballo: Sacchetto da 20 pezzi

Terminali per batterie



Morsetto per batterie da trazione con quattro uscite per sezioni di cavo differenti.

1. diametro max 12mm
1. diametro max 9mm
2. diametro max 5mm

Caratteristiche Generali

Genere: Terminatore

Articolo	Polarità	Codice EAN
21-70	Positivo	
21-70/N	Negativo	

Confezione: Sfuso da 1 pz., Imballo: Sacchetto da 20 pezzi

Spina per batteria



Caratteristiche Generali

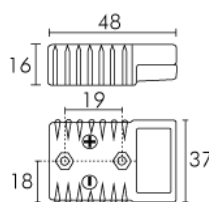
Genere: Spina
Colore: Grigio
Sezione AWG: 8

Caratteristiche Elettriche

Corrente max: 50A
Tensione max: 48V

Caratteristiche Meccaniche

Materiale Corpo: Plastica
Sezione conduttori: 8,3mm²



Articolo	Codice EAN
22-60/50	

Confezione: Sfuso da 1 pz., Imballo: Sacchetto da 5 pezzi

Spine per batterie



Caratteristiche Generali

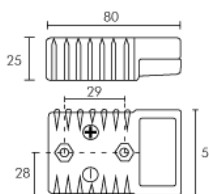
Genere: Spina
Colore: Grigio
Sezione AWG: 4

Caratteristiche Elettriche

Corrente max: 175A
Tensione max: 48V

Caratteristiche Meccaniche

Materiale Corpo: Plastica
Sezione conduttori: 23,7mm²



Articolo	Codice EAN
22-60/175	

Confezione: Sfuso da 1 pz., Imballo: Sacchetto da 5 pezzi