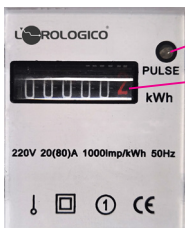
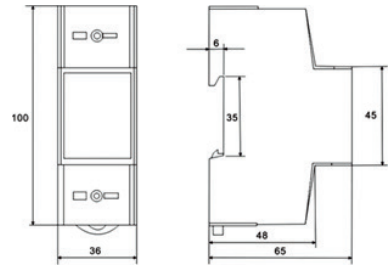
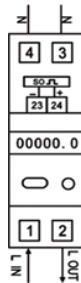


OR27746S

DIN	2 moduli
Tipo	Monofase
Collegamento	Bipolare
Tensione di funzionamento	220 V
Corrente	20(80)A
frequenza	50Hz
Portata	0,05Ib-I _{max}
Scala	kWh
Tipo display	Meccanico 5 cifre + 1 decimale
Indicatore luminoso di funzionamento	Si
Funzioni speciali	misurazione a poli invertiti
consumo di energia	Indicatore luminoso lampeggia (circa 80ms)
consumo di energia (direzione inversa)	Indicatore luminoso lampeggio invertito
Risoluzione impulsi	1000 Imp/kWh
classe isolamento	II
Conformità EU	IEC62053-21
Conformità UK	GB/T17215.321-2008
Temperatura di stoccaggio	-35° ~ + 65°C. - umidità 95%.
Garanzia	18 mesi
stoccaggio (master)	impilabile MAX 5 scatole



Spia di accensione
contatore kWh



Terminali	
1	FASE - Linea in ingresso
2	FASE - Linea in uscita
3	NEUTRO - Linea in ingresso
4	NEUTRO - Linea in uscita
23(+)/24(-) Terminali uscita impulsiva +5VDC	

AVVERTENZE DI SICUREZZA

Durante l'installazione ed il funzionamento dell'apparecchio è necessario rispettare le seguenti indicazioni:

- Non alimentare il prodotto se risulta meccanicamente danneggiato.
- Verificare che non vi sia tensione ai morsetti quindi procedere al collegamento. L'apparecchio va installato da persona qualificata seguendo gli schemi di collegamento riportati nel manuale dell'apparecchio.
- Installare e mettere in funzione l'apparecchio in conformità con la normativa vigente in materia di impianti elettrici.
- Non superare i limiti di carico.
- Nell'impianto elettrico dello stabile in cui l'apparecchio viene installato va compreso un interruttore ed un dispositivo di protezione da sovracorrenti.
- Una volta installato il dispositivo, bisogna garantirne l'inaccessibilità ai morsetti di collegamento senza l'uso di appositi utensili.
- Per malfunzionamenti dell'apparecchio contattare l'assistenza tecnica.