



9320/2 – Pulsante doppio senza fili

1- Norme di sicurezza

Avvertenza: non seguire le indicazioni di sicurezza fornite sotto potrebbe portare a danni al vostro Pulsante senza fili o ad altri beni. Leggere tutte le indicazioni di sicurezza riportate sotto prima di usare il Pulsante senza fili.

- Evitare elevata umidità o temperature estreme;
- Evitare esposizione prolungata alla luce solare o a luce UV intensa;
- Non far cadere o non sottoporre l'unità a forti vibrazioni;
- Non smontare o provare a riparare l'unità;
- Non portare in contatto con liquidi infiammabili, gas ed altre sostanze esplosive.

2 – Benvenuti

Vi presentiamo il vostro Pulsante doppio senza fili.

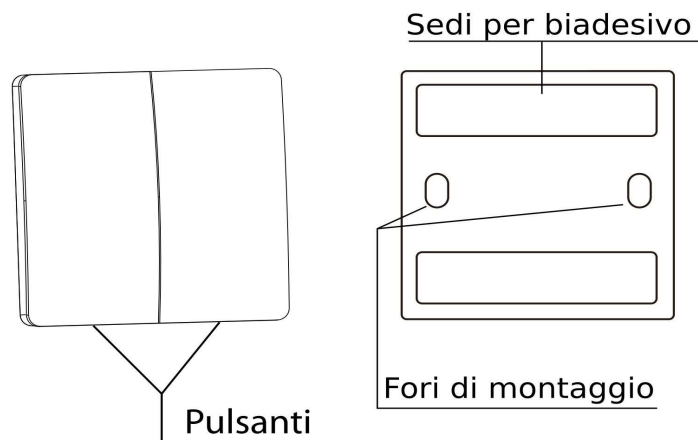
Questo pulsante è auto-alimentato da un piccolo circuito piezoelettrico al suo interno e vi permette di controllare gli attuatori della serie FEB Easy senza dovervi mai preoccupare di cambiare le batterie.

Ciascuno dei due pulsanti può essere usato in modo indipendente, oppure in modo combinato ad esempio per comandare l'alza e abbassa di un comando tapparelle.

È possibile utilizzare un solo pulsante per comandare più di un attuatore e usare più pulsanti per comandare lo stesso attuatore.

In questa guida troverete una panoramica del prodotto e le istruzioni per l'installazione e l'avvio.

3 - Come è fatto il vostro dispositivo



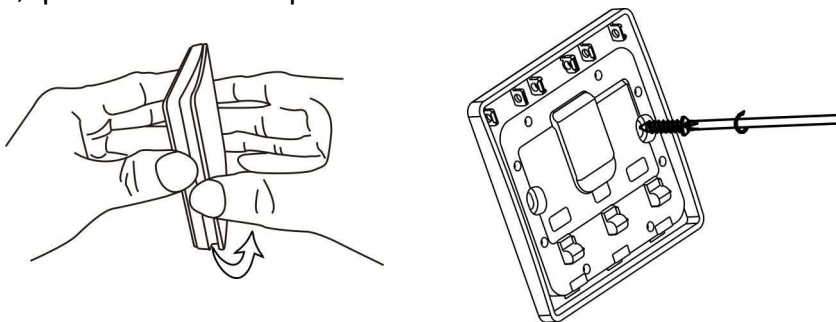
Il vostro Pulsante senza fili 9320/2

- **Pulsanti:** le due parti indipendenti da premere per inviare un segnale
- **Fori di montaggio:** è possibile utilizzare questi fori per installare a parete il vostro pulsante
- **Nastro biadesivo:** in queste due sedi è possibile inserire le strisce di nastro biadesivo incluse nella confezione per attaccare il pulsante ad una superficie piana e liscia.

4 - Installazione

È possibile installare il pulsante doppio 9320/2 in tre modi:

- Utilizzando i fori di montaggio presenti nella base. Per accedere a questi fori è necessario aprire il pulsante. L'immagine mostra come: tirare la parte mobile del pulsante rispetto alla parte fissa in direzione perpendicolare alla base. Il coperchio del pulsante si staccherà e si avrà accesso ai fori vite. Utilizzare questi fori per agganciare il pulsante ad un supporto di fissaggio, quindi richiudere il pulsante.



Apertura e fissaggio del pulsante

- Utilizzando le strisce di nastro biadesivo fornite nella confezione, nel caso si decida di attaccarlo su una superficie in cui non si vogliono o non si possono fare fori di fissaggio.
- È possibile anche non fissare il pulsante ad alcuna superficie, per poterlo spostare ed averlo sempre vicino a voi.

5 - Avvio

- Per abbinare ciascuno dei due pulsanti del 9320/2 ad un attuatore, vi basterà premere il pulsante di abbinamento dell'attuatore per circa 3 secondi, fino a quando l'indicatore LED inizierà a lampeggiare, a questo punto premete il pulsante del 9320/2 che volete abbinare. È sufficiente premere una volta sola. Vedrete che il LED dell'attuatore smetterà di lampeggiare, indicando che i due sono stati abbinati. È possibile collegare più di un pulsante allo stesso attuatore, fino ad un massimo di 10 pulsanti. Non ci sono limiti, invece al numero di attuatori controllabili dallo stesso pulsante, semplicemente ripetere la procedura di abbinamento tra il pulsante e tutti gli attuatori che si vuole che siano controllati dallo stesso pulsante.
- Il modulo 9320/2 vi permette anche di comandare più attuatori in modalità coordinata, in modo che si accendano e si spengano tutti insieme. In questa modalità il pulsante si comporta come un unico oggetto, con la parte sinistra che spegne o dimmera in spegnimento gli attuatori e la parte destra che accende o dimmera in accensione. Per collegare il pulsante ad un attuatore in modalità coordinata è sufficiente premere il bottone di abbinamento dell'attuatore per circa 3 secondi, fino a quando l'indicatore LED inizierà a lampeggiare, a questo punto premere uno dei due pulsanti del 9320/2 rapidamente per 4 volte. Fatto ciò, l'attuatore sarà collegato in modalità coordinata. È possibile anche fare un collegamento misto, in cui alcuni attuatori sono collegati al pulsante in modalità coordinata ed altri in modalità normale, in questo caso ciascun attuatore si comporterà in base al modo in cui è stato collegato.
- Per resettare una connessione tra attuatore e pulsante, premete il pulsante di abbinamento dell'attuatore per circa 12 secondi. Quando si preme il pulsante, l'indicatore LED inizierà prima a lampeggiare, rimarrà acceso brevemente e poi si spegnerà. Quando questa sequenza è conclusa ed il LED spento, si può rilasciare il pulsante di abbinamento ed attuatore e pulsante saranno scollegati.

6 - Caratteristiche tecniche

Rete Wireless: RF 433MHz

Livello di impermeabilità: IP67

Distanza di funzionamento: Interno <= 25m / Esterno <= 60 m

Temperatura di funzionamento: -5 - 50°C

Dimensioni: 86 x 86 x 16 mm