

## CENTRALE INDIRIZZATA – AM1000

### DESCRIZIONE

**AM1000** è una centrale indirizzata per la gestione di sistemi antincendio gestita da microprocessore, sviluppata in conformità alle normative **EN-54.2 / EN54-4**.

La centrale è in grado di controllare 99 sensori e 99 moduli d'ingresso / uscita, connessi su di un singolo loop.

**AM1000** è costituita da un involucro in materiale plastico autoestinguente, resistente agli urti, adatto all'installazione a parete.

### CARATTERISTICHE PRINCIPALI

- Sistema a Microprocessore
- 1 linea indirizzata
- 99 sensori + 99 moduli d'ingresso e uscita.
- Display LCD grafico 8 righe per 20 colonne (128 x 64 punti )
- Tastiera a membrana con tasti funzioni.
- 1 interfaccia RS-232 per collegare una delle seguenti risorse:
  - Stampante seriale 80 colonne
  - Software di Upload/Download **UPDL1000**
  - Scheda opzionale Modem/Combinatore telefonico, da installare all'esterno del box della centrale.
- Uscite alimentazione:
  - Carica batterie 0,45 A - 24 Vcc compensato in temperatura
  - Uscita utente per carichi esterni 1 A - 24Vcc
  - Uscita Sirena supervisionata
- Uscite relè:
  - Allarme generale 1 A (resistivo)
  - Guasto generale 1 A (resistivo)
- Versioni software in varie lingue



### FUNZIONI

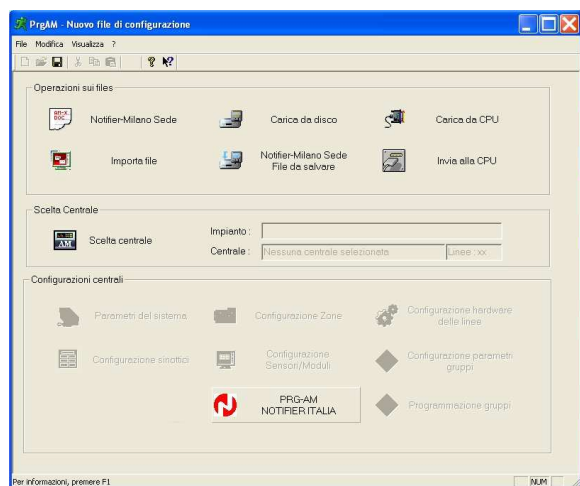
- 3 livelli di password (Operatore - Manutenzione - Configurazione).
- Equazioni di controllo CBE (Control-by event) per attivazioni con operatori logici (And, Or, Xor, ecc.).
- Archivio storico eventi in memoria non volatile.
- Orologio in tempo reale.
- Auto-programmazione della linea con riconoscimento automatico del tipo dei dispositivi collegati.
- Riconoscimento automatico di punti con lo stesso indirizzo.
- Algoritmi di decisione per i criteri d'allarme e guasto.
- Cambio automatico della sensibilità Giorno /Notte.
- Segnalazione di necessità di pulizia dei sensori.
- Segnalazione di scarsa sensibilità sensori.
- Soglia d'allarme per i sensori programmabile.
- Programmazione di funzione software predefinite per i diversi dispositivi in campo.
- Funzioni di test automatico e Walk-Test.
- Tastiera con tasti dedicati a funzioni specifiche: evacuazione, azzera ritardi, tacitazione buzzer, tacitazione ripristino sirene, reset.
- Scritte programmabili: descrizione punto a 16 caratteri; descrizione zone a 16 caratteri.
- 50 zone fisiche.
- 100 gruppi logici.

## ACCESSORI

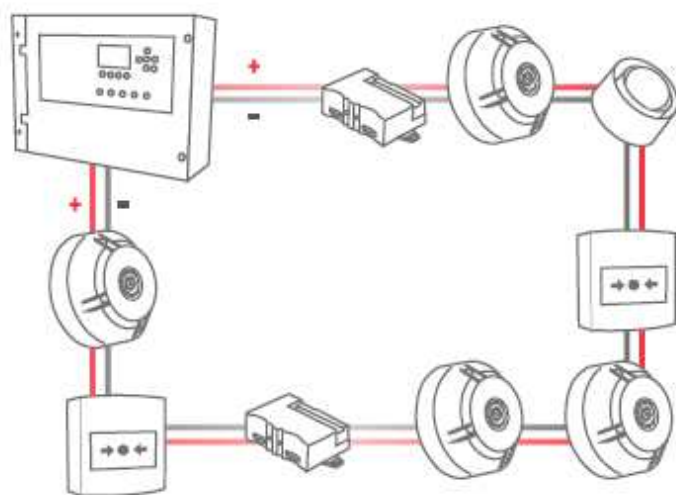
**UPDL1000** Software di programmazione della centrale tramite PC.

Compatibile con tutte le versioni di Windows.

Connessione alla centrale con seriale RS-232.



## ESEMPIO DI COLLEGAMENTO LINEA AD ANELLO CHIUSO



## CARATTERISTICHE TECNICHE ELETTRICHE

- Tensione: 230 Vac monofase + 10%, - 15%.
- Frequenza: 50 / 60 Hz.
- Assorbimento: 103,5 VA.
- Batterie: 2 x 7 Ah – 12 Vcc (escluse)

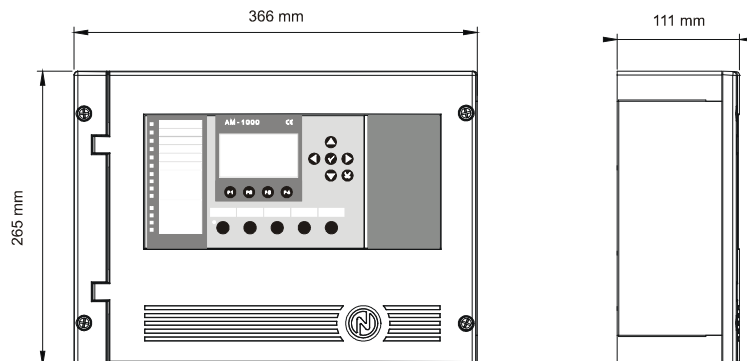
## AMBIENTALI

- Umidità relativa: 10 % - 93 % (senza condensa).
- Temperatura di funzionamento: - 5° C - + 40° C.
- Temperatura di stoccaggio: - 10° C - + 50° C.

## MECCANICHE

- Contenitore plastico per montaggio a parete.
- Dimensioni: 366mm x 265 mm x 111mm
- Peso: 2Kg (senza batterie)

## DIMENSIONI



 **NOTIFIER**<sup>®</sup>  
by Honeywell

Notifier Italia S.r.l.  
Via Achille Grandi 22  
20097 San Donato  
Milanese (MI)  
Italia

Tel.: +39 02 51 89 71  
Fax: +39 02 51 89 730  
E-Mail: [notifier.milano@notifier.it](mailto:notifier.milano@notifier.it)  
[www.notifier.it](http://www.notifier.it)