

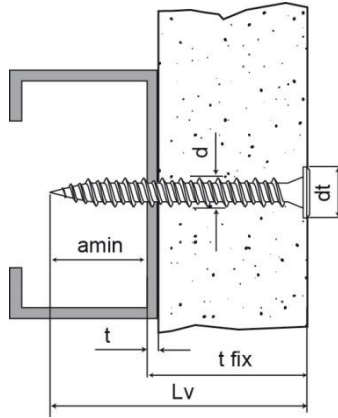
SCHEDA TECNICA - TECHNICAL SHEET

VPL

Vite per lastre speciali
Special panels screw

Rev: 00
Pag. 1/2

DATI TECNICI - TECHNICAL DATA



tfix	=	spessore max fissabile fixture thickness
t	=	spessore lamiera sheet metal thickness
d	=	diametro vite screw diameter
dt	=	diametro testa head diameter
amin	=	sporgenza minima minimum protrusion
Lv	=	lunghezza vite screw length
hnom	=	profondità minima di avvitamento su legno minimum screwing depth for wood

tipo - type d x Lv	tfix* [mm]		dt [mm]	amin [mm]	Fosfatata nera Black phosphate Cod.	Zincata alta resistenza High resistance plating Cod.
	min	max				
Ø4,5x30	5	22	7,8	8	19427145030	19427c45030
Ø4,5x40	5	32	7,8	8	19427145040	19427c45040
Ø4,5x50	5	42	7,8	8	19427145050	

* Per riferimento "t" vedi tabella carichi ammissibili allegata alla scheda / for "t" dimension see recommended loads table.
Riferiti al solo utilizzo su lamiera. / Referring only to use on sheet metal

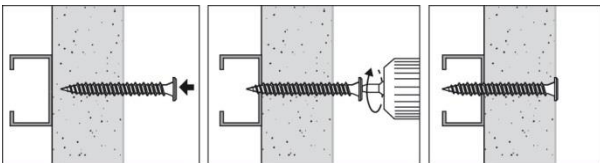
SUPPORTI - BASE MATERIALS

● idoneo / suitable applications ● parzialmente indicato / partially suitable applications

- pannelli - lastre / panels and sheets
- profili metallici / metal profiles

- legno / wood

INSTALLAZIONE - INSTALLATION



CARATTERISTICHE ANCORANTE - ANCHOR FEATURES

Tipo Type	Materiale Material	Rivestimento Coating	Reazione al fuoco Reaction to fire
Vite impronta Phillips PH 2 - fosfatata nera Screw - Phillips recess PH 2 - black phosphate	acciaio steel	fosfatatura nera ⁽¹⁾ black phosphating ⁽¹⁾	classe / class A1 (EN 13501-1)
Vite impronta Phillips PH 2 - rivestimento alta resistenza Screw - Phillips recess PH 2 - high resistance coating	acciaio steel	rivestimento alta resistenza grigio ⁽²⁾ high resistance coating grey ⁽²⁾	classe / class A1 (EN 13501-1)

⁽¹⁾ Protezione alla corrosione cl. 48 / Corrosion protection cl. 48

⁽²⁾ Resistenza Nebbia Salina (ASTM B117 ≥ 1000 ore) / Salt Sprey test (ASTM B117 ≥ 1000 hours).

SCHEDA TECNICA - TECHNICAL SHEET

VPL

Vite per lastre speciali
Special panels screw

Rev: 00
Pag. 2/2

CARICHI AMMISSIBILI A TRAZIONE (consigliati) - RECOMMENDED TENSILE LOADS ⁽¹⁾

Vite autofilettante / Selftapping screw				Ø4,5	
Acciaio/Steel EN 10346 DX51D+Z	Spessore / Thickness: t mm	0.6	[N]	450	
		0.8	[N]	600	
Legno di Abete Fir wood	Profondità avvvitamento su legno Screwing depth for wood	25	[N]	550	
		30	[N]	750	
Coppia max applicabile ⁽²⁾ / Max torque ⁽²⁾			T _{max}	[Nm]	2.00

10N = 1 kgf

⁽¹⁾ I carichi ammissibili derivano dai carichi di rottura caratteristici e sono comprensivi del coefficiente di sicurezza totale $\gamma = 2$ ($\gamma = 3$ su legno). Per la descrizione dei materiali di base consultare la "GUIDA AL FISSAGGIO".
The recommended loads derive from the characteristic ultimate loads and are inclusive of the total safety factor $\gamma = 2$ ($\gamma = 3$ wood). For description of the base materials consult the "FRIULSIDER FIXING GUIDE".

⁽²⁾ La coppia di serraggio deve essere regolata in funzione del tipo di installazione e del supporto.
Torque has to be regulated according to the type of installation and base material.

In assenza di marcatura CE, i carichi consigliati derivano da prove eseguite presso il laboratorio Friulsider nel rispetto delle norme di riferimento. I valori di carico riportati hanno valore solo se l'installazione è stata eseguita correttamente. Il progettista è responsabile del dimensionamento e del numero degli ancoraggi.
In the absence of CE markings, the recommended loads derive from tests carried out in the Friulsider laboratory in accordance with the appropriate standards. The load values are only valid if the installation has been carried out correctly. The design engineer is responsible for the designing and calculation of the fixing.