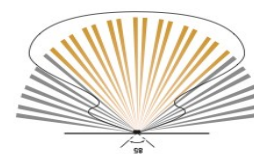
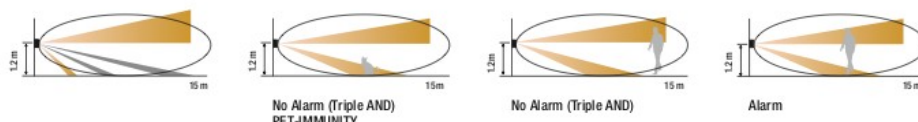


Codice articolo: 9502-GOLD-BOBBY-AM

Descrizione del prodotto: Rilevatore volumetrico via radio tripla tecnologia da esterno

Caratteristiche principali: Rilevatore via radio tripla tecnologia da esterno Serie GOLD 869 con portata fino a 1,5 km in aria libera. Rilevazione tramite 2 PIR ed una Microonda a 24 GHz, altezza di installazione 1-1,2 m con area di una copertura di 12 m ed apertura di 85°. Impostazioni eseguibili direttamente dalla centrale quali settaggi AND/OR (triplo AND, doppio OR, l'esclusione della microonda ecc.), sensibilità di PIR, portata della microonda e della rilevazione al mascheramento. La regolazione micrometrica del PIR inferiore permette di adattare la portata di rilevazione da 3 a 12 m. Provvisto di sistema di antimascheramento ottico e protezione contro apertura e strappo; realizzato completamente in policarbonato resistente ad urti e raggi UV con lente di Fresnel made in USA e filtri solari made in Japan. 4 LED di segnalazione di cui 2 verdi per i PIR, 1 giallo per la microonda ed 1 rosso per l'allarme. *Pet-immunity* se utilizzato in triplo AND. Supporto di fissaggio in acciaio inox (fornito) e staffe da palo disponibili su richiesta. Provvisto di sistema WIN (possibilità di alimentazione supplementare esterna a 12 Vcc che lo rende equiparabile ad un rilevatore filare) è alimentato normalmente con pila al litio non ricaricabile 2/3 A 3,6 V 1.700 mAh (fornita). Provvisto anche di connettore per batteria supplementare. Classe ambientale IV (EN 50131-1), immunità alla radiofrequenza in conformità alle normative EN50130-4, grado di protezione IP45. Temperatura di esercizio -25 °C ÷ +60 °C. Dimensioni: 81 x 76 x 189 mm.



CARATTERISTICHE TECNICHE

- Rilevazione: 2 PIR + 1 microonda 24 GHz
- Alimentazione: pila al litio 2/3 AA 3,6 V 1.700 mAh (inclusa)
- Assorbimento in stand-by: 35 µA
- Frequenze di trasmissione: 869,40 MHz - 869,65 MHz 1 canale, 868,00 MHz - 868,60 MHz 4 canali
- Portata: 1,5 km in aria libera
- LED: 4 (Verde PIR1 e PIR2, giallo microonda, rosso allarme)
- Regolazione sensibilità e portata: indipendenti per le tre tecnologie
- Impostazioni AND/OR: (PIR1/PIR2) & MW • PIR1 & PIR2 & MW • PIR1 & PIR2 (MW esclusa)
- *Pet-immunity*: se settato in triplo AND o in doppio AND (infrarossi con microonda esclusa)
- Portata di rilevazione: selezionabile da 3 a 12 m con apertura 85° e regolazione interna di 90°
- Antimascheramento: 2 sensori, uno per ogni PIR (escludibile)
- Regolazione PIR inferiore: micrometrica con sistema brevettato
- Filtri solari sui PIR: presenti ad altissima efficienza
- Circuito elettronico: protetto epossidicamente contro l'umidità
- Corpo e Lente: realizzati con materiale altamente resistente ai raggi UV
- Protezione: contro apertura e strappo con microswitch con contatti dorati
- Supporto di fissaggio: in acciaio inox (fornito)
- Connettore per batteria supplementare
- Grado di protezione: IP44
- Conformità normative: Classe ambientale IV (EN 50131-1); Sicurezza Grado 2 (EN 50131-2-4)
- Immunità alla radiofrequenza: EN 50130-4
- Temperatura di esercizio: -25 °C ÷ +60 °C
- Dimensioni: 81 x 76 x 189 mm
- Peso (staffa inclusa): 0,40 kg

VERSIONI DISPONIBILI

- **Art. 9553-GOLD-BOBBY-AM-E:** rilevatore 2 PIR senza la microonda con AM, 15 m 85°
- **Art. 9514-GOLD-BOBBY/E:** rilevatore 2 PIR senza la microonda e sprovvisto di antimascheramento, 15 m 85°

ACCESSORI DISPONIBILI

- **1819 KR-KIT** - Kit riscaldatore universale equipaggiato con sensore di temperatura ed igrometro
- **1821 KR-KIT/E** - Kit riscaldatore universale equipaggiato con sensore di temperatura
- **1820 COVERKIT** - Cover parapioggia
- **001805/00102AA** - Kit staffa da palo in acciaio inox



ISO 14001: 2004
Sistema di gestione ambientale



CI IPTI: 2015
100% Made in Italy
Certificate



ISO 9001: 2008
Sistema di gestione della qualità



OHSAS 18001: 2007
Sistema di gestione per la salute e sicurezza sul lavoro

LINCE ITALIA S.p.A.

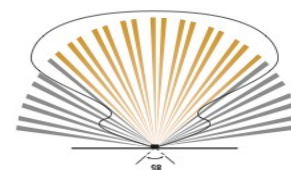
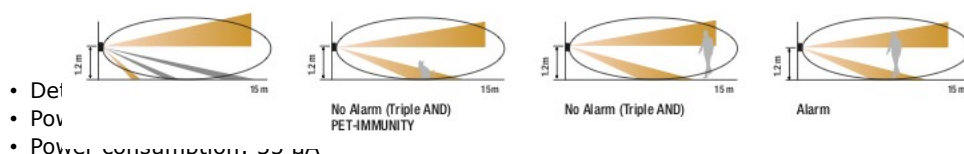
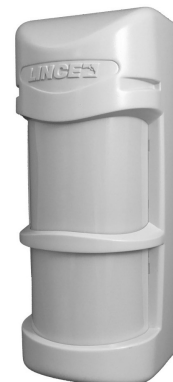
Via Variante di Cancelliera s.n.c., Ariccia (RM) Italia
Tel.: +39 06/09301801 - Fax: +39 06/0930180233

www.lincede.net - info@lincede.net
MD-03.11 Rev. 3 - Pag.: 1 di 2

Item Code: 9502-GOLD-BOBBY-AM

Product description: Triple technology volumetric outdoor wireless detector

Main features: Outdoor wireless detector GOLD 869 Series with wireless range up to 1.5 km in free air. Detection through two passive infrared sensors and one 24 GHz microwave, installation height from 1 to 1.2 m, detection range 12 m, horizontal coverage 85°. Settings executable directly from the control panel such as AND/OR settings (triple AND, double OR, microwave exclusion etc.), PIR sensitivity, microwave range, and anti-masking detection range. The micrometric control of the lower PIR allows to adjust the detection range from 3 to 12 m. Provided with optical anti-masking system and protection against opening and tearing; made entirely of unbreakable polycarbonate resistant to UV rays with Fresnel lens made in USA and sun filters made in Japan. 4 signaling LEDs including 2 green for PIRs, 1 yellow for microwave and 1 red for alarm. Pet-immunity if used in triple AND. Stainless steel fixing bracket (supplied) and pole brackets available on request. Provided with a WIN system (12 Vdc external power supply that makes its performance comparable to a wired detector) is normally powered by a non-rechargeable lithium battery 2/3 A 3.6 V 1,700 mAh (supplied). Connector for additional battery provided. Environmental class IV (EN 50131-1), radio frequency immunity in accordance with EN50130-4, IP44 degree of protection. Operating temperature -25 °C ÷ + 60 °C. Dimensions: 81 x 76 x 189 mm.



- Del
- Pov
- Power consumption: 50 µA
- Frequency: 869.40 MHz ÷ 869.65 MHz (1 channel) - 868.00 MHz ÷ 868.60 MHz (4 channels)
- Wireless range: 1,500 m free air
- LEDs: 4 (Green - PIR 1, Green - PIR 2, Yellow - MW, Red - Alarm)
- Sensitivity: independent for each technology and adjustable from the control panel
- AND/OR function: (PIR1/PIR2) & MW • PIR1 & PIR2 & MW • PIR1 & PIR2 (MW excluded)
- *Pet-Immunity*: discrimination of pets if set in triple AND or double AND (IR with MW excluded)
- Detection Range: adjustable from 3 to 12 m, 85°
- Anti-masking function: 2 sensors, 1 for each PIR (excludable)
- Adjustable lower PIR: Micrometer (patented)
- Sun Anti-blinding: through mechanical filters with high efficiency
- Electronic circuit: epoxy-protected against moisture
- Housing: Polycarbonate and Fresnel lens UV resistant
- Tearing and tampering: microswitch
- Bracket for wall fixing: stainless steel (supplied)
- Degree of Protection: IP44
- Connector for additional battery provided
- Legislation compliance: Environmental class IV (EN 50131-1); Security Grading 2 (EN 50131-2-4)
- RF Immunity: compliant to EN 50130-4
- Operating Temperature: -25 °C ÷ +60 °C
- Dimensions: 81 x 76 x 189 mm
- Weight (brackets included): 0.40 kg

AVAILABLE VERSIONS

- **Art. 9553-GOLD-BOBBY-AM-E:** 2 PIR detector without microwave provided with anti-masking function, 15 m 85°
- **Art. 9514-GOLD-BOBBY/E:** 2 PIR detector without either microwave or anti-masking function, 15 m 85°

AVAILABLE ACCESSORIES

- **1819 KR-KIT** - Heater kit with hygrometer and temperature sensor
- **1821 KR-KIT/E** - Heater kit with a temperature sensor
- **1820 COVERKIT** - Rain cover
- **001805 / 00102AA** - Stainless steel pole bracket kit



ISO 14001: 2004
Sistema di gestione
ambientale



CI IPTI: 2015
100% Made in Italy
Certificate



ISO 9001: 2008
Sistema di gestione
della qualità



OHSAS 18001: 2007
Sistema di gestione
per la salute
e sicurezza sul lavoro

LINCE ITALIA S.p.A.

Via Variante di Cancelliera s.n.c., Ariccia (RM) Italia
Tel.: +39 06/09301801 - Fax: +39 06/0930180233

www.lince.net - info@lince.net
MD-03.11 Rev. 3 - Pag.: 2 di 2