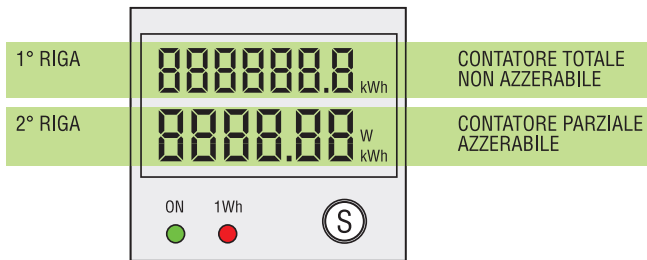


Il contatore digitale CE202DI MONOFASE consente di:

1. Misurare la potenza attiva monofase del carico collegato (kWh)
2. Attivare una funzione di conteggio parziale della potenza attiva monofase del carico collegato (kWh)
3. Visualizzare la potenza attiva monofase del carico collegato (W)



1° RIGA: conteggio dei kWh totali 6+1 digit (**NON AZZERABILE**).

2° RIGA: conteggio dei kWh parziali 4+2 digit (AZZERABILE)/visualizzazione potenza attiva collegata.

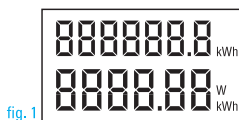
S: tasto frontale.

LED VERDE: acceso, contatore correttamente collegato alla rete 230vac;

LED ROSSO: ogni lampeggio corrisponde ad un watt misurato (1Wh/imp).

funzioni del tasto frontale (S)

1. Premendo una volta il tasto S, il display verrà illuminato e verranno mostrate entrambe le righe di conteggio in kWh. Fig.1



2. Premendo per la seconda volta il tasto S, il display visualizzerà in alto il numero di kWh misurati ed in basso la scritta "tot" ad indicare i kWh totali misurati.

Questo contatore non può essere azzerato. Fig.2



3. Premendo per la terza volta il tasto S, il display visualizzerà in basso il numero di kWh parziali misurati ed in alto la scritta "Par" ad indicare i kWh parziali misurati.

Questo contatore può essere azzerato. Fig.3



4. Premendo per la quarta volta il tasto S, il display visualizzerà in basso l'attuale potenza attiva collegata al contatore in W, ed in alto la scritta "rEAL" ad indicare la potenza attiva attualmente collegata. Fig.4



In qualsiasi momento, tenendo premuto il tasto S per 10 secondi, il contatore parziale verrà azzerato.

La retroilluminazione del display si spegne dopo 15 sec dall'ultima pressione del tasto S.

AVVERTENZE DI SICUREZZA

Durante l'installazione ed il funzionamento dell'apparecchio è necessario rispettare le seguenti indicazioni:

- Non alimentare il prodotto se risulta meccanicamente danneggiato.
- Verificare che non vi sia tensione ai morsetti quindi procedere al collegamento. L'apparecchio va installato da persona qualificata seguendo gli schemi di collegamento riportati nel manuale dell'apparecchio.
- Installare e mettere in funzione l'apparecchio in conformità con la normativa vigente in materia di impianti elettrici.
- Non superare i limiti di carico.
- Nell'impianto elettrico dello stabile in cui l'apparecchio viene installato va compreso un interruttore ed un dispositivo di protezione da sovracorrenti.
- Una volta installato il dispositivo, bisogna garantirne l'inaccessibilità ai morsetti di collegamento senza l'uso di appositi utensili.
- Per malfunzionamenti dell'apparecchio contattare l'assistenza tecnica.