

EXT3L

COD. 761004
XC500

KIT DI AUTOMAZIONE CONNESSO PER CANCELLI SCORREVOLI

umii



Prodotto con il
**100% di ALLUMINIO
RICICLATO** e il
**70% DI PLASTICA
RICICLATA**



FINO A 8 M



500 KG

24V



OPZIONE KIT
A ENERGIA SOLARE
(cod. 114-375)



TEMPO DI APERTURA
(per un cancello di 3 m)



INGRANAGGI
IN METALLO



INSTALLAZIONE
FACILITATA

IMPOSTAZIONE
SEMPLIFICATA
(100% tramite app gratuita)

Il motore per cancelli scorrevoli permette di controllare il cancello direttamente tramite l'app **Extel Umii**. Fa parte dell'universo connesso **Extel Umii**. Extel ha progettato una gamma pensata per offrire una semplicità, una facilità d'uso e un comfort sempre maggiori.

Umii è la gamma di prodotti connessi del marchio **Extel**. L'app gratuita **Extel Umii** riunisce tutti i tuoi prodotti in un'unica interfaccia. Così è possibile **creare facilmente** una casa connessa completa e su misura, che si adatta al proprio stile di vita. Con un motore per cancello connesso, il **comfort è assicurato** e la **qualità della vita di tutti i giorni migliora!**



CONTROLLO COSTANTE DELL'INGRESSO DI CASA

Possibilità di comandare l'apertura del cancello tramite:

I 2 telecomandi in dotazione. Consentono di aprire il cancello completamente o solo in parte (modalità cancelletto).



N.B.: è possibile aggiungere fino a 15 telecomandi con un pulsante per l'apertura completa del cancello e un pulsante per la modalità cancelletto.

smartphone. Con l'app Umii, il cancello si apre e si chiude da remoto.

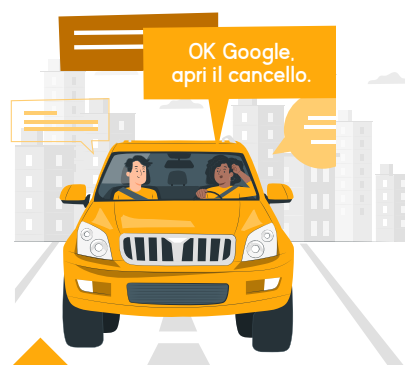


App GRATUITA

umii

GET IT ON Google Play

Download on the App Store



App Android Auto. se l'auto ne è equipaggiata.

Funziona con Android Auto

Assistente vocale Google o Alexa, entrambi compatibili con **Extel Umii.**

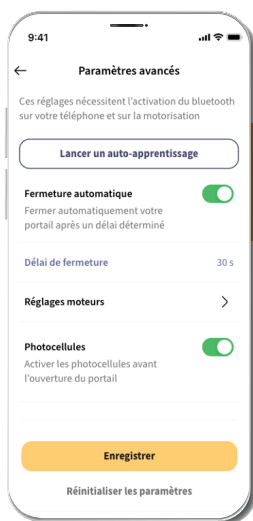


JUST ASK alexa

fonctionne avec l'Assistant Google



Tutte queste funzionalità possono essere attivate anche contemporaneamente!



Regolazione impostazioni tramite

Bluetooth

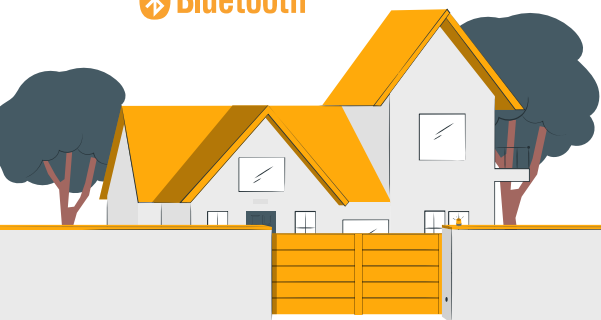
UN'APP GRATUITA PENSATA PER SEMPLIFICARE LA VITA

L'app gratuita Umii offre un'assistenza completa nella configurazione del motore.

In qualsiasi momento, tramite l'app gratuita Umii, è possibile:

- Gestire in modo semplice le impostazioni del motore.
- Associare facilmente gli accessori.
- Controllare la posizione del cancello (chiuso/aperto).
- Aprire e chiudere il cancello da remoto.
- Ricevere una notifica in caso di ordine non eseguito.

Grazie all'app, l'**Assistenza Clienti** è in grado di identificare il guasto da remoto e, previo il consenso del proprietario, assumere il controllo dell'impianto per risolvere il problema.



EXTEL SODDISFA OGNI ESIGENZA DI COMFORT E AFFIDABILITÀ

Possibilità di personalizzare l'uso del motore regolandone forza, velocità e accelerazione.

Per risparmiare tempo, garantire il massimo del comfort e migliorare la vita di tutti i giorni, il motore per cancelli offre numerose funzionalità:

- Avviamento progressivo e movimento rallentato a fine corsa
- Rilevamento ostacoli
- 12 secondi per l'apertura di un cancello di 3 m
- Chiusura in modalità **automatica** e **semiautomatica**
- Apertura **verso sinistra** o **verso destra**



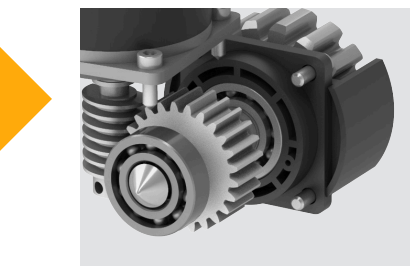
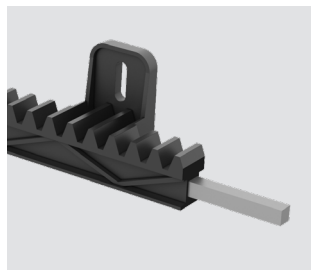
In caso di blackout è possibile aprire manualmente il cancello con le due chiavi per il disinnesto manuale della frizione in dotazione.

SOLIDITÀ E ROBUSTEZZA DEL MOTORE PER CANCELLO SCORREVOLE



Extel offre a questo motore per cancelli due grandi vantaggi di progettazione, pensati per offrire un prodotto che dura nel tempo:

Ingranaggio del motore **in metallo**, in grado di sostenere il peso di un cancello fino a 500Kg.



Cremagliere **in metallo e nylon**, per garantire la massima solidità e l'assenza di segni di erosione o ruggine.



Il motore per cancello è dotato di ingressi di comando filari, che ne consentono il collegamento a qualsiasi videocitofono o citofono dotato di un comando per cancello.

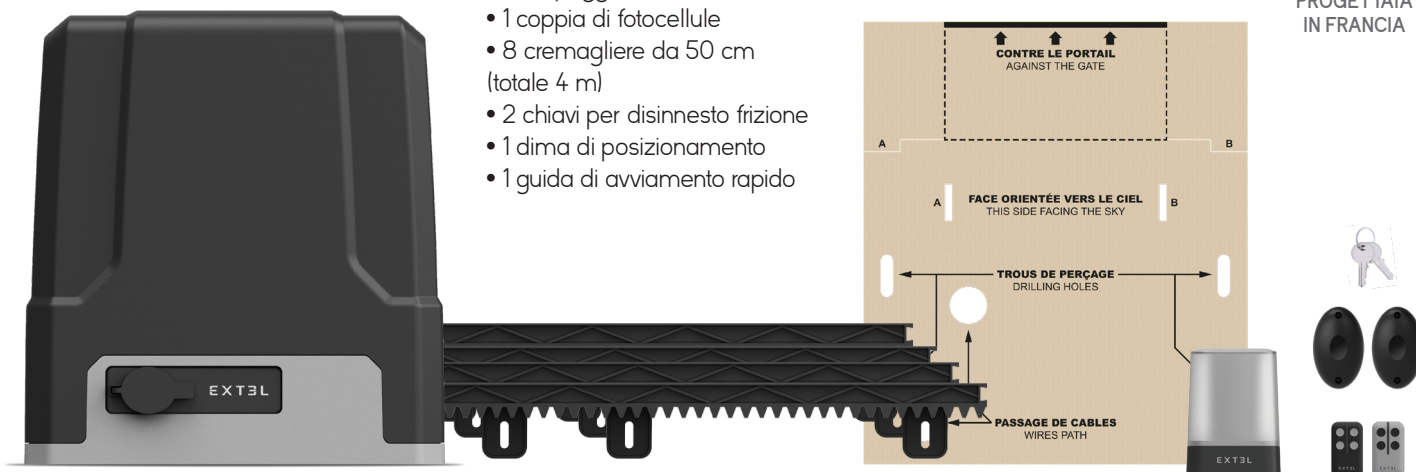


CONTENUTO DEL KIT

- 1 motore
- 2 telecomandi
- 1 lampeggiante
- 1 coppia di fotocellule
- 8 cremagliere da 50 cm (totale 4 m)
- 2 chiavi per disinnesto frizione
- 1 dima di posizionamento
- 1 guida di avviamento rapido



SCHEDA
ELETTRONICA
PROGETTATA
IN FRANCIA



PRODOTTO
CON IL **100%**
DI ALLUMINIO RICICLATO

E IL
DI **70%** DI PLASTICA
RICICLATA



Ci sforziamo sempre di realizzare i nostri prodotti limitando l'impatto ambientale. Questo motore è realizzato con alluminio e plastica riciclati.

Secondo l'Agenzia per la transizione ecologica francese (ADEME), l'alluminio riciclato produce 13 volte meno CO2 dell'alluminio nuovo. La plastica riciclata, invece, genera la metà delle emissioni di CO2 rispetto alla plastica nuova.



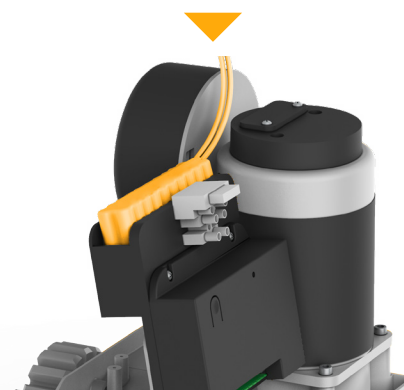
EVOLUZIONE DEL KIT DI AUTOMAZIONE

Il motore è alimentato elettricamente. Ma Extel si spinge ancora oltre, offrendo la possibilità di usare il motore davvero in ogni circostanza. È infatti presente un alloggiamento per batteria di emergenza: un accessorio utile in caso di blackout (cod. 114-257V, marchio Avidsen).




OPZIONE KIT DI
ALIMENTAZIONE
A ENERGIA SOLARE

Infine è possibile aggiungere un pannello solare per alimentare il motore senza consumare l'energia elettrica della rete (cod. 114-375, marchio Avidsen).



LA SCELTA DELLA SEMPLICITÀ

Il motore è compatibile con le seguenti tipologie di cancelli:

- Lunghezza massima: 8 metri
- Peso massimo: 500 kg

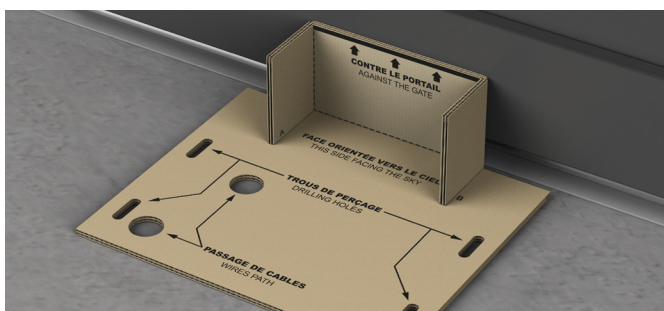
Il cancello può essere in legno, acciaio, alluminio o PVC. Può essere pieno, traforato con decorazioni o a sbarre.



Per poter usufruire da remoto di tutte le funzionalità del motore connesso, il segnale del modem/router deve raggiungere il cancello. In caso contrario, occorrerà installare un ripetitore di segnale Wi-Fi.

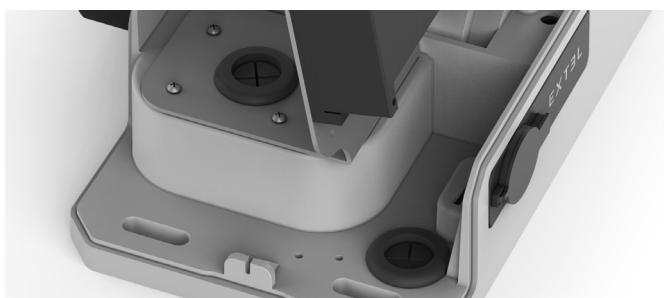


Il presente kit motore completo è progettato in modo tale da permettere l'installazione in autonomia, aiutandosi con gli strumenti e le funzionalità inclusi:



DIMA DI POSIZIONAMENTO

Dima di posizionamento inclusa: realizzata in cartone solido, presenta i punti di riferimento essenziali per un corretto fissaggio del motore, margini inclusi.



PASSACAVO

Il sistema passacavo facilita la sistemazione dei fili elettrici: il risultato è pulito e i fili sono ordinati e installati velocemente.

Extel Umii si è posta l'obiettivo di semplificare la vita dei suoi utenti, offrendo un ambiente connesso di alta gamma e accessibile a tutti. In fase di montaggio del motore si potranno apprezzare appieno:

Un'installazione meccanica davvero innovativa per il settore dei motori

...

Una programmazione semplice e intuitiva con l'app Extel Umii



CON UMII,
L'INSTALLAZIONE
È SEMPLICE E
VELOCE!



CARATTERISTICHE TECNICHE



Motore	
Tipo	Motore + elettronica di comando Wi-Fi integrata
Composizione	Motore 24 V, Riduttore meccanico, Elettronica di comando
Alimentazione	230 Vac o 24 Vdc
Potenza max	250 W
Forza max	300 N
Durata di funzionamento prevista	10 minuti
Numero massimo di cicli/ora	10
Uscita lampeggiante	24 V per lampeggiante LED
Uscita fotocellule	3 coppie max a 24 V
Ingresso fotocellule	Ingresso per contatto pulito normalmente chiuso
Ingresso comando cancello	Ingresso per contatto pulito normalmente aperto
Ingresso comando parziale (pedonale)	Ingresso per contatto pulito normalmente aperto
Temperatura di funzionamento	da -20 °C a +40 °C
Grado di protezione	IP44
Numero di telecomandi memorizzabili	15 con 1 tasto comando cancello e 1 tasto comando pedonale
Requisiti di sistema	Versione minima iOS: 12 Versione minima Android: 6

Fotocellule	
Tipo	Rilevatori di presenza a raggi infrarossi modulati. Sistema di sicurezza di tipo D secondo EN 12453
Composizione	1 emittente TX e 1 ricevente RX
Alimentazione	12 Vdc, 12 Vac, 24 Vdc, 24 Vac
Potenza massima assegnata	0,7 W a coppia
Uscita	- 1 uscita con contatto pulito normalmente chiuso (COM/NC) - 1 uscita con contatto pulito normalmente aperto (COM/NA)
Angolo di emissione Angolo di ricezione	10° circa / 10° circa
Portata	15 m max. (la portata può ridursi in caso di condizioni climatiche avverse)
Temperatura di funzionamento	-20 °C / +40 °C
Grado di protezione	IP44

Telecomando	
Tipo	Tipo: Modulazione AM tipo OOK. Codici di tipo Rolling code a 16 bit (65536 combinazioni possibili)
Frequenza	433,92 MHz
Alimentazione	3 V di tipo CR2032
Tasti	4 tasti
Potenza irradiata	< 10 mW
Autonomia	1 anno con uso 10 volte al giorno
Temperatura di funzionamento	-20 °C / + 40°C

Lampeggiante	
Tipo	Lampeggiante a LED 8 W gestito tramite scheda elettronica
Alimentazione	Tensione max di alimentazione: 24 VDC
Temperatura di funzionamento	da -20 °C a +40 °C
Grado di protezione	IP44



EXT3L



HOTLINE

3
ANNI

GARANZIA

XC500

COD. 761004



3 345117 610047