



Lampadina MASTER UltraEfficient LED

MAS LEDBulbND7.3-100W E27 827 A60 CL GUE

Questa è la lampadina a LED a maggiore efficienza energetica proposta dal marchio Philips. Con 210 lm/W, aiuta a concretizzare l'impegno dell'azienda per la sostenibilità. Con una vita utile di 50.000 ore, aiuta a estendere il ciclo di sostituzione delle lampade e a ridurre gli sprechi. Non è solo un prodotto con specifiche elevate, ma garantisce anche la qualità della luce del marchio Philips

Dati del prodotto

Informazioni generali	
Attacco	E27
Durata nominale	50.000 ore
Ciclo di commutazione on/off	50.000
Lighting Technology	LED
Riferimento per la misurazione del flusso	Sphere
Conformità a RoHS EU	Si

Dati tecnici di illuminazione	
Codice colore	827 [CCT of 2700K]
Flusso luminoso	1.535 lm
Designazione colore	Bianco caldo (WW)
Temperatura del colore correlata	2700 K
Efficienza luminosa (specificata) (Nom)	210 lm/W
Uniformità del colore	<6
Indice di resa cromatica (CRI)	80
LLMF a fine durata vita nominale (Nom)	70 %
Valore di tremolio (PstLM)	1
Effetto stroboscopico	0,4

Photobiological safety according to EN 62471 RG1	
--	--

Funzionamento e parte elettrica	
Frequenza di linea	50 to 60 Hz
Frequenza di ingresso	Da 50 a 60 Hz
Consumo energetico	7,3 W
Corrente lampada (Nom)	71 mA
Potenza equivalente	100 W
Tempo di avvio (Nom)	0,5 s
Tempo di riscaldamento per raggiungere il 60% del flusso luminoso	0,5 s
Fattore di potenza (frazione)	0,4
Tensione (Nom)	220-240 V
Tensione (Nom)	220 V

Temperatura	
Range temperatura ambiente	Da -20 a +45 °C
Temp. massima involucro (Nom)	70 °C

Lampadina MASTER UltraEfficient LED

Controlli e dimmerazione

Dimmerabile	No
-------------	----

Meccanica e corpo

Finitura lampadina	Trasparente
Materiale della lampadina	Vetro
Forma lampadina	A60

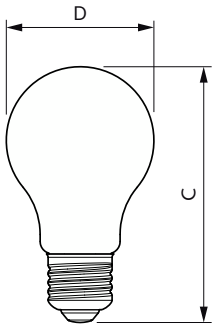
Approvazione e applicazione

Classe di efficienza energetica	A
Consumo energetico kWh/1000 h	8 kWh
Numero di registrazione EPREL	1442625
Rischio fotobiologico	Photobiological risk group 1 @ 200mm to EN62471
EyeComfort	Si

Dati del prodotto

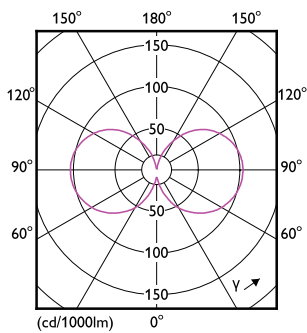
Nome prodotto ordine	MAS LEDBulbND7.3-100W E27 827 A60 CL GUE
Nome completo prodotto	MAS LEDBulbND7.3-100W E27 827 A60 CL GUE
Full EOC	872016918877800
Descrizione codice locale	ML100827AG2
Codice d'ordine	18877800
Codice materiale (12NC)	929003625102
Codice locale	ML100827AG2
Numeratore SAP - Quantità per confezione	1
EAN/UPC - Prodotto/scatola	8720169188778
Numeratore - Confezioni per scatola esterna	10
EAN/UPC - Case	8720169188785

Disegno tecnico

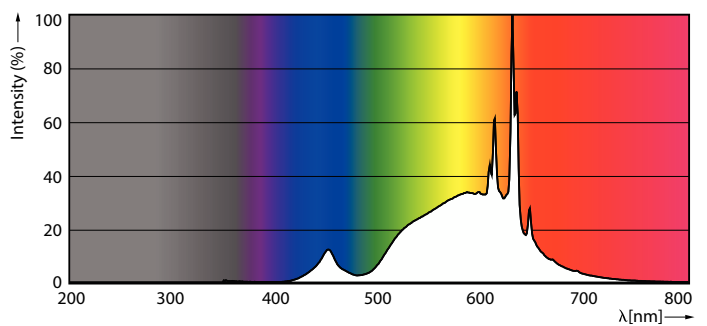


Product	D	C
MAS LEDBulbND7.3-100W E27 827 A60 CL GUE	60 mm	104 mm

Fotometrie



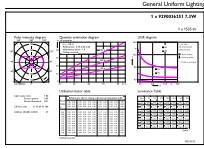
Light Distribution Diagram - MAS LEDBulbND7.3-100W E27 827 A60 CL GUE



Spectral Power Distribution Colour - MAS LEDBulbND7.3-100W E27 827 A60 CL GUE

Lampadina MASTER UltraEfficient LED

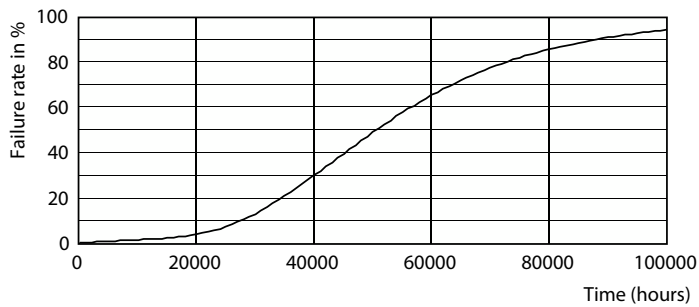
Fotometrie



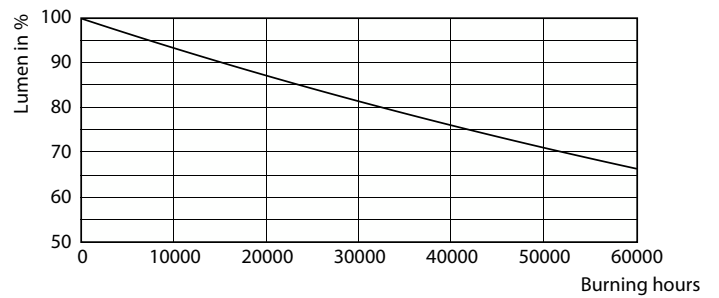
Technical Parameters 43 Philips Lighting B.V. Page 117

General uniform lighting - MAS LEDBulbND7.3-100W E27 827 A60 CL GUE

Durata



Life Expectancy Diagram - MAS LEDBulbND7.3-100W E27 827 A60 CL GUE



Lumen Maintenance Diagram - MAS LEDBulbND7.3-100W E27 827 A60 CL GUE

