



# Lampadina MASTER UltraEfficient LED

## MAS LEDBulbND7.3-100W E27 827 A60 FR GUE

Questa è la lampadina a LED a maggiore efficienza energetica proposta dal marchio Philips. Con 210 lm/W, aiuta a concretizzare l'impegno dell'azienda per la sostenibilità. Con una vita utile di 50.000 ore, aiuta a estendere il ciclo di sostituzione delle lampade e a ridurre gli sprechi. Non è solo un prodotto con specifiche elevate, ma garantisce anche la qualità della luce del marchio Philips

### Dati del prodotto

Informazioni generali	
Attacco	E27
Durata nominale	50.000 ore
Ciclo di commutazione on/off	50.000
Lighting Technology	LED
Riferimento per la misurazione del flusso	Sphere
Conformità a RoHS EU	Si

Dati tecnici di illuminazione	
Codice colore	827 [CCT of 2700K]
Flusso luminoso	1.535 lm
Designazione colore	Bianco caldo (WW)
Temperatura del colore correlata	2700 K
Efficienza luminosa (specificata) (Nom)	210 lm/W
Uniformità del colore	<6
Indice di resa cromatica (CRI)	80
LLMF a fine durata vita nominale (Nom)	70 %
Valore di tremolio (PstLM)	1
Effetto stroboscopico	0,4

Photobiological safety according to EN 62471 RG1	
--	--

Funzionamento e parte elettrica	
Frequenza di linea	50 to 60 Hz
Frequenza di ingresso	Da 50 a 60 Hz
Consumo energetico	7,3 W
Corrente lampada (Nom)	71 mA
Potenza equivalente	100 W
Tempo di avvio (Nom)	0,5 s
Tempo di riscaldamento per raggiungere il 60% del flusso luminoso	0,5 s
Fattore di potenza (frazione)	0,4
Tensione (Nom)	220-240 V
Tensione (Nom)	220 V

Temperatura	
Range temperatura ambiente	Da -20 a +45 °C
Temp. massima involucro (Nom)	70 °C

# Lampadina MASTER UltraEfficient LED

## Controlli e dimmerazione

Dimmerabile	No
-------------	----

## Meccanica e corpo

Finitura lampadina	Smerigliata
Materiale della lampadina	Vetro
Forma lampadina	A60

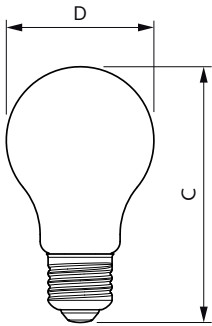
## Approvazione e applicazione

Classe di efficienza energetica	A
Consumo energetico kWh/1000 h	8 kWh
Numero di registrazione EPREL	1442627
Rischio fotobiologico	Photobiological risk group 1 @ 200mm to EN62471
EyeComfort	Si

## Dati del prodotto

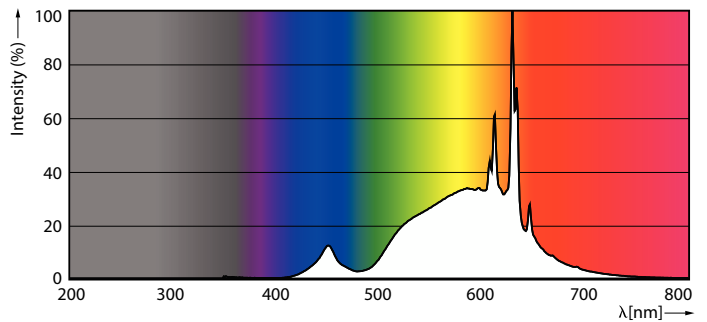
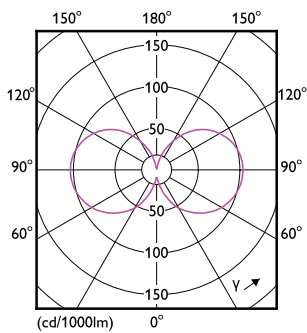
Nome prodotto ordine	MAS LEDBulbND7.3-100W E27 827 A60 FR GUE
Nome completo prodotto	MAS LEDBulbND7.3-100W E27 827 A60 FR GUE
Full EOC	872016918881500
Descrizione codice locale	ML100827FRAG2
Codice d'ordine	18881500
Codice materiale (12NC)	929003625302
Codice locale	ML100827FRAG2
Numeratore SAP - Quantità per confezione	1
EAN/UPC - Prodotto/scatola	8720169188815
Numeratore - Confezioni per scatola esterna	10
EAN/UPC - Case	8720169188822

## Disegno tecnico



Product	D	C
MAS LEDBulbND7.3-100W E27 827 A60 FR GUE	60 mm	104 mm

## Fotometrie

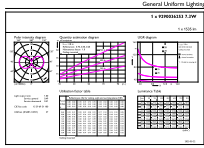


Light Distribution Diagram - MAS LEDBulbND7.3-100W E27 827 A60 FR GUE

Spectral Power Distribution Colour - MAS LEDBulbND7.3-100W E27 827 A60 FR GUE

# Lampadina MASTER UltraEfficient LED

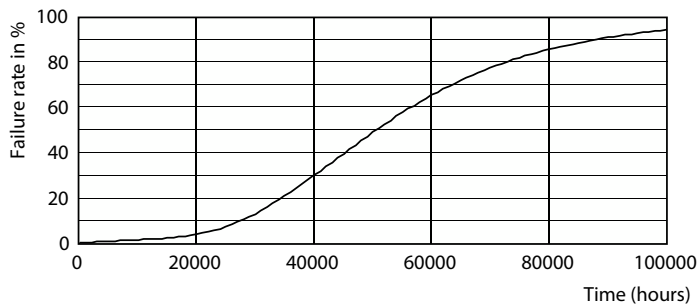
## Fotometrie



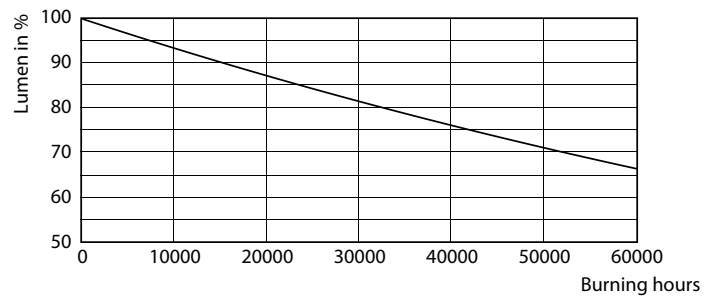
Technical Parameters 43 Philips Lighting B.V. Page 117

General uniform lighting - MAS LEDBulbND7.3-100W E27 827 A60 FR GUE

## Durata



Life Expectancy Diagram - MAS LEDBulbND7.3-100W E27 827 A60 FR GUE



Lumen Maintenance Diagram - MAS LEDBulbND7.3-100W E27 827 A60 FR GUE

