



Lampadina MASTER UltraEfficient LED

MAS LEDBulbND4-60W E27 840 A60 FR G UE

Questa è la lampadina a LED a maggiore efficienza energetica proposta dal marchio Philips. Con 210 lm/W, aiuta a concretizzare l'impegno dell'azienda per la sostenibilità. Con una vita utile di 50.000 ore, aiuta a estendere il ciclo di sostituzione delle lampade e a ridurre gli sprechi. Non è solo un prodotto con specifiche elevate, ma garantisce anche la qualità della luce del marchio Philips

Dati del prodotto

Informazioni generali	
Attacco	E27
Durata nominale	50.000 ore
Ciclo di commutazione on/off	50.000
Lighting Technology	LED
Riferimento per la misurazione del flusso	Sphere
Conformità a RoHS EU	Sì

Dati tecnici di illuminazione	
Codice colore	840 [CCT of 4000K]
Flusso luminoso	840 lm
Designazione colore	Bianco freddo (CW)
Temperatura del colore correlata	4000 K
Efficienza luminosa (specificata) (Nom)	210 lm/W
Uniformità del colore	<6
Indice di resa cromatica (CRI)	80
LLMF a fine durata vita nominale (Nom)	70 %
Valore di tremolio (PstLM)	1
Effetto stroboscopico	0,4

Photobiological safety according to EN 62471		RG1
--	--	-----

Funzionamento e parte elettrica	
Frequenza di linea	50 to 60 Hz
Frequenza di ingresso	Da 50 a 60 Hz
Consumo energetico	4 W
Corrente lampada (Nom)	43 mA
Potenza equivalente	60 W
Tempo di avvio (Nom)	0,5 s
Tempo di riscaldamento per raggiungere il 60% del flusso luminoso	0,5 s
Fattore di potenza (frazione)	0,4
Tensione (Nom)	220-240 V
Tensione (Nom)	220 V

Temperatura	
Range temperatura ambiente	Da -20 a +45 °C
Temp. massima involucro (Nom)	70 °C

Lampadina MASTER UltraEfficient LED

Controlli e dimmerazione

Dimmerabile	No
-------------	----

Meccanica e corpo

Finitura lampadina	Smerigliata
Materiale della lampadina	Vetro
Forma lampadina	A60

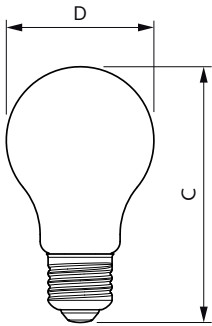
Approvazione e applicazione

Classe di efficienza energetica	A
Consumo energetico kWh/1000 h	4 kWh
Numero di registrazione EPREL	1442615
Rischio fotobiologico	Photobiological risk group 1 @ 200mm to EN62471
EyeComfort	Si

Dati del prodotto

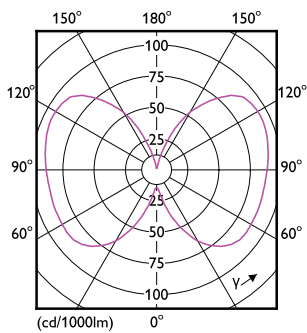
Nome prodotto ordine	MAS LEDBulbND4-60W E27 840 A60 FR G UE
Nome completo prodotto	MAS LEDBulbND4-60W E27 840 A60 FR G UE
Full EOC	872016928428900
Descrizione codice locale	ML60840FRAG2
Codice d'ordine	28428900
Codice materiale (12NC)	929003624102
Codice locale	ML60840FRAG2
Numeratore SAP - Quantità per confezione	1
EAN/UPC - Prodotto/scatola	8720169284289
Numeratore - Confezioni per scatola esterna	10
EAN/UPC - Case	8720169188587

Disegno tecnico

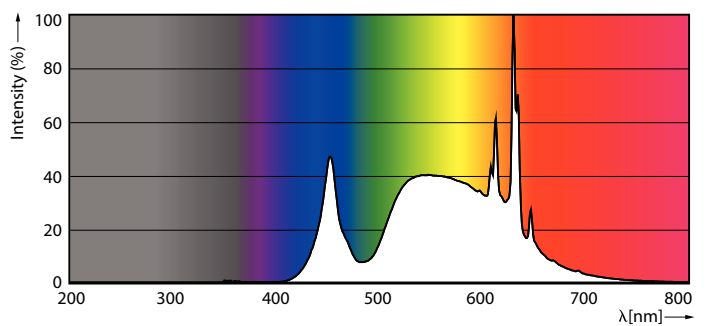


Product	D	C
MAS LEDBulbND4-60W E27 840 A60 FR G UE	60 mm	104 mm

Fotometrie



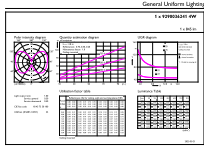
Light Distribution Diagram - MAS LEDBulbND4-60W E27 840 A60 FR G UE



Spectral Power Distribution Colour - MAS LEDBulbND4-60W E27 840 A60 FR G UE

Lampadina MASTER UltraEfficient LED

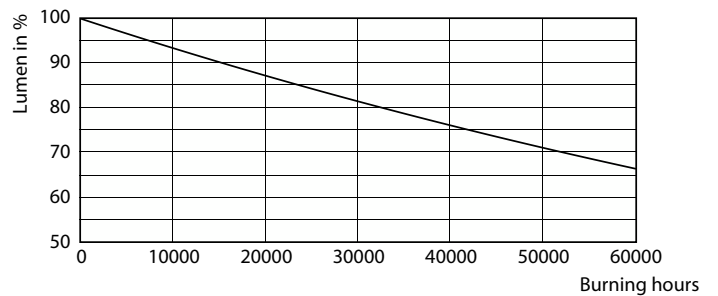
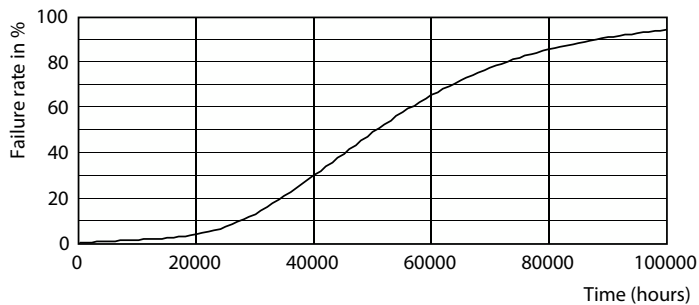
Fotometrie



Technical Parameters 43 Philips Lighting B.V. Page 11

General uniform lighting - MAS LEDBulbND4-60W E27 840 A60 FR G UE

Durata



Life Expectancy Diagram - MAS LEDBulbND4-60W E27 840 A60 FR G UE

Lumen Maintenance Diagram - MAS LEDBulbND4-60W E27 840 A60 FR G UE

