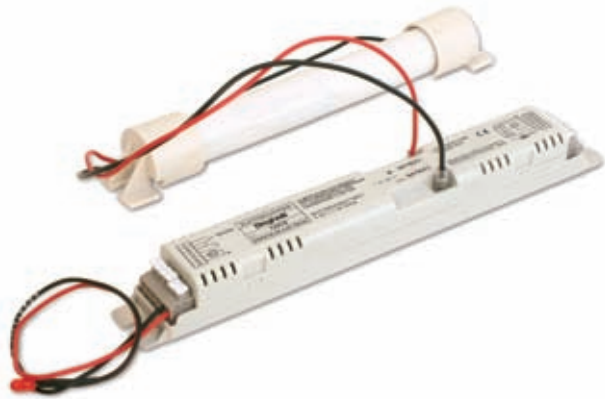


# Elettrinverter T8



Alimentatore elettronico per illuminazione d'emergenza per lampade fluorescenti e fluorescenti Compatte. Si installa facilmente all'interno di plafoniere. Completo di batterie ermetiche ricaricabili con sistema di fissaggio brevettato. L'autonomia e il flusso luminoso in emergenza si adeguano automaticamente alla lampada collegata. Connessioni ad innesto rapido.

Simbologie in copertina

## CARATTERISTICHE GENERALI

**Potenze** 18, 36, 58 W

**Versione** SE, SA, RM

**Conformità** EN 61347-1, EN 61347-2-7

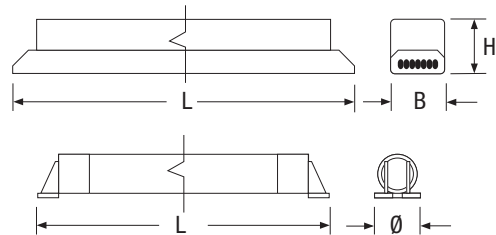
**Autonomia** 1h - 1h15 - 1h30 - 2h - 2h30 - 3h - 4h

**Specifiche TR** Alimentazione: 230V~50Hz  
 Certificato per il funzionamento con tubi fluorescenti lineari da: 18, 36, 58W  
 G13 (8348) 18, 36W G13 (8376)  
 Frequenza di uscita nominale: con lampada 20kHz, senza lampada 50kHz  
 Spia LED di attivazione del circuito di ricarica - Tempo di ricarica: max 24 ore  
 Possibilità di collegare cavi con sezione da 0,75 a 1,5mm<sup>2</sup>  
 Temperatura di controllo: Tc 50°C

**AT, CT, CTOC** Tensione di alimentazione: 230V~50Hz  
 Costruito per il funzionamento con lampade fluorescenti con potenza compresa tra 18 e 58W  
 Accumulatori: NiCd 6V 4Ah  
 Temperatura di controllo: TC 50°C  
 Temperatura ambiente: 0-40°C  
 Frequenza di uscita nominale: con lampada 20kHz, senza lampada 90kHz  
 Spia LED di attivazione del circuito di ricarica - Tempo di ricarica: 12 ore

**Corpo** policarbonato

	descrizione	
<b>Sistema di controllo</b>	TRADIZIONALE	200
	AT	222
	CT	246
	CTOC	264



## TR

Cod. ord Inverter	Dimensioni Inverter (mm)			Dimensioni batteria (mm)	
	L	B	H	L	Ø
<b>2549</b>	232	40	36	230	30
<b>2540</b>	232	40	36	230	30
<b>Lampada</b>	<b>18W</b>	<b>36W</b>			
Fattore di flusso%	20		16		
Autonomia	1h30'		1h		

## TR

Cod. ord Inverter	Dimensioni Inverter (mm)			Dimensioni batteria (mm)	
	L	B	H	L	Ø
<b>2565</b>	232	40	36	185	30
<b>2567</b>	232	40	36	185	30
<b>Lampada</b>	<b>18W</b>	<b>36W</b>			
Fattore di flusso%	12		10		
Autonomia	1h30'		1h		

## TR

Cod. ord Inverter	Dimensioni Inverter (mm)			Dimensioni batteria (mm)	
	L	B	H	L	Ø
<b>2561</b>	270	40	36	490	37
<b>2562</b>	232	40	36	490	37
<b>Lampada</b>	<b>36W</b>	<b>58W</b>			
Fattore di flusso%	15		11		
Autonomia	4h		3h		

**RICAMBI - da ordinare separatamente**

**BATTERIE - Elenco ordinato per codice apparecchio pag 356**

**TR**

Cod. ord Inverter	Dimensioni Inverter (mm)			Dimensioni batteria (mm)	
	L	B	H	L	Ø
<b>8348</b>	232	40	36	210	30
<b>8349</b>	232	40	36	210	30
<b>Lampada</b>	<b>18W</b>	<b>36W</b>	<b>58W</b>		
Fattore di flusso%	16	12	08		
Autonomia	2h	1h	1h		

**TR**

Cod. ord Inverter	Dimensioni Inverter (mm)			Dimensioni batteria (mm)	
	L	B	H	L	Ø
<b>8376</b>	232	40	36	235	30
<b>8377</b>	232	40	36	235	30
<b>Lampada</b>	<b>36W</b>	<b>58W</b>			
Fattore di flusso%	16	12			
Autonomia	2h	1h			

**TR**

Cod. ord Inverter	Dimensioni Inverter (mm)			Dimensioni batteria (mm)	
	L	B	H	L	Ø
<b>2551</b>	270	40	36	400	37
<b>2542</b>	270	40	36	400	37
<b>Lampada</b>	<b>18W</b>	<b>36W</b>	<b>58W</b>		
Fattore di flusso%	30	19	17		
Autonomia	2h30'	1h30'	1h		

**TR**

Cod. ord Inverter	Dimensioni Inverter (mm)			Dimensioni batteria (mm)	
	L	B	H	L	Ø
<b>2553</b>	232	40	36	220	37
<b>2544</b>	232	40	36	220	37
<b>Lampada</b>	<b>18W</b>	<b>36W</b>	<b>58W</b>		
Fattore di flusso%	16	12	08		
Autonomia	2h	1h15'	1h		

Fig. 1

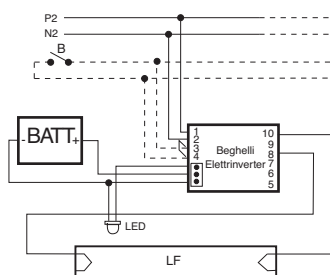


Fig. 2

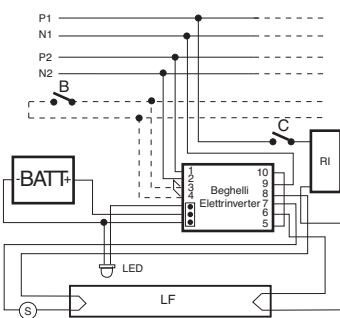
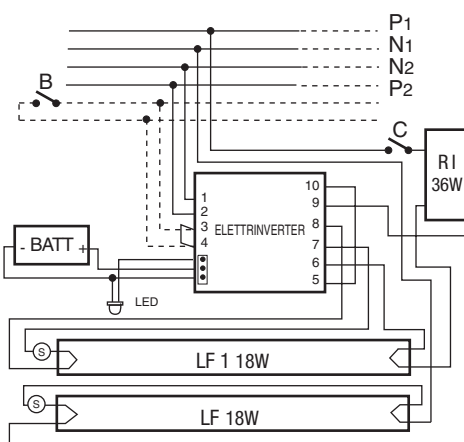


Fig. 3



**SCHEMI DI COLLEGAMENTO - versione TRADIZIONALE (Fig. 1-2-3)**

- SE** (Fig. 1) Illuminazione non permanente
- SA** (Fig. 2) Illuminazione permanente
- SA** (Fig. 3) Illuminazione permanente 2 tubi (1 in emergenza)
- B** Eventuale comando unificato disattivazione emergenza (rispettare le polarità).
- C** Interruttore accensione lampada

- P2-N2** Linea diretta
- P1-N1** Linea interrotta
- LF** Lampada fluorescente (SE)
- LF1** lampada fluorescente (SA)
- RI** Reattore induttivo

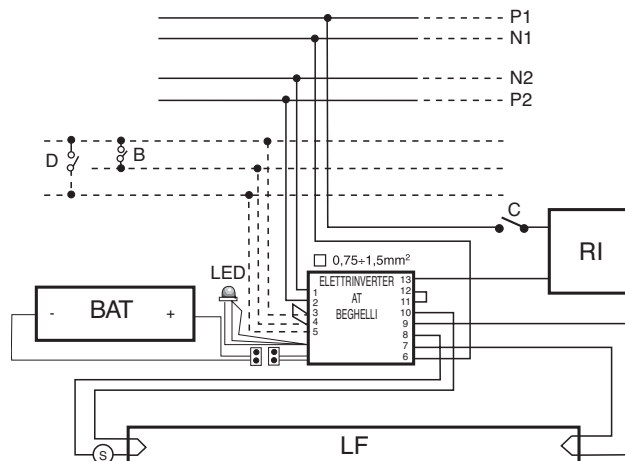
Per il corretto funzionamento in SA deve essere presente la linea P2-N2.

Per il collegamento di Elettinverter con i principali modelli di reattori elettronici, interpellare il Servizio Tecnico Beghelli al numero: 800 626626.

**AT**

Cod. ord Inverter	Dimensioni Inverter (mm)			Dimensioni batteria (mm)	
	L	B	H	L	Ø
<b>2571</b>	270	40	36	370	37
<b>2572</b>	270	40	36	370	37
<b>Lampada</b>	<b>18W</b>	<b>36W</b>	<b>58W</b>		
Fattore di flusso%	30	19	17		
Autonomia	2h30'	1h30'	1h		

Fig. 4



# Eletriverter T8

## CT

Cod. ord Inverter	Dimensioni Inverter (mm)			Dimensioni batteria (mm)	
	L	B	H	L	Ø
<b>2573</b>	270	40	36	338	37

Lampada	18W	36W	58W
---------	-----	-----	-----

Fattore di flusso%	30	21	15
Autonomia	2h30'	1h30'	1h

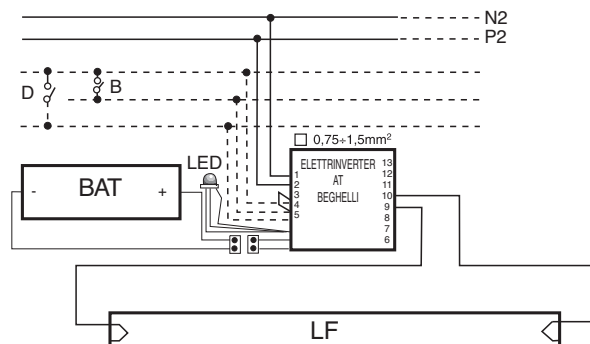
## CTOC

Cod. ord Inverter	Dimensioni Inverter (mm)			Dimensioni batteria (mm)	
	L	B	H	L	Ø
<b>2574</b>	270	40	36	338	37

Lampada	18W	36W	58W
---------	-----	-----	-----

Fattore di flusso%	25	21	15
Autonomia	2h30'	1h30'	1h

Fig. 5



### SCHEMI DI COLLEGAMENTO - versioni AT-CT-CTOC (Fig. 4-5)

**SE** (Fig. 4) Illuminazione non permanente

**SA** (Fig. 5) Illuminazione permanente

**N1-P1** Linea interrotta

**N2-P2** Linea diretta

**LF** Lampada fluorescente

**RI** Alimentatore induttivo

**B** Eventuale comando unificato disattivazione emergenza (rispettare le polarità)

**C** Interruttore accensione lampada

**D** Interruttore inibizione test

Per il collegamento di Eletriverter con i principali modelli di reattori elettronici, interpellare il Servizio Tecnico Beghelli al numero: 800 626626.

### SEGNALAZIONI LED (versioni AT-CT-CTOC)

**rosso lampeggiante** emergenza disattivata

**rosso** malfunzionamento batteria o circuito

**giallo** malfunzionamento tubo fluorescente

**giallo lampeggiante** test off

**verde** funzionamento regolare

Per il collegamento di Eletriverter con i principali modelli di reattori elettronici, interpellare il Servizio Tecnico Beghelli al numero: 800 626626.

## Tradizionale

W	Cod. Ordine	Descrizione	Versione	Autonomia	Batteria	Ass. max. (W)	Peso kg	Imballo	Prezzo €
18÷36	<b>2565</b>	933/18-36SE1	SE		NiCd 3.6V 1.8Ah	7	0.6	12	146,60
18÷40	<b>2549</b>	933.2/SE	SE		NiCd 6V 2Ah	7	0.7	12	205,16
18÷58	<b>2553</b>	933/18-58SE1	SE		NiCd 3.6V 4Ah	7	0.8	12	163,73
18÷65	<b>2551</b>	933.4/SE	SE		NiCd 6V 4Ah	7	1.0	12	218,16
18÷36	<b>8376</b>	834/18-36 4.8 SA	SA		NiCd 4.8V 1.7Ah	5	0.5	12	85,62
18÷36	<b>2567</b>	933/18-36SA1	SA		NiCd 3.6V 1.8Ah	7	0.6	12	152,47
18÷36	<b>3526</b>	833/18-36/SA1	SA		NiCd 3.6V 1.8Ah	7	0.6	12	125,79
18÷40	<b>2540</b>	933.2/SA	SA		NiCd 6V 2Ah	7	0.7	12	221,70
18÷58	<b>8348</b>	834/18-58 4.8 SA	SA		NiCd 4.8V 2.0Ah	5	0.5	12	53,60
18÷58	<b>2544</b>	933/18-58SA1	SA		NiCd 3.6V 4Ah	7	0.8	12	138,62
18÷58	<b>3527</b>	833/18-58/SA1	SA		NiCd 3.6V 4Ah	7	0.8	12	112,52
18÷65	<b>2542</b>	933.4/SA	SA		NiCd 6V 4Ah	7	1.0	12	236,00
36÷58	<b>2561</b>	933.7/SA	SA		NiCd 6V 7Ah	11	1.5	6	317,92
18÷36	<b>2566</b>	933/18-36SE1 RM	SE RM		NiCd 3.6V 1.8Ah	7	0.6	12	146,60
18÷40	<b>2550</b>	933.2/SE RM	SE RM		NiCd 6V 2Ah	7	0.8	12	205,16
18÷58	<b>2554</b>	933/18-58SE1 RM	SE RM		NiCd 3.6V 4Ah	7	0.8	12	163,73
18÷65	<b>2552</b>	933.4/SE RM	SE RM		NiCd 6V 4Ah	7	1.1	12	218,16
18÷36	<b>2568</b>	933/18-36SA1RM	SA RM		NiCd 3.6V 1.8Ah	7	0.6	12	152,47
18÷40	<b>2541</b>	933.2/SA RM	SA RM		NiCd 6V 2Ah	7	0.8	12	221,70
18÷58	<b>8349</b>	834/18-58 4.8 SA RM	SA RM		NiCd 4.8V 2.0Ah	5	0.5	12	110,71
18÷58	<b>2545</b>	933/18-58SA1RM	SA RM		NiCd 3.6V 4Ah	7	0.8	12	169,25
18÷65	<b>2543</b>	933.4/SA RM	SA RM		NiCd 6V 4Ah	7	1.0	12	236,00
36÷58	<b>2562</b>	933.7/SA RM	SA RM		NiCd 6V 7Ah	17	1.5	6	317,92

## AT Autotest

W	Cod. Ordine	Descrizione	Versione	Batteria	Ass. max. (VA)	Peso kg	Imballo	Prezzo €
18÷58	<b>2571</b>	935.4AT 18-58SA	SA	NiCd 6V 4Ah	7	1.2	12	296,00
18÷58	<b>2572</b>	935.4AT 18-58SA/RM	SA RM	NiCd 6V 4Ah	7	1.2	12	296,00

## CT Centraltest

W	Cod. Ordine	Descrizione	Versione	Batteria	Ass. max. (VA)	Peso kg	Imballo	Prezzo €
18÷58	<b>2573</b>	935.4CT 18-58SA	SA	NiCd 6V 4Ah	7	1.2	12	369,68

## CTOC Centraltest onde convogliate

W	Cod. Ordine	Descrizione	Versione	Batteria	Ass. max. (VA)	Peso kg	Imballo	Prezzo €
18÷58	<b>2574</b>	935.4CTOC 18-58SA	SA	NiCd 6V 4Ah	7	1.2	12	472,25
18÷58	<b>8774</b>	935.4CTOC 18-58SA 7AH ST	SA	NiCd 6V 7Ah	11	1.8	1	536,49