

# CONTATORE ELETTRONICO DIGITALE DI ENERGIA ELETTRICA MONOFASE

## DIGITAL ELECTRONIC SINGLE PHASE ENERGY METER

**tecno**  
**switch**  
keep control

CONFORME ALLE NORME  
IN CONFORMITY WITH NORMATIVES

EN 62052-11, EN 62053-21



50-60 Hz – 230 Vac  
Corrente di base (Ib) 5 A  
Corrente massima (Imax) 60 A  
Risoluzione di lettura 0.1 KWh  
Precisione lettura in classe 1  
Display LCD retroilluminato  
Autoconsumo < 0.4W  
Corrente di avviamento 50 mA  
Inserzione diretta

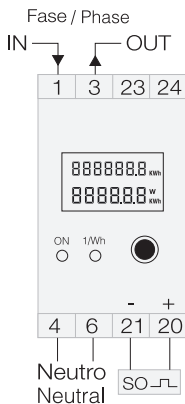
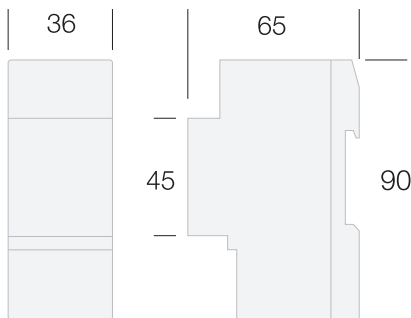
Caratteristiche impulso per misurazione da remoto:  
Larghezza impulso 90 ms  
Ampiezza impulso (min-max) 0-4 V / 30 mA  
Frequenza 1000 impulsi/KWh

Il contatore di energia CE202DI misura il consumo di energia elettrica attiva su impianti operanti a tensioni di 230 Vac. Un'uscita ad impulso, prelevabile dai morsetti 20 e 21, consente la misurazione da remoto tramite un computer.  
Led verde(ON): alimentazione  
Led rosso: lampeggiante, in base al consumo (1 lamp./Wh)

50-60 Hz – 230 Vac  
Base current (Ib) 5 A  
Max current (Imax) 60 A  
Resolution 0.1 KWh  
Class 1 accuracy  
Backlight LCD display  
Power consumption < 0.4 W  
Starting current 50 mA  
Direct connection

Pulse specs for remote metering:  
Pulse width 90 ms  
Pulse voltage (min-max) 0-4 V / 30 mA  
Frequency 1000 pulse / KWh

The CE202DI energy meter measure the consumption of active electrical energy on 230 Vac voltage systems. A pulse output, which can be taken from 20 and 21 terminals, allows remote measurement via computer.  
Green led(ON): power ON  
Red led: blinking, depending on consumption (1 blink/Wh)



CODICE	CORRENTE MASSIMA (Imax)	MODULO	PESO
CODE	MAX CURRENT (Imax)	MODULE	WEIGHT
CE202DI	A	DIN	gr
	60	2	110

**tecno**  
**switch**

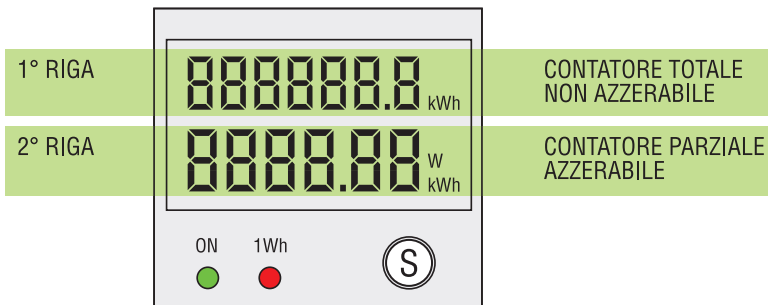
Al sensi del Decreto Legislativo n°49 del 14 Marzo 2014 "Attuazione della Direttiva 2012/19/UE sui rifiuti di apparecchiature elettriche ed elettroniche (RAEE)" il simbolo del cassonetto barrato riportato sull'apparecchiatura indica che il prodotto alla fine della propria vita utile deve essere raccolto separatamente dagli altri rifiuti. L'utente dovrà, pertanto, conferire l'apparecchiatura integra dei componenti essenziali giunta a fine vita agli idonei centri di raccolta differenziata a seconda dei rifiuti elettronici ed elettrotecnici, oppure riconsegnarla al rivenditore al momento dell'acquisto di nuova apparecchiatura di tipo equivalente, in ragione di uno a uno, oppure 1 a zero per le apparecchiature aventi lato maggiore inferiore a 25cm. L'adeguata raccolta differenziata per l'invio successivo dell'apparecchiatura dismessa al riciclaggio, al trattamento e allo smaltimento ambientale compatibile contribuisce ad evitare possibili effetti negativi sull'ambiente e sulla salute favorendo il riciclo dei materiali di cui è composta l'apparecchiatura. Lo smaltimento abusivo del prodotto da parte dell'utente comporta sanzioni amministrative di cui al Decreto Legislativo N°49 del 14 Marzo 2014.



REV. 11 - 20

## Il contatore digitale CE202DI MONOFASE consente di:

1. Misurare la potenza attiva monofase del carico collegato (kWh)
2. Attivare una funzione di conteggio parziale della potenza attiva monofase del carico collegato (kWh)
3. Visualizzare la potenza attiva monofase del carico collegato (W)



1° RIGA: conteggio dei kWh totali 6+1 digit (**NON AZZERABILE**).

2° RIGA: conteggio dei kWh parziali 4+2 digit (**AZZERABILE**)/visualizzazione potenza attiva collegata.

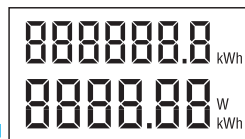
S: tasto frontale.

LED VERDE: acceso, contatore correttamente collegato alla rete 230vac;

LED ROSSO: ogni lampeggio corrisponde ad un watt misurato (1Wh/imp).

## funzioni del tasto frontale (S)

1. Premendo una volta il tasto S, il display verrà illuminato e verranno mostrate entrambe le righe di conteggio in kWh. Fig.1



2. Premendo per la seconda volta il tasto S, il display visualizzerà in alto il numero di kWh misurati ed in basso la scritta "tot" ad indicare i kWh totali misurati.

Questo contatore non può essere azzerato. Fig.2



3. Premendo per la terza volta il tasto S, il display visualizzerà in basso il numero di kWh parziali misurati ed in alto la scritta "Par" ad indicare i kWh parziali misurati.

Questo contatore può essere azzerato. Fig.3



4. Premendo per la quarta volta il tasto S, il display visualizzerà in basso l'attuale potenza attiva collegata al contatore in W, ed in alto la scritta "rEAL" ad indicare la potenza attiva attualmente collegata. Fig.4



In qualsiasi momento, tenendo premuto il tasto **S** per 10 secondi, il contatore parziale verrà azzerato.

La retroilluminazione del display si spegne dopo 15 sec dall'ultima pressione del tasto **S**.