

Temporizzatori monofunzione

80.21 - Intervallo, multitemperatura

80.41 - Ritardo alla disinserzione con segnale di comando, multitemperatura

80.91 - Intermittenza asimmetrica, multitemperatura

- Larghezza 17,5 mm
- Sei scale tempi da 0.1 s a 24 h
- Elevato isolamento ingresso/uscita
- Montaggio su barra 35 mm (EN 60715)
- Involucro "blade + cross" con regolatore, selettori rotativi funzioni e scale tempi, gancio barra 35 mm manovrabili con cacciavite sia a taglio che a croce
- Nuove versioni multitemperatura con tecnologia "PWM clever"

80.21/80.41/80.91

Morsetti a vite

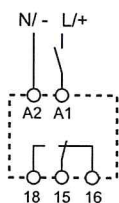


80.21



- Multitemperatura
- Monofunzione

DI: Intervallo

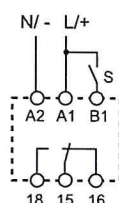


80.41



- Multitemperatura
- Monofunzione

BE: Ritardo alla disinserzione con segnale di comando

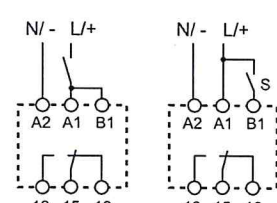


80.91



- Multitemperatura
- Monofunzione

LI: Intermittenza asimmetrica inizio ON
LE: Intermittenza asimmetrica inizio ON con segnale di comando



PER PORTATE MOTORI E "PILOT DUTY" OMOLOGATE UL
VEDERE "Informazioni Tecniche" pagina V

Per i disegni d'ingombro vedere pagina 8

Caratteristiche dei contatti

Configurazione contatti		1 scambio	1 scambio	1 scambio
Corrente nominale/Max corrente istantanea	A	16/30	16/30	16/30
Tensione nominale/Max tensione commutabile	V AC	250/400	250/400	250/400
Carico nominale in AC1	VA	4000	4000	4000
Carico nominale in AC15 (230 V AC)	VA	750	750	750
Portata motore monofase (230 V AC)	kW	0.55	0.55	0.55
Potere di rottura in DC1: 30/110/220 V	A	16/0.3/0.12	16/0.3/0.12	16/0.3/0.12
Carico minimo commutabile	mW (V/mA)	500 (10/5)	500 (10/5)	500 (10/5)
Materiale contatti standard		AgNi	AgNi	AgNi

Caratteristiche dell'alimentazione

Tensione di alimentazione nominale (U _N)	V AC (50/60 Hz)	24...240	24...240	12...240
	V DC	24...240	24...240	12...240
Potenza nominale AC/DC	VA (50 Hz)/W	< 1.8/< 1	< 1.8/< 1	< 1.8/< 1
Campo di funzionamento	V AC	16.8...265	16.8...265	10.8...265
	V DC	16.8...265	16.8...265	10.8...265

Caratteristiche generali

Regolazione temporizzazione		(0.1...2)s, (1...20)s, (0.1...2)min, (1...20)min, (0.1...2)h, (1...24)h		
Ripetibilità	%	± 1	± 1	± 1
Tempo di riassetto	ms	100	100	100
Durata minimo impulso di comando	ms	—	50	50
Precisione di regolazione - fondo scala	%	± 5	± 5	± 5
Durata elettrica carico nominale in AC1	cicli	50 · 10 ³	50 · 10 ³	50 · 10 ³
Temperatura ambiente	°C	-10...+50	-10...+50	-10...+50
Categoria di protezione		IP 20	IP 20	IP 20

Omologazioni (a seconda dei tipi)

