

### General Characteristics

Plastic case  
Built in mounting type ballasts  
Filled with polyester resin  
Electric class protection I

### Caratteristiche Costruttive

Contenitore plastico  
Alimentatore da incorporare  
Impregnazione in resina poliesteri  
Classe elettrica di protezione I

### Technical Features

Input voltage 220-240Vac  
Input frequency 50÷60Hz  
**Energy efficiency ratio (EEI): A2**  
Working temperature max 130°C  
Winding in class H

### Caratteristiche Tecniche

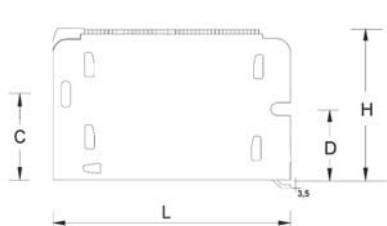
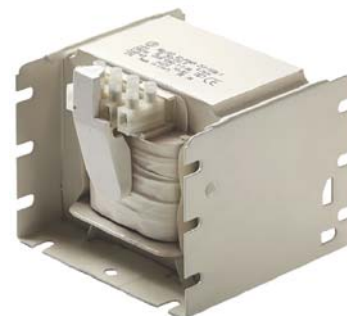
Tensione di ingresso 220-240Vac  
Frequenza di ingresso 50÷60Hz  
**Indice efficienza energetica (EEI): A2**  
Temperatura max di funzionamento 130°C  
Avvolgimento in classe H

### Reference Standards

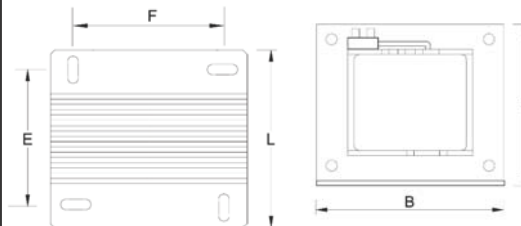
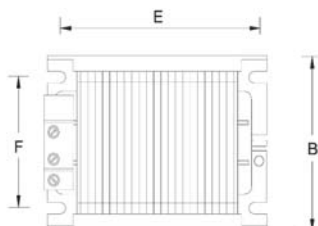
EN 55015  
EN 60923  
EN 61000-3-2  
EN 61347-1  
EN 61347-2-9  
EN 62442-2

### Norme di Riferimento

EN 55015  
EN 60923  
EN 61000-3-2  
EN 61347-1  
EN 61347-2-9  
EN 62442-2



Disegno tecnico



Disegno tecnico

CODICE CODE	POTENZA POWER (W)	CORRENTE CURRENT (A)	ΔT (°C)	CONDENSATORE CAPACITOR (μF)	DIMENSIONI SIZE (mm)						PESO WEIGHT (Kg)	CODICE CONDENSATORE CAPACITOR CODE	CODICE ACCENDITORE IGNITOR CODE	
					L	B	H	E	F	C				D
● AL0035SI	35	0,53	55	6	74	72	58	63	56	32	28,5	1,25	CPI6,3C	ACCAP3
● AL005SI	50	0,76	60	8	74	72	58	63	56	32	28,5	1,25	CPI8C	ACCAP6
● AL007SI	70	1,00	70	12	74	72	58	63	56	32	28,5	1,30	CPI12C	ACCAP3** / ACCAP6***
● AL010SI	100	1,20	70	12	74	72	58	63	56	32	28,5	1,30	CPI12C	ACCAP3
● AL015SI	150	1,80	70	20	103	72	58	63	56	32	28,5	2,2	CPI20C	ACCAP3
● AL025SI	250	3,00	75	30	132	72	58	63	56	32	28,5	2,95	CPI30C	ACCAP3
● AL040SI	400	4,40	75	50	122	99	92	106	73			4,25	CPI50C	ACCAP3
● AL060SI	600	6,20	70	60	140	99	92	130	73			6,2		ACCAP7
● AL100SI	1000	10,30	70	100	134	152	127	110	125			10,9		ACCAP7
● AL101SI	1000	8,20	70	65	127	122	102	106	99			7,5		ACCAP7
● AL102SI	1000	9,50	70	85	134	152	127	110	125			10,9		ACCAP7
● AL200SI*	2000	10,30	75	60	164	152	127	140	125			14,5	CPM60FD	ACCAP8
● AL201SI*	2000	8,80	75	40	154	152	127	130	125			14	CPM40FD	ACCAP8

\* Reattori alimentati a 400 V Ballast powered at 400 V

\*\* Lampada a ioduri Iodide lamp

\*\*\* Lampada sodio Sodium lamp





**Dichiarazione di Conformità UE**  
(Direttive 2014/35/UE, 2014/30/UE, 2011/65/UE)

Produttore:

**LEF LIGHTING S.R.L.**

**Via R. Morandi 9/11 - 50019 Sesto Fiorentino (FI) – Firenze – ITALY**

*Dichiara sotto la propria responsabilità che i seguenti prodotti:*

**ALIMENTATORI ELETTROMECCANICI PER LAMPADE A SCARICA – SODIO A.P. (S) E IODURI (M)**

*Tipo:*

**AL0035SI – AL005SI – AL007SI – AL010SI – AL015SI – AL025SI – AL040SI – AL060SI – AL100SI –  
AL102SI – AL101SI – AL201SI – AL200SI**

*Sono conformi alle Direttive di armonizzazione dell'Unione Europea:*

**Direttiva Bassa Tensione (BT) : 2014/35/UE**

**Direttiva Compatibilità Elettromagnetica (EMC) : 2014/30/UE**

**Direttiva Restrizione uso sostanze pericolose (ROHS) : 2011/65/UE**

*E sono state applicate le seguenti norme:*

**EN 61347-1:2008 + A1:2011**

**EN 60923:2005 + A1:2006**

**EN 61347-2-9:2001 + A1:2003 + A2:2006**

**EN 61000-3-2:2006 + A1:2009 + A2:2009**

**EN 61547:2009**

**Luogo e data: Sesto Fiorentino, 21/07/2017**

**Firma legale rappresentante: Adelio Passoni**

**LEF LIGHTING S.R.L.**

**Via R. Morandi 9/11 - 50019 Sesto Fiorentino (FI)**

**Tel: +39 055 4217727 | Fax: +39 055 4217719**

**C.F./P.IVA 06741590480**