

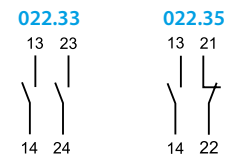
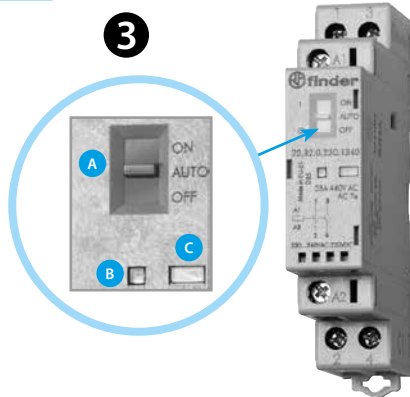
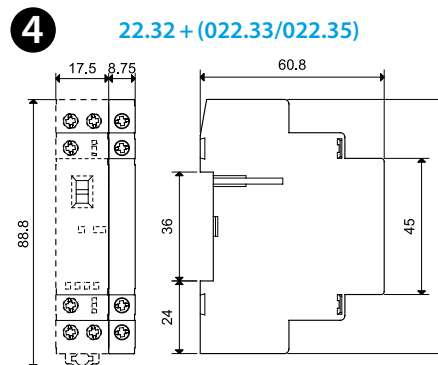
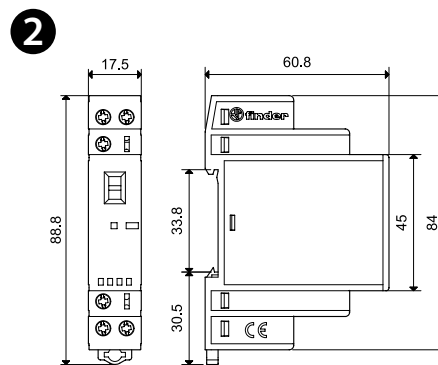
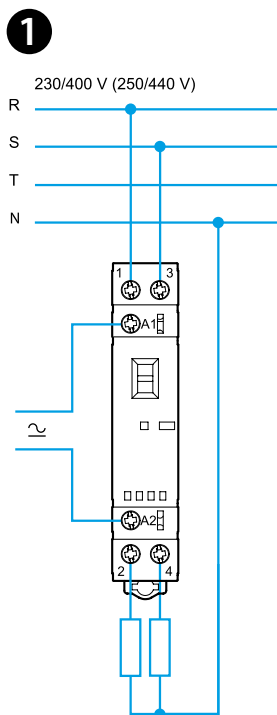


22.32

22.32.0.xxx.xx0	
	U <sub>N</sub> (12-24-48-60-120-230)V AC (50/60 Hz) / DC U <sub>min</sub> - U <sub>max</sub> (0.8-1.1)U <sub>N</sub> P 2 VA / 2.2 W
	22.32...x3x0    22.32...x5x0    22.32...x4x0
	25 A 440 V AC (EN 61095)
	AC1/AC-7a (250 V)    6250 VA
	AC3/AC-7b    10 A
	AC5a (250 V)    15 A
	AC15 (230 V AC)    1800 VA
	(230 V AC)    1 kW
	DC1 (30/110/220)V    (25/5/1)A
	AC-7c    -    (10 A - 22.32...4xx0)
	800 W (2000 W - 22.32...4xx0)
	300 W (800 W - 22.32...4xx0)
	CFL-LED    100 W (200 W - 22.32...4xx0)
	(-20...+50)°C
IP20	



- Open Type Device - Pollution degree 2 Installation Environment
- Maximum Surrounding Air Temperature 50°C
- Minimum distance among modular contactors 9 mm
- Field Wiring Terminals:  
Use 60/75°C copper conductor only and wire ranges No. 10-12-18-24 AWG, Solid only  
Terminal tightening torque 7.0 lb.in. (0.8 Nm)
- Suitable for use on a circuit capable of delivering not more than 5000 ARMS Symmetrical, 240 V ac, when protected by Listed Cartridge Fuses, rated K5 Class (No Current Limiting, Non-Time Delay, max 600 Vac, 30 A, 50 kA A.I.C.) or RK5 Class (Current Limiting, Time Delay, max 600 Vac, 15 A, 50 kA A.I.C.) or equivalent
- For use in a circuit protected by Type1 or Type2 Surge Protective Devices with "Max Voltage Protection" rating of 3.7 kVpk and "Minimum Nominal Discharge Current" of 5 kA (at 6 kV)



022.33	2 NO (DPST- NO)
022.35	1 NO (SPST- NO) + 1 NC (SPST- NC)
	I <sub>th</sub> 6 A AC15 700 VA (230 V AC)

# ITALIANO

## 22.32 CONTATTORE MODULARE 25 A

Apertura contatti ≥3 mm solo per contatti NO; contatti NC ≥1.5 mm.  
Conforme alla norma EN 61095: 2009.  
Bobina AC/DC silenziosa (con varistore di protezione).

### 1 SCHEMA DI COLLEGAMENTO

### 2 DISEGNI DI INGOMBRO

### 3 QUADRO FONTALE

A = Selettore manuale (22.32.0.xxx.xx40)

Funzioni del selettore manuale a tre posizioni:

#### Posizione ON

I contatti sono bloccati in posizione di lavoro (contatti NO - chiusi e contatti NC - aperti), l'indicatore meccanico è visibile nella apposita finestra, il LED non è illuminato.

#### Posizione AUTO

Lo stato dei contatti, dell'indicatore meccanico e del LED segue l'alimentazione del circuito bobina.

#### Posizione OFF

Anche se i terminali A1 - A2 sono alimentati alla tensione nominale, la bobina non è alimentata e i contatti rimangono nello stato di riposo, l'indicatore meccanico non è visibile nella finestra e il LED non è alimentato.

B = LED

C = Indicatore meccanico

### 4 ACCESSORI

- Disponibile modulo con contatti ausiliari con aggancio "Quick assembly" 022.33/022.35
- Non è possibile montare il modulo con contatti ausiliari su relè 22.32.0.xxx.x4x0 (versioni 2 NC)

### ALTRI DATI

Si consiglia di lasciare uno spazio vuoto di 9 mm tra ogni coppia di relè nel caso di installazioni e condizioni di funzionamento vicine al limite (ovvero temperatura ambiente > 40°C, bobina alimentata per un periodo di tempo prolungato, tutti i contatti con correnti > 20 A).

