

RCCB, 2-pole, type AC, In: 25 A, 300 mA, Un AC: 230 V



Versione	
Marca del prodotto	SETRON
Denominazione del prodotto	Interruttore differenziale
Esecuzione del prodotto	Intervento istantaneo
Dati tecnici generali	
Numero di poli	2
Grandezza costruttiva per apparecchi di installazione da incasso / secondo DIN 43880	1
Protezione da contatto contro la folgorazione	protetto contro contatti con le dita e il dorso della mano
Resistenza a corrente di cortocircuito	10 kA
interruttore di potenza / [nicht versorgt - Grundtyp]	5SV4
Durata di vita meccanica (numero di cicli di manovra) / tip.	10 000
Categoria di sovratensione	III
Tensione di alimentazione	
Tensione di alimentazione	
<ul style="list-style-type: none"> • con AC / valore nominale • per dispositivo di prova / min. 	<p>230 V</p> <p>100 V</p>

Classe di protezione	
Grado di protezione IP	IP20, per installazione in quadro di distribuzione, con conduttori collegati

Dissipazione	
Potenza dissipata [W]	
<ul style="list-style-type: none"> • con valore nominale di corrente / con AC / in stato di funzionamento caldo / per ogni polo 	0,6 W
<ul style="list-style-type: none"> • max. 	1,2 W

Elettricità	
Corrente di guasto per sgancio / valore nominale	300 mA
corrente nominale I_n / [nicht versorgt - IEC, DIN/VDE] / [nicht versorgt - bei 40 Cel]	25 A
Tipo di corrente di guasto	AC
Corrente / con AC / valore nominale	25 A
Valore I^2t / consentito	15 620 A ² ·s

Dettagli	
Caratteristica del prodotto / assenza di silicone	Sì
Ampliamento del prodotto / montabile a incasso / dispositivi aggiuntivi	Sì

Numero	
Numero dei cicli di test / per test ambientale / secondo IEC 60068-2-30	28

Conessioni	
Sezione di conduttore collegabile / multifilare	
<ul style="list-style-type: none"> • min. 	0,75 mm ²
<ul style="list-style-type: none"> • max. 	35 mm ²
Sezione di conduttore collegabile / monofilare	
<ul style="list-style-type: none"> • min. 	0,75 mm ²
<ul style="list-style-type: none"> • max. 	35 mm ²
Coppia di serraggio / con morsetti a vite	
<ul style="list-style-type: none"> • min. 	2,5 N·m
<ul style="list-style-type: none"> • max. 	3 N·m
Posizione / del cavo di rete	in alto o in basso

Progettazione meccanica	
Altezza	90 mm
Larghezza	36 mm
Profondità	70 mm
Posizione di incasso	a piacere
Profondità di incasso	70 mm
Numero delle unità modulari di larghezza	2
Tipo di fissaggio	Guida DIN (REG)

Peso netto	196 g
-------------------	-------

Condizioni ambientali

Temperatura ambiente	
• min.	-25 °C
• max.	45 °C
• durante l'immagazzinaggio / min. ammissibile	-40 °C
• durante l'immagazzinaggio / max. ammissibile	75 °C

Certificati

Codice identificativo di apparecchiatura	
• secondo EN 61346-2	F
• secondo EN 81346-2	F

General Product Approval	Declaration of Conformity
---------------------------------	----------------------------------



CCC



IMQ

[sonstig](#)



EG-Konf.

Ulteriori informazioni

Information- and Downloadcenter (Cataloghi, Opuscoli,...)

<http://www.siemens.com/lowvoltage/catalogs>

Industry Mall (sistema di ordinazione Online)

<https://mall.industry.siemens.com/mall/it/it/Catalog/product?mlfb=5SV4612-0>

Service&Support (Manuali, Certificati, Caratteristiche, FAQ, ...)

<http://support.automation.siemens.com/WW/view/it/5SV4612-0/all>

Banca dati immagini (foto prodotto, disegni dimensionali 2D, modelli 3D, schemi delle connessioni, ...)

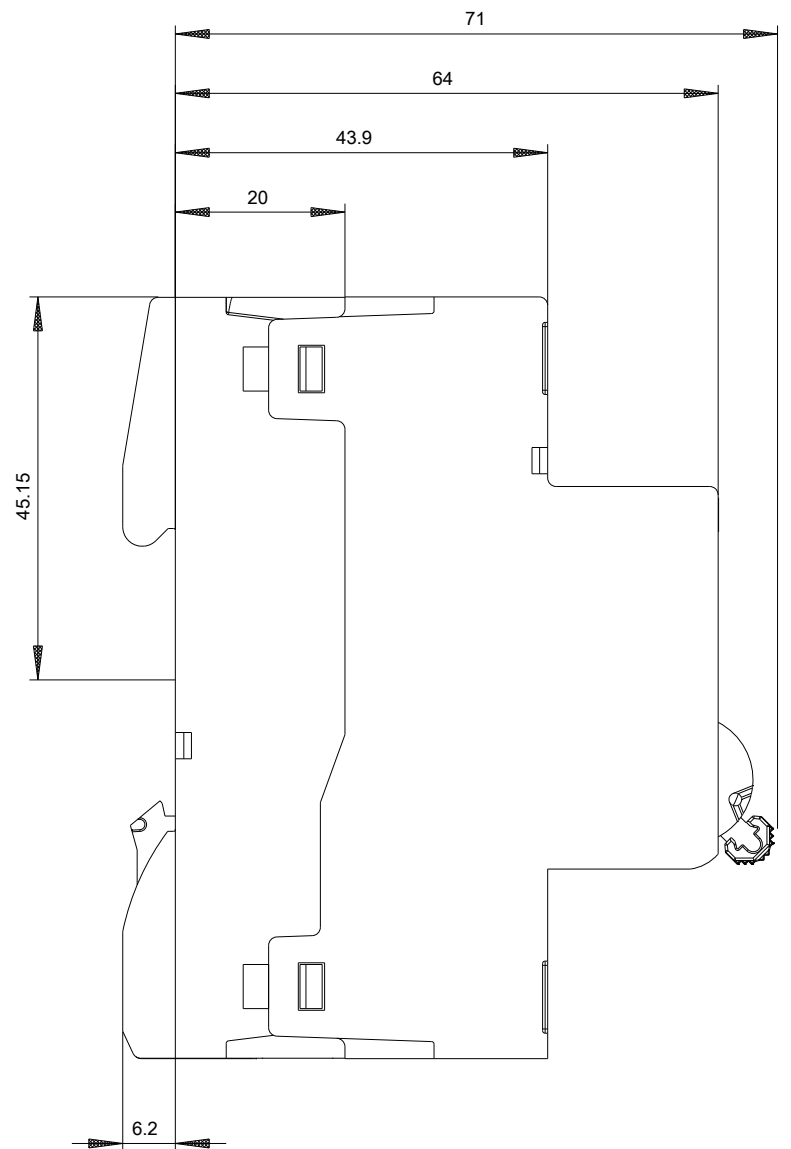
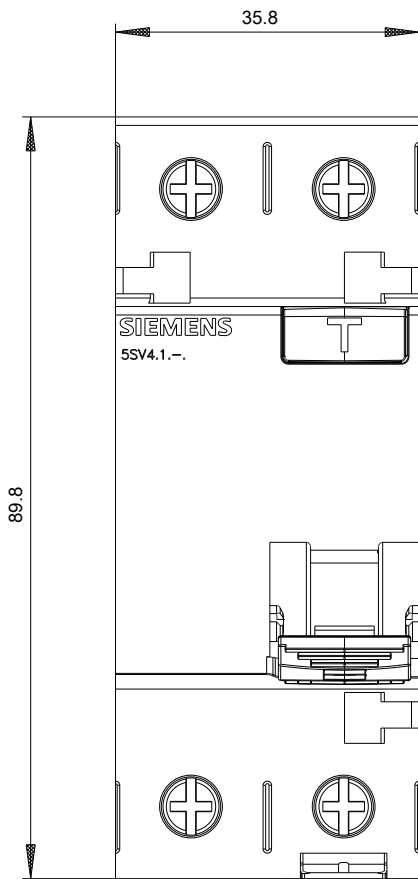
http://www.automation.siemens.com/bilddb/cax_en.aspx?mlfb=5SV4612-0

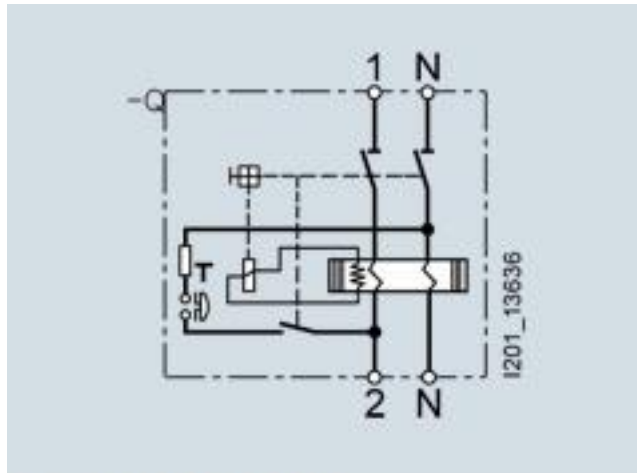
CAX-Online-Generator

<http://www.siemens.com/cax>

Tender specifications

<http://www.siemens.com/specifications>





Internal circuit diagram IEC