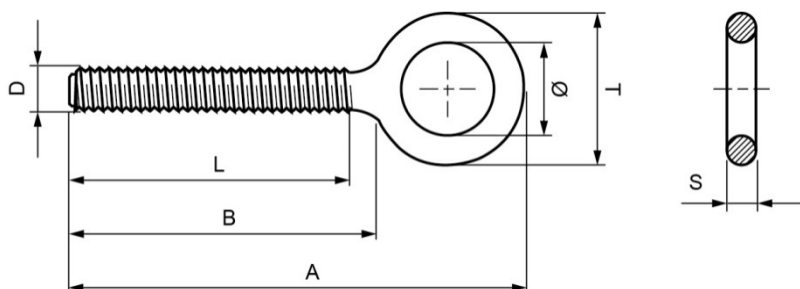


DATI TECNICI - TECHNICAL DATA



- D = diametro vite/ screw diameter
- L = lunghezza filetto / thread length
- B = lunghezza totale fusto / screw total length
- A = lunghezza totale / total length
- Ø = diametro interno occhiolo / internal eye diameter
- T = diametro esterno occhiolo / external eye diameter
- S = diametro sezione occhiolo / sectional diameter of the eye

D ^{8g} [mm]	L ^{±1} [mm]	A ^{±1,5} [mm]	B ^{±1,5} [mm]	Ø ^{±0,25} [mm]	S ^{±0,3} [mm]	T ^{±1} [mm]	Cod.
M6	50	75	55	10,0	4,0	20,0	77601b06050
M8	60	87	65	11,8	4,7	23,5	77601b08060
M10	73	109	81	14,5	6,3	27,0	77601b10073
M12	90	131	98	17,0	8,0	34,5	77601b12090
M16	95	146	100	23,0	12,0	46,5	77601b16100

CARATTERISTICHE ANCORANTE - ANCHOR FEATURES

Tipo Type	Materiale Material	Rivestimento Coating
OF Zincato bianco White zinc ptd.	acciaio cl.3.6 norma ISO 898-1 steel grade 3.6 ISO 898-1	zincatura bianca ≥ 5µm ISO4042 white zinc plated ≥ 5µm ISO4042

CARATTERISTICHE MECCANICHE - MECHANICAL FEATURES

d	SEZIONE AREA A _{S,nom} [mm ²]	TRAZIONE TENSILE N _{rk,s} ⁽¹⁾ [kN]	MOMENTO FLETTENTE BENDING MOMENT M _{rk,s} ⁽¹⁾ [Nm]	SERRAGGIO TORQUE T _{inst} [Nm]
M6	20,1	6,6	5	5
M8	36,6	12,1	10	10
M10	58	19,1	20	20
M12	84,3	27,8	35	30
M16	157	51,8	90	50

1 kN = 100 kgf

⁽¹⁾ I valori riportati sono carichi caratteristici di rottura conformi alla classe 3.6 secondo norma ISO 898-1

The above values are characteristic failure loads conforming to grade 3.6 in accordance with the ISO 898-1 standard

In assenza di regolamentazioni nazionali diverse utilizzare i coefficienti di sicurezza riportati sui pertinenti Eurocodici ER (consigliato γ=4) / In the absence of national regulations use safety factors cited in relevant ER Eurocodes (Recommended γ=4).